

Direction des renseignements, de l'accès à l'information
et des plaintes sur la qualité des services

Québec le 9 novembre 2018

Objet : Demande d'accès n° 2018-10-020 – Lettre réponse

Monsieur,

La présente fait suite à votre demande d'accès, reçue le 5 octobre dernier, concernant divers documents à propos des plaines d'inondation (Cartographies) pour la Rivière York en Gaspésie.

Les documents suivants sont accessibles. Il s'agit de :

1. Programme de détermination des cotes de crues de récurrence de 20 ans et de 100 ans, incluant une carte, 2 pages;
2. Une carte de la Rivière-York (Gaspé), n° de référence 22A15-020-0815-S, 1 page;
3. Une carte de la Rivière-York (Gaspé), n° de référence 22A15-020-0816-S, 1 page;
4. Une carte de la Rivière-York (Gaspé), n° de référence 22A15-020-0716-S, 1 page.

Conformément à l'article 51 de la Loi, nous vous informons que vous pouvez demander la révision de cette décision auprès de la Commission d'accès à l'information. Vous trouverez, en pièce jointe, une note explicative concernant l'exercice de ce recours.

Pour obtenir des renseignements supplémentaires, vous pouvez communiquer avec M^{me} Houda Bhourri analyste responsable de votre dossier, à l'adresse courriel houda.bhourri@mddelcc.gouv.qc.ca, en mentionnant le numéro de votre dossier en objet.

Veuillez agréer, Monsieur, l'expression de nos sentiments les meilleurs.

La directrice,

ORIGINAL SIGNÉ PAR

Pascale Porlier

p. j. (5)

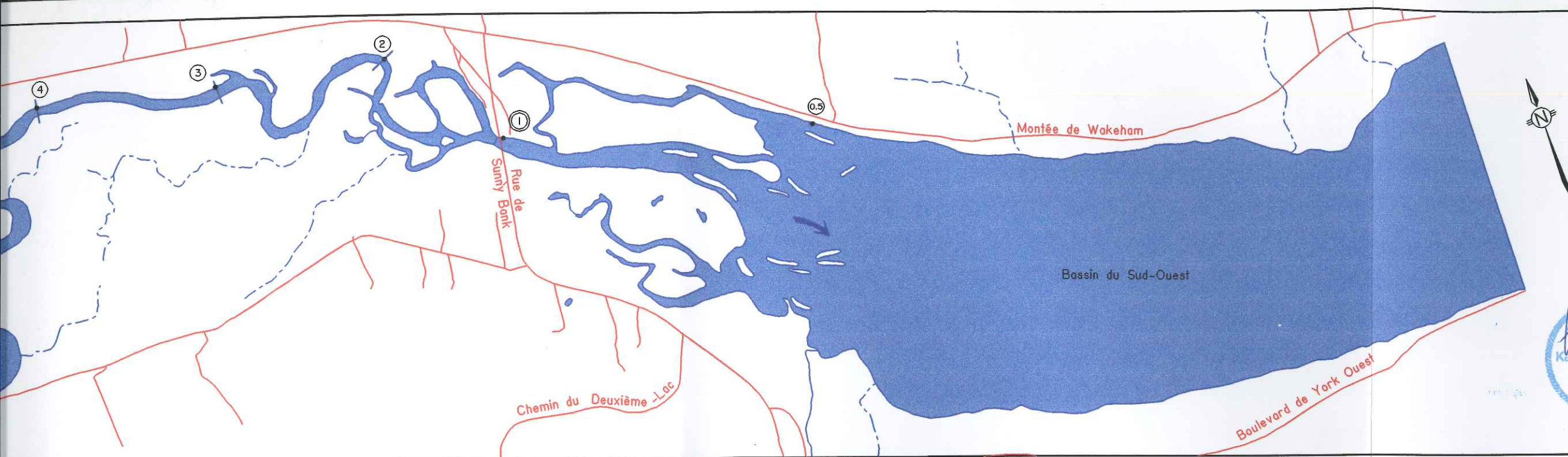
Pour le site 0.5, les cotes de crues de récurrence de 2 ans, de 20 ans et de 100 ans n'ont pas été déterminées en utilisant la même méthode que pour les autres sites. En effet, les analyses montrent qu'à cet endroit les niveaux d'eau sont influencés par les marées du golfe du Saint-Laurent. Afin de déterminer les niveaux d'eau de récurrence de 2 ans, de 20 ans et de 100 ans en tenant compte du phénomène de marée, une étude a été menée au Centre d'expertise hydrique du Québec avec la collaboration de Pêches et Océans Canada (annexe 2). Les résultats de cette étude sont utilisés comme cotes de crues au site 0.5.

**Tableau 8 : Cotes de crues de récurrence de 2 ans, de 20 ans et de 100 ans -
Rivière York à Gaspé**

Site	2 ans (m)	20 ans (m)	100 ans (m)
0.5	1,27	1,52	1,63
1	1,40	2,30	2,64
2	2,19	2,65	2,82
3	3,10	3,88	4,17
4	3,90	4,48	4,70
5	7,77	8,27	8,45

FIGURE 2

**VUE EN PLAN DE LA RIVIÈRE YORK
ET LOCALISATION DES SECTIONS TRANSVERSALES
ET DES SITES D'OBSERVATION DE NIVEAUX D'EAU**



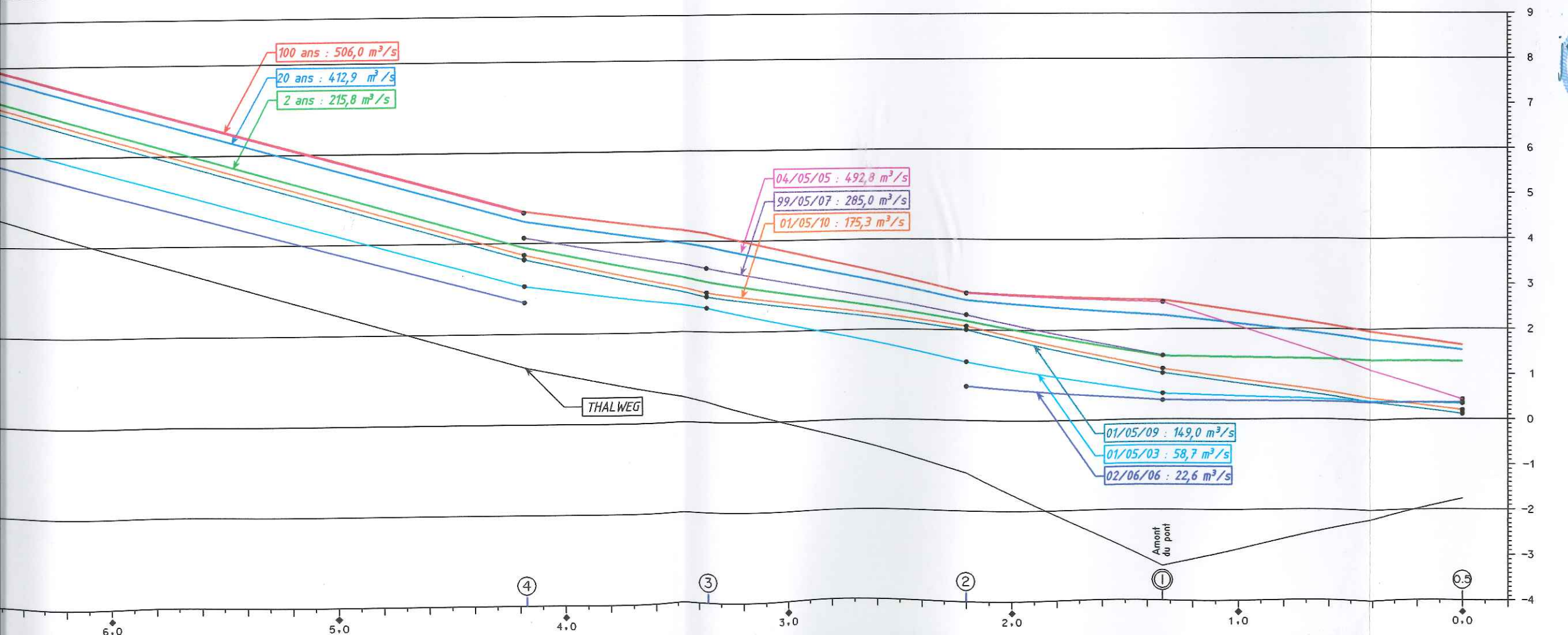
LÉGENDE :

- Route
- - - Route secondaire
- Section type
- - - Autre cours d'eau
- ➔ Sens de l'écoulement
- Site d'observation de niveaux d'eau
- ⊙ Site d'observation de niveaux d'eau et de jaugeage

Échelle 1 : 20 000

FIGURE 3

**PROFIL DES PLANS D'EAU
DE LA RIVIÈRE YORK**



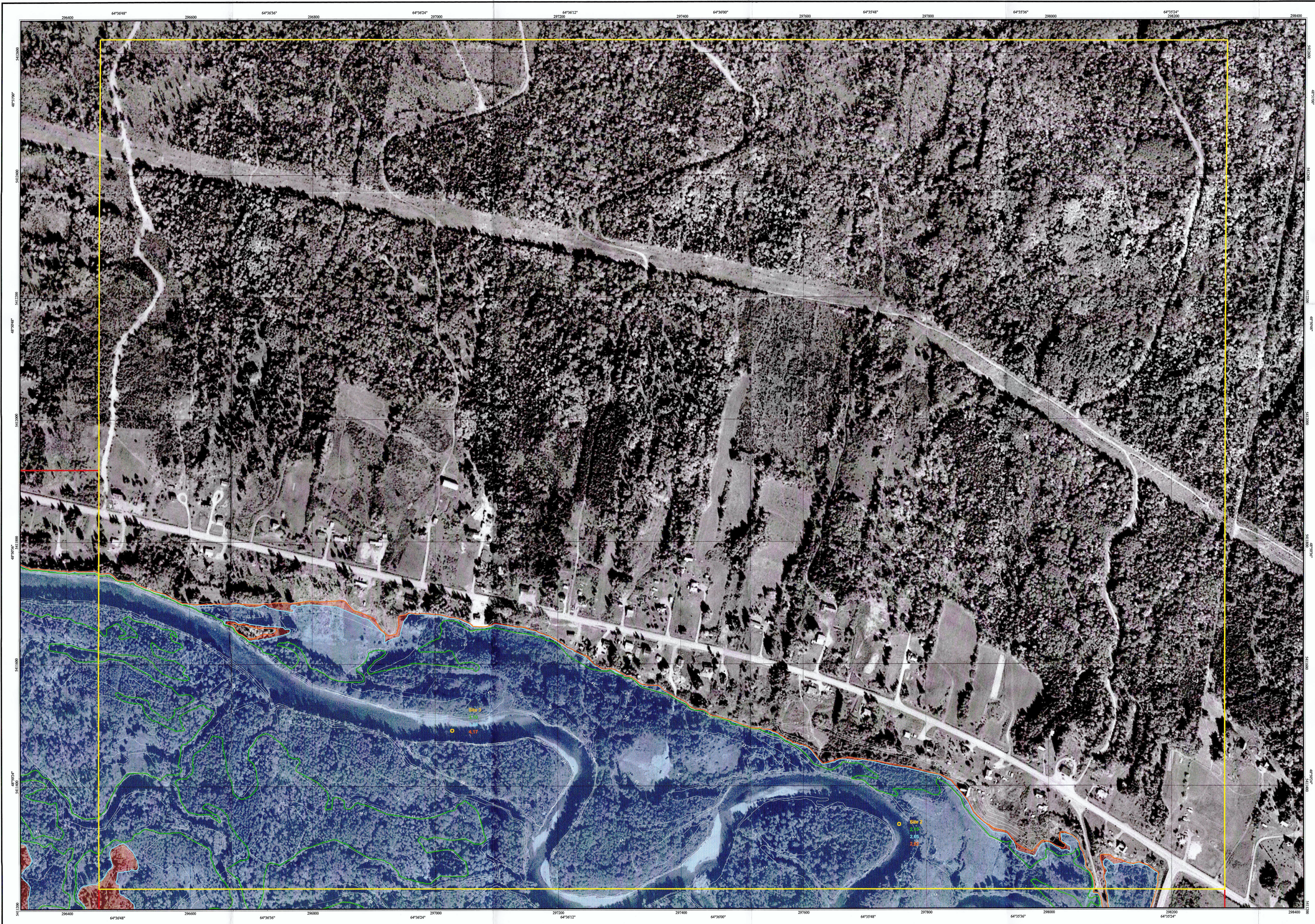
LÉGENDE :

- Profil du plan d'eau de récurrence de 100 ans
- Profil du plan d'eau de récurrence de 20 ans
- Profil du plan d'eau de récurrence de 2 ans
- Thalweg
- Niveau d'eau observé
- Site d'observation de niveaux d'eau
- ⊙ Site d'observation de niveaux d'eau et de jaugeage
- ◆ Distance en kilomètres

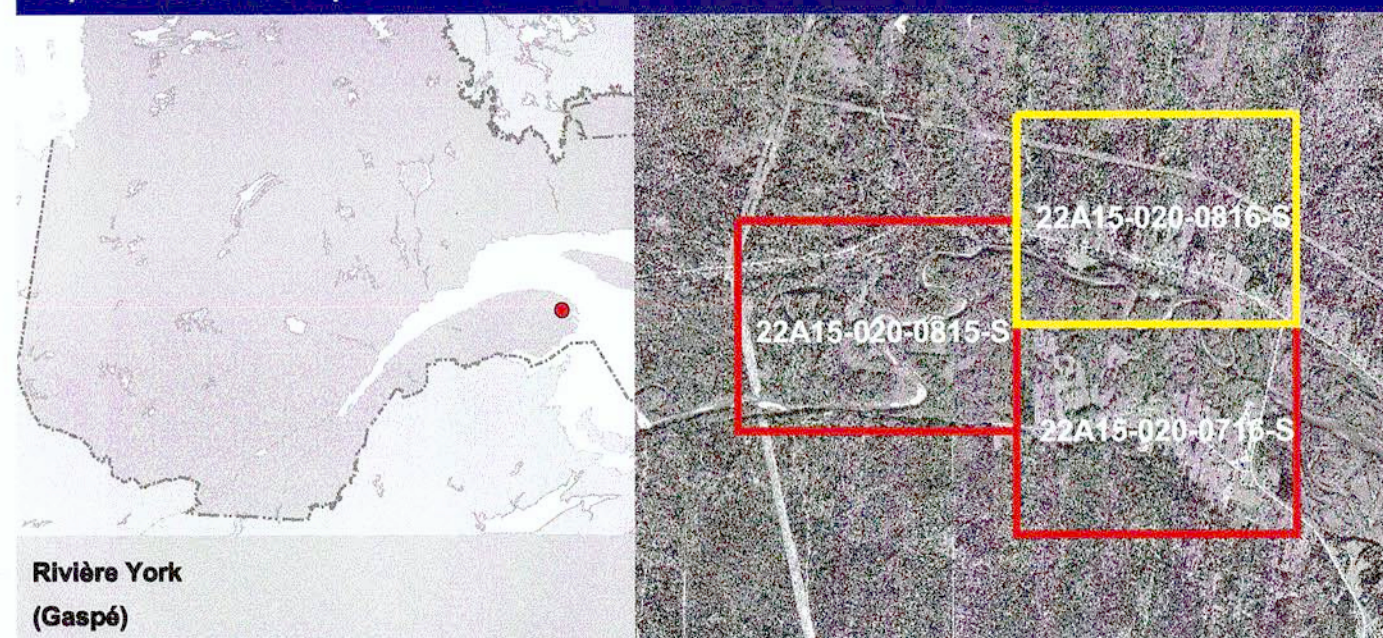
ÉCHELLE HORIZONTALE : 1 : 20 000
ÉCHELLE VERTICALE : 1 : 100

**RIVIÈRE YORK
VILLE DE GASPÉ (secteur de Sunny Bank)
MRC DE LA CÔTE-DE-GASPÉ**

**Programme de détermination de
cotes de crues de récurrence de
20 ans et de 100 ans (PDCC)
MARS 2005**



**Programme de détermination des cotes de crues de récurrence de 20 ans et de 100 ans (PDCC).
Représentation de la plaine inondable**



Limite de la plaine inondable

- 2 ans
- 20 ans
- 100 ans

Zone de grand courant

- 0-20 ans
- 20-100 ans

Zone de faible courant

- Point coté
- Courbe de niveau intermédiaire
- Courbe de niveau maitresse

Modèle

La lettre «A» indique un microscopie sociale.
Le numéro est établi à partir de la numérotation du découpage PDCC à l'échelle de 1:10 000.

Cotes de crues de récurrence

- Section ou site de niveau d'eau
- 2 ans
- 20 ans
- 100 ans

Avie à l'utilisateur

Cette carte est produite à titre indicatif seulement. Compte tenu des photographies aériennes utilisées pour produire l'orthophotographie, cette carte ne peut ni ne doit servir à établir la position précise d'un emplacement ou d'une infrastructure par rapport aux limites de la plaine inondable.

La représentation graphique de la plaine inondable correspond à des crues de récurrence de 2 ans, de 20 ans et de 100 ans. Elle est tracée à partir des cotes de crues de récurrence issues du rapport technique Rivière York, Ville de Gaspé, numéro PDCC 11-006, mars 2005.

Les cotes de crues de récurrence de 20 ans et de 100 ans déterminées au rapport technique sont associées à des probabilités théoriques documentées. Par exemple, une cote de crue de récurrence de 20 ans indique une probabilité de 1 sur 20, soit 5 %, que le niveau d'eau atteigne cette cote chaque année.

Le présent document n'a aucune portée légale.

Orthophotographie

L'orthophotographie présentée sur ce document est réalisée à partir d'une photographie aérienne à l'échelle de 1:40 000 et du modèle numérique d'altitude de la Base de données topographiques du Québec (BDTQ) à l'échelle de 1:20 000 du ministère des Ressources naturelles et de la Faune.

Relève topographique

Le modèle numérique d'altitude utilisé pour tracer les courbes de niveau, déterminer les cotes et tracer les limites de crues de récurrence de 2 ans, de 20 ans et de 100 ans utilise des relevés topographiques effectués par laser aéroporté.

Métadonnées

Surface de référence géodésique: Ellipsoïde GRS 80
Système de référence géodésique: WGS 84
Projection cartographique: Métrique transverse modifiée (MTM), zone de 31, Système de coordonnées planes du Québec (CQCPQ), fuseau 5
Équidistance des courbes de niveau: 0,5 mètre
Coordonnées d'origine: X: 304 800 mètres; Y: 0 mètre
Facteur d'échelle: 0,9999

(1 cm sur la carte représente 2000 m sur le terrain, soit 20 mètres)
0 50 100 200 m
1:10 000

Sources

Données

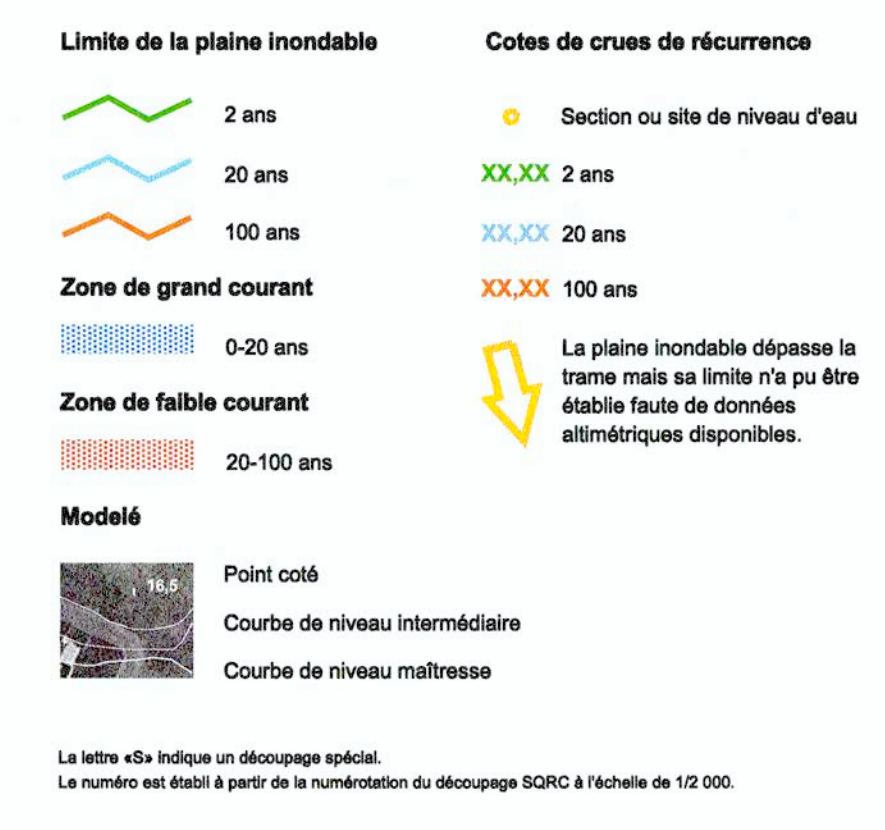
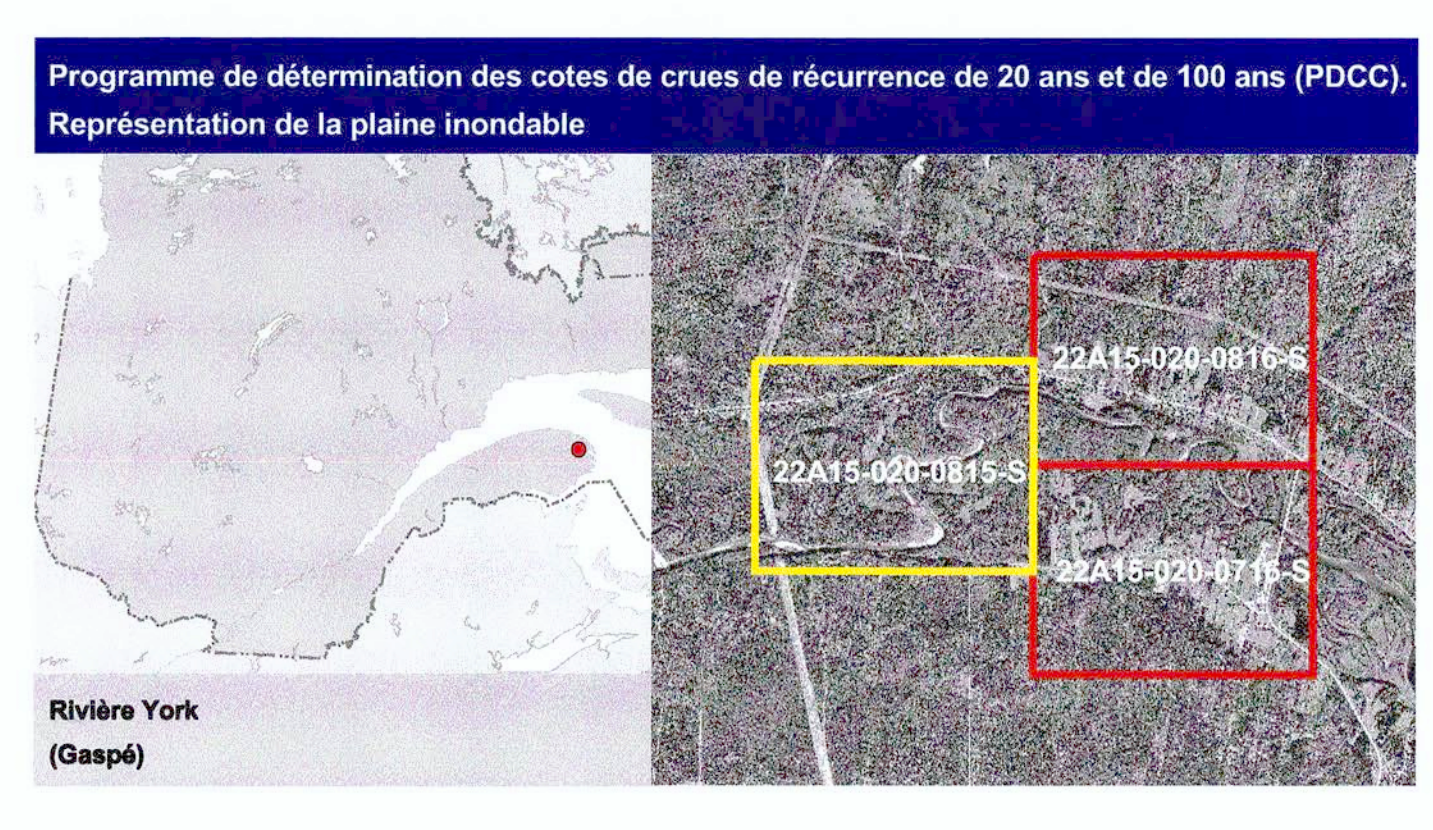
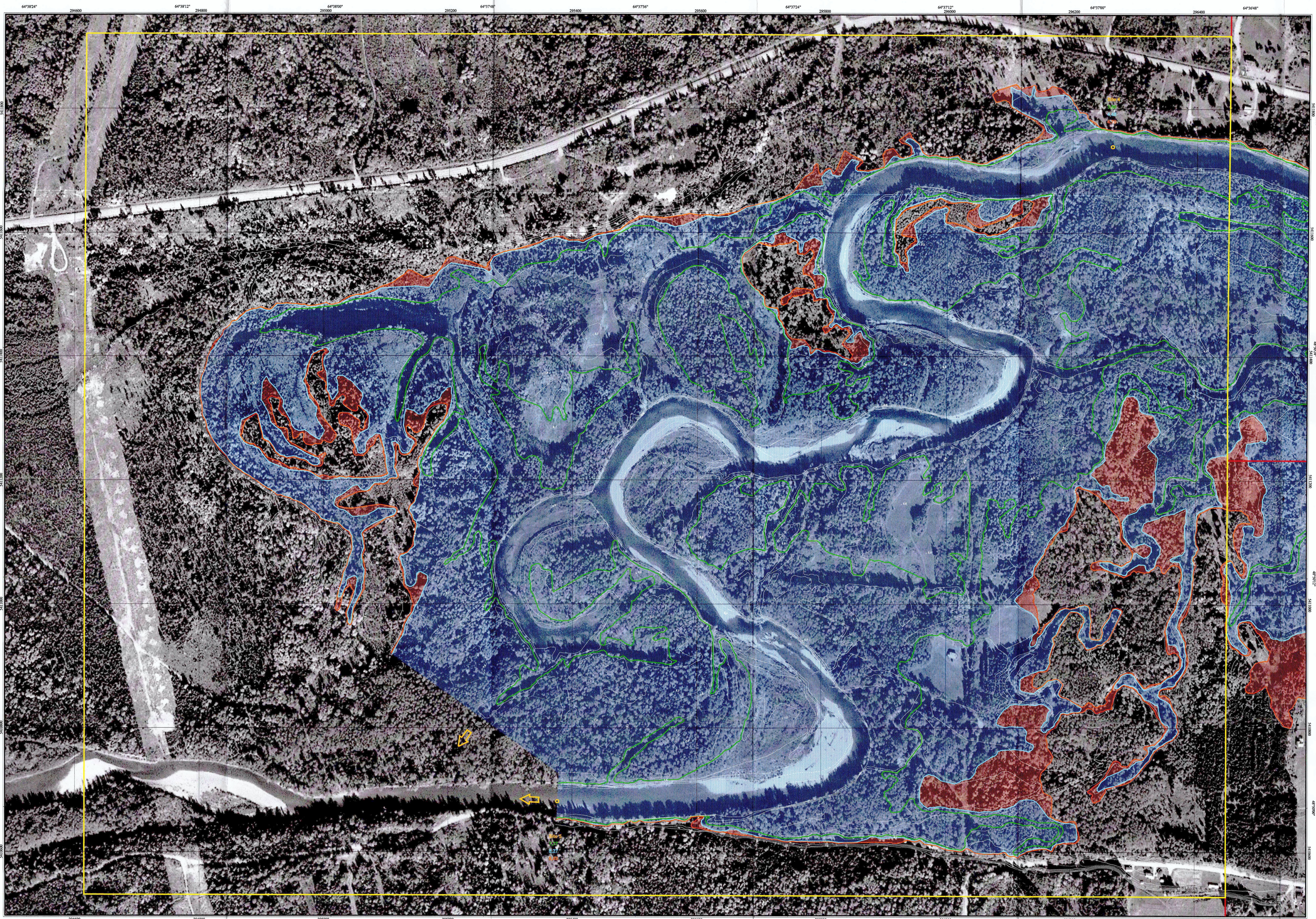
Données	Organisme	Année
Orthophotographies	Ministère des Ressources naturelles et de la Faune	septembre 2001
Relèves topographiques par laser	Centre d'expertise hydrique du Québec	octobre 2001
Cotes de crues	Centre d'expertise hydrique du Québec	—

Crédits

Réalisation: Centre d'expertise hydrique du Québec
Ministère du Développement durable, de l'Environnement et des Parcs

Direction de la cartographie topographique
Direction générale de l'information géographique
Ministère des Ressources naturelles et de la Faune

Diffusion: Photocartothèque québécoise
© Gouvernement du Québec
Dépôt légal - Bibliothèque nationale du Québec, 1^{er} trimestre 2007



Cotes de crues de récurrence

- Section ou site de niveau d'eau
- 2 ans
- 20 ans
- 100 ans

Avie à l'utilisateur

Cette carte est produite à titre indicatif seulement. Consultez tous des photographes aériennes utilisées pour produire l'orthophotographie, cette carte ne peut ni ne doit servir à établir la position précise d'un emplacement ou d'une infrastructure par rapport aux limites de la plaine inondable.

La représentation graphique de la plaine inondable correspond à des crues de récurrence de 2 ans, de 20 ans et de 100 ans. Elle est tracée à partir des cotes de crues de récurrence issues du rapport technique Rivière York, Ville de Gaspé, numéro PDCC 11-008, mars 2009.

Les cotes de crues de récurrence de 20 ans et de 100 ans délimitées au rapport technique sont associées à des probabilités historiques d'occurrence. Par exemple, une cote de crue de récurrence de 20 ans indique une probabilité de 1 sur 20, soit 5 %, que le niveau d'eau atteigne cette cote chaque année.

Le présent document n'a aucune portée légale.

Orthophotographie

L'orthophotographie présentée sur ce document est réalisée à partir d'une photographie aérienne à l'échelle de 1:40 000 et du modèle numérique d'altitude de la Base de données topographiques du Québec (BDTQ) à l'échelle de 1:20 000 du ministère des Ressources naturelles et de la Faune.

Relief topographique

Le modèle numérique d'altitude utilisé pour tracer les courbes de niveau, déterminer les cotes et tracer les limites de crues de récurrence de 2 ans, de 20 ans et de 100 ans utilise des relevés topographiques effectués par laser aéroporté.

Métadonnées

Surface de référence géodésique: Ellipsoïde GRS 80
 Système de référence géodésique: NAD 83 corrigé avec le système mondial WGS 84
 Projection cartographique: Métrique transverse modifiée (MTM), zone de 3°, Système de coordonnées planes du Québec (SCQP), Niveau 5
 Équidistance des courbes de niveau: 0,5 mètre
 Coordonnées d'origine: X: 104 800 mètres; Y: 0 mètre
 Facteur d'échelle: 0,9999

(1 cm sur la carte représente 2000 cm sur le terrain, soit 20 mètres)

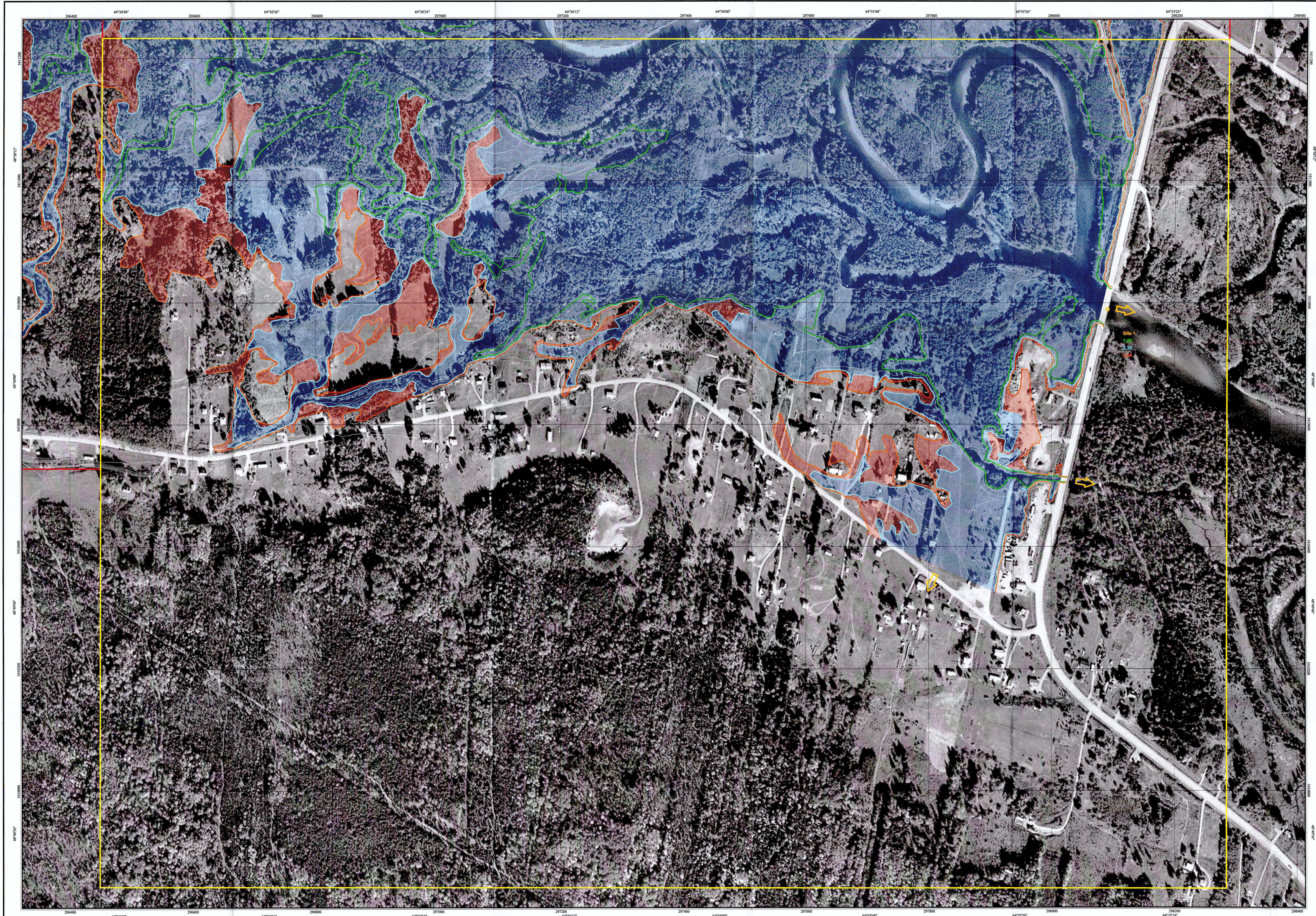
Sources

Orthophotographies: Ministère des Ressources naturelles et de la Faune
 Relevés topographiques par laser: Centre d'expertise hydrologique du Québec
 Cotes de crues: Centre d'expertise hydrologique du Québec

Crédits

Réalisation: Centre d'expertise hydrologique du Québec
 Ministère du Développement durable, de l'Environnement et des Parcs
 Direction de la cartographie topographique
 Direction générale de l'information géographique
 Ministère des Ressources naturelles et de la Faune

Diffusion: Photocartographie québécoise
 © Gouvernement du Québec
 Dépôt légal - Bibliothèque nationale du Québec, 1^{er} trimestre 2007



Programme de détermination des cotes de crues de récurrence de 20 ans et de 100 ans (PDCC)
Représentation de la plaine inondable

Rivière York (Gaspé)

Limite de la plaine inondable

- 2 ans
- 20 ans
- 100 ans

Zone de grand courant

- 0-20 ans
- 20-100 ans

Modèle

- Point coté
- Courbes de niveau intermédiaires
- Courbes de niveau maillages

Le titre «A» indique un message spécial.
 Le numéro est établi à partir de la numérotation du découpage DGRC à l'échelle de 1:20 000.

Cotes de crues de récurrence

- Section ou site de niveau d'eau
- 2 ans
- 20 ans
- 100 ans

La plaine inondable dépasse la limite si elle n'a pu être établie faute de données altimétriques disponibles.

Avis à l'utilisateur

Cette carte est produite à titre indicatif seulement. Compte tenu des photographies aériennes utilisées pour produire l'orthophotographie, cette carte ne peut ni ne doit servir à établir la position précise d'un emplacement ou d'une infrastructure par rapport aux limites de la plaine inondable.

La représentation graphique de la plaine inondable correspond à des crues de récurrence de 2 ans, de 20 ans et de 100 ans. Elle est tracée à partir des cotes de crues de récurrence issues du rapport technique Rivière York, Ville de Gaspé, numéro PDCC 11-006, mars 2005.

Les cotes de crues de récurrence de 20 ans et de 100 ans déterminées au rapport technique sont associées à des probabilités théoriques d'occurrence. Par exemple, une cote de crue de récurrence de 20 ans indique une probabilité de 1 sur 20, soit 5 %, que le niveau d'eau atteigne cette cote chaque année.

Le présent document n'a aucune portée légale.

Orthophotographie

L'orthophotographie présente sur ce document est réalisée à partir d'une photographie aérienne à l'échelle de 1:40 000 et du modèle numérique d'altitude de la Base de données topographiques du Québec (BDTQ) à l'échelle de 1:20 000 du ministère des Ressources naturelles et de la Faune.

Relief topographique

Le modèle numérique d'altitude utilisé pour tracer les courbes de niveau, déterminer les cotes et tracer les limites de crues de récurrence de 2 ans, de 20 ans et de 100 ans, utilise des relevés topographiques effectués par laser aéroporté.

Métadonnées

Surface de référence géodésique: Ellipsoïde GRS 80
 NAD 83 compatible avec le système mondial
 Système de référence géodésique: NAD 83
 Projection cartographique: Mercator transverse modifiée (MTM), zone de 21°
 Système de coordonnées planes du Québec (SCQP), fuseau 5
 Origine des altitudes: CGVD 28 (Niveau moyen des mers)
 Équidistance des courbes de niveau: 0,5 mètre
 Coordonnées d'origine: X: 304 800 mètres; Y: 0 mètre
 Facteur d'échelle: 0,9999

(1 cm sur la carte représente 2000 cm sur le terrain, soit 20 mètres)

Sources

Données

- Orthophotographies
- Relevés topographiques par laser
- Cotes de crues

Organisme

- Ministère des Ressources naturelles et de la Faune
- Centre d'expertise hydrologique du Québec
- Centre d'expertise hydrologique du Québec

Année

- septembre 2001
- octobre 2001
-

Crédits

Réalisation: Centre d'expertise hydrologique du Québec
 Ministère du Développement durable, de l'Environnement et des Parcs

Direction de la cartographie topographique
 Direction générale de l'information géographique
 Ministère des Ressources naturelles et de la Faune

Diffusion: Photocartographie québécoise
 © Gouvernement du Québec
 Dapté légal: Bibliothèque nationale du Québec, 1^{er} trimestre 2007