

Objet : Demande d'accès # 2016-01-63 - Lettre réponse

Monsieur,

La présente fait suite à votre demande d'accès concernant le rapport des résultats de l'échantillonnage des émanations de la compagnie Anacolor en septembre 2015. Le document visé par votre demande est accessible. Il s'agit de :

- Note du 11 novembre 2015 et annexes, 78 pages.

Vous noterez que des renseignements ont été masqués en vertu de l'article 9 de la Charte des droits et libertés de la personne (RLRQ, chapitre C-12).

Conformément à l'article 51 de la Loi, nous vous informons que vous pouvez demander la révision de cette décision auprès de la Commission d'accès à l'information. Vous trouverez en pièce jointe une note explicative concernant l'exercice de ce recours ainsi qu'une copie des articles précités de la Loi.

Si vous désirez des renseignements supplémentaires, vous pouvez vous adresser à M^{me} Anne-Marie St-Pierre, analyste à votre dossier, par courriel à l'adresse anne-marie.st-pierre@mddelcc.gouv.qc.ca en mentionnant le numéro de votre dossier en objet.

Veuillez agréer, Monsieur, l'expression de nos sentiments les meilleurs.

La directrice,

ORIGINAL SIGNÉ PAR

Pascale Porlier

p. j. (3)

c. c. Jeannot Villeneuve, répondant régional en accès à l'information
Direction régionale de la Capitale-Nationale

Direction des expertises et des études

DESTINATAIRE : Ghislaine Castonguay
Centre de contrôle environnemental du Québec
Direction régionale de la Capitale-Nationale et de la Chaudière-
Appalaches

DATE : Le 11 novembre 2015

OBJET : Groupe N.L. inc. (Anacolor)

Art. 9 Charte

L'entreprise a par ailleurs reçu une sanction pécuniaire administrative en janvier 2015 à la suite des dépassements de normes d'air ambiant du Règlement sur l'assainissement de l'atmosphère (RAA) pour certains composés organiques volatils, mesurés lors des campagnes de caractérisation de l'air ambiant réalisées par le Centre d'expertise en analyse environnementale du Québec (CEAEQ), en septembre 2013 et en juin 2014.

Art. 9 Charte

La Direction régionale a contacté la Division des études de terrain du CEAEQ en août 2015 pour que de nouvelles analyses soient effectuées dans les quartiers avoisinants l'entreprise et que des échantillons d'air soient prélevés à l'aide de canisters pour mesurer les composés organiques volatils présents dans l'air ambiant. La caractérisation de l'air ambiant dans le secteur de l'entreprise Groupe N.L. inc. (Anacolor) a été réalisée du 15 au 17 septembre 2015. Une équipe de la Division des études de terrain a été mobilisée sur place avec les différents instruments d'analyse de l'air du laboratoire mobile TAGA. Les résultats présentés dans cette note correspondent uniquement à ceux obtenus lors des échantillonnages d'air réalisés à l'aide de canisters et à des mesures effectuées à l'aide du chromatographe en phase gazeuse couplé à un spectromètre de masse portatif.

...2

MÉTHODOLOGIE

Dans le but de cibler les composés organiques volatils qui étaient mesurés en concentrations importantes lors des campagnes précédentes et pour lesquels il y a eu des dépassements de normes d'air ambiant du *RAA*, il a été convenu de modifier la méthode d'analyse employée par le passé avec le chromatographe en phase gazeuse couplé à un spectromètre de masse portatif en augmentant le temps de prélèvement de 1 à 4 minutes. Par cette modification, il était alors possible d'obtenir plusieurs résultats pouvant être comparés avec les normes et ainsi corroborer les résultats obtenus par les canisters. En avant-projet, des courbes d'étalonnage pour les composés ciblés ont été réalisées pour une période d'échantillonnage de 4 minutes et des contrôles de qualité ont été analysés quotidiennement lors des journées de caractérisation.

Des échantillons d'air ont également été prélevés à différents endroits à l'aide de canisters pour l'analyse des composés organiques volatils. Un restricteur de débit était fixé à une bonbonne en acier inoxydable (canister) d'un volume de 1,4 litres et à l'intérieur de laquelle le vide avait été fait au préalable. Les restricteurs de débit utilisés ont été vérifiés avant le projet afin de permettre le prélèvement des échantillons pendant une période de 4 minutes. Ces échantillons ont ensuite été confiés et conservés à la Direction de l'analyse chimique du CEAEQ où ils ont été analysés.

CONDITIONS MÉTÉOROLOGIQUES

Le 15 septembre 2015, le laboratoire mobile TAGA est arrivé dans le secteur de l'entreprise Anacolor vers 13 h 45. Des analyses en patrouille et en position stationnaire ont été réalisées dans les environs de la compagnie Anacolor jusqu'à 20 h 00. La journée a été caractérisée par un ciel généralement ensoleillé ainsi que des vents soutenus et très variables se dirigeant majoritairement vers le nord-est.

Le 16 septembre, vers 7 h 00, le ciel était caractérisé par un couvert nuageux et un temps humide. Le ciel s'est ensuite dégagé et la journée a été particulièrement humide. Les vents provenaient majoritairement du sud-sud-ouest à nord-ouest pour se diriger vers le stationnement du casse-croûte de la Peltrie, la rue St-Félix et à l'église de Cap-Rouge.

Enfin, le 17 septembre, le temps été majoritairement ensoleillé et les vents se dirigeaient vers le nord-est jusqu'à l'est-sud-est.

Les températures enregistrées et consignées durant les périodes d'analyse ont varié entre 17 et 28°C. Aucun épisode de pluie n'a été observé au cours des périodes d'analyse de cette campagne de caractérisation.

OBSERVATIONS

Quelques observations ont pu être rapportées au cours de cette campagne, notamment que les activités de l'entreprise débutaient généralement vers 7 h 00 le matin. Toutefois, par l'emploi de la caméra infrarouge, on a constaté que les activités de peinture débutent quant à elles entre 7 h 30 et 8 h 00. Les photographies 1 à 3, placées en pièce jointe, présentent quelques-unes de ces images. Il a également été remarqué que les employés terminaient leur quart de

travail vers 15 h 45 et que par la suite les odeurs étaient beaucoup plus faibles voire absentes.

PRÉSENTATION DES RÉSULTATS

Les tableaux 1 et 2 présentent les résultats obtenus lors des quatorze prélèvements sur 4 minutes effectués à l'aide du chromatographe en phase gazeuse couplé à un spectromètre de masse (GC-MS) portatif les 16 et 17 septembre. En plus de retrouver les résultats, on y retrouve également les résultats obtenus pour les contrôles de qualité analysés pour chacune des deux journées. Pour mettre en perspective les résultats obtenus en lien avec les différents points d'analyse, des représentations de l'orientation des émissions d'Anacolor basée sur la direction des vents enregistrée pour les journées du 16 et 17 septembre sont présentées respectivement aux figures 1 et 2.


Au cours de ce projet, 16 échantillons d'air ont été prélevés sur le terrain à l'aide de canisters pour mesurer les composés organiques volatils présents dans l'air ambiant aux limites de propriété de l'entreprise Anacolor et dans les secteurs avoisinants. En plus de regrouper les résultats d'analyse obtenus lors de cette caractérisation, les tableaux 3 et 4 présentent également le temps d'échantillonnage, la localisation de l'échantillonnage et les coordonnées GPS pour chacun des sites de prélèvement pour les journées d'échantillonnage du 16 et 17 septembre respectivement. Les localisations des différents échantillonnages sont également présentées sur les figures 3 et 4 à la suite du tableau 4. Seules les substances qui ont présentées des concentrations supérieures à la limite de détection de la méthode pour un échantillon ou plus sont listées dans les tableaux 3 et 4. Les résultats complets peuvent être consultés sur les certificats d'analyse qui sont en pièce jointe de cette note.

Pour mettre en perspective les résultats obtenus des échantillonnages de COV, une représentation de l'orientation des émissions d'Anacolor basée sur la direction des vents enregistrée pour les journées du 16 et 17 septembre sont présentées respectivement aux figures 3 et 4.

Enfin, le tableau 5 résume le contenu des fiches d'évaluation d'odeur qui ont été complétées sur le terrain, lors des échantillonnages des COV ou de certaines mesures effectuées à l'aide du GC-MS portatif, par l'équipe du CEAEQ afin d'évaluer l'intensité et de donner une appréciation de l'odeur (entre très agréable (+ 5) à très désagréable (- 5)). Une description de l'odeur est aussi inscrite, ce qui permet une meilleure corrélation avec les résultats de COV obtenus. Les fiches d'évaluation des odeurs complétées se trouvent en pièce jointe de cette note.

Tableau 1 : Résultats des COV analysés par le chromatographe en phase gazeuse couplé à un spectromètre de masse (GC-MS) portatif- 16 septembre 2015

Fichier	16-024	16-025	16-026	16-027	16-028	16-029	16-030	16-031	16-032	16-033	
Date	16 septembre 2015										
Temps de prélèvement (min)	4	4	4	4	4	4	4	4	4	4	4
Début du prélèvement	9 h 57	10 h 22	14 h 04	14 h 34	14 h 53	15 h 12	15 h 33	15 h 52	16 h 25	---	
Amont / Aval versus entreprise	Aval	Aval	Aval	Aval	Aval	Aval	Aval	Aval	Amont	---	
Localisation	Stationnement La Peltrie (B)	Stationnement La Peltrie (B)	Stationnement La Peltrie (1)	Stationnement La Peltrie (B)	Stationnement La Peltrie (B)	Stationnement La Peltrie (B)	Stationnement La Peltrie (B)	Stationnement La Peltrie (B)	Garage municipal ville de Qc (A)	Contrôle de qualité	
										TO-15-64	
										Attendue	Mesurée
Concentration en $\mu\text{g}/\text{m}^3$											
2-Butanone	138	171	216	901*	17	11	37	106	<5	15	14
Méthyle isobutyle cétone (MIBK)	89	20	8	123	24	8	9	9	<5	21	21
Toluène	110	90	106	845 *	27	9	11	35	1	20	19
m,p-Xylènes	52	34	32	145	7	2	2	2	<1	40	43
o-Xylène	15	10	9	39	2	<2	<2	<2	<2	22	21

Légende:  Concentration $\geq 20 \mu\text{g}/\text{m}^3$ et inférieure à $50 \mu\text{g}/\text{m}^3$
 Concentration $\geq 50 \mu\text{g}/\text{m}^3$ et inférieure à $100 \mu\text{g}/\text{m}^3$
 Concentration $\geq 100 \mu\text{g}/\text{m}^3$

* : Concentration supérieure à la limite supérieure de linéarité de la courbe d'étalonnage, concentration estimée

Tableau 2 : Résultats des COV analysés par le chromatographe en phase gazeuse couplé à un spectromètre de masse (GC-MS) portatif- 17 septembre 2015

Fichier	17-034	17-035	17-036	17-037	17-038	17-039	17-040	17-041	17-042		
Date	17 septembre 2015										
Temps de prélèvement (min)	4	4	4	4	4	4	4	4	4	4	
Début du prélèvement	8 h 20	9 h 04	10 h 33	11 h 00	11 h 23	11 h 46	14 h 16	14 h 58	---		
Amont / Aval versus entreprise	Aval	Aval	Aval	Aval	Aval	Aval	Aval	Aval	---		
Localisation	Stationnement La Peltrie (B)	Stationnement église Cap-Rouge (C)	Stationnement incitatif-rue St-Félix (D)	Stationnement La Peltrie (2)	Stationnement La Peltrie (3)	Stationnement incitatif-rue St-Félix (D)	Stationnement La Peltrie (B)	Limite Anacolor, vis-à-vis tracel (4)	Contrôle de qualité		
									TO-15-64		
									Attendue	Mesurée	
Concentration en $\mu\text{g}/\text{m}^3$											
2-Butanone	28	<5	10	139	59	5	36	120	15	18	
Méthyle isobutyle cétone (MIBK)	<5	<5	7	54	221	6	138	11	21	23	
Toluène	11	3	10	111	72	3	109	25	20	21	
m,p-Xylènes	2	<1	3	53	84	<1	45	27	40	49	
o-Xylène	<2	<2	<2	14	22	<2	13	21	22	25	


Légende:  Concentration $\geq 20 \mu\text{g}/\text{m}^3$ et inférieure à $50 \mu\text{g}/\text{m}^3$
 Concentration $\geq 50 \mu\text{g}/\text{m}^3$ et inférieure à $100 \mu\text{g}/\text{m}^3$
 Concentration $\geq 100 \mu\text{g}/\text{m}^3$

Figure 1 : Orientation des émissions d'Anacolor et localisation des stations d'analyse avec le GC-MS portatif – 16 septembre 2015 entre 7 h 00 et 20 h 00



Figure 2 : Orientation des émissions d'Anacolor et localisation des stations d'analyse avec le GC-MS portatif – 17 septembre 2015 entre 7 h 00 et 18 h 28

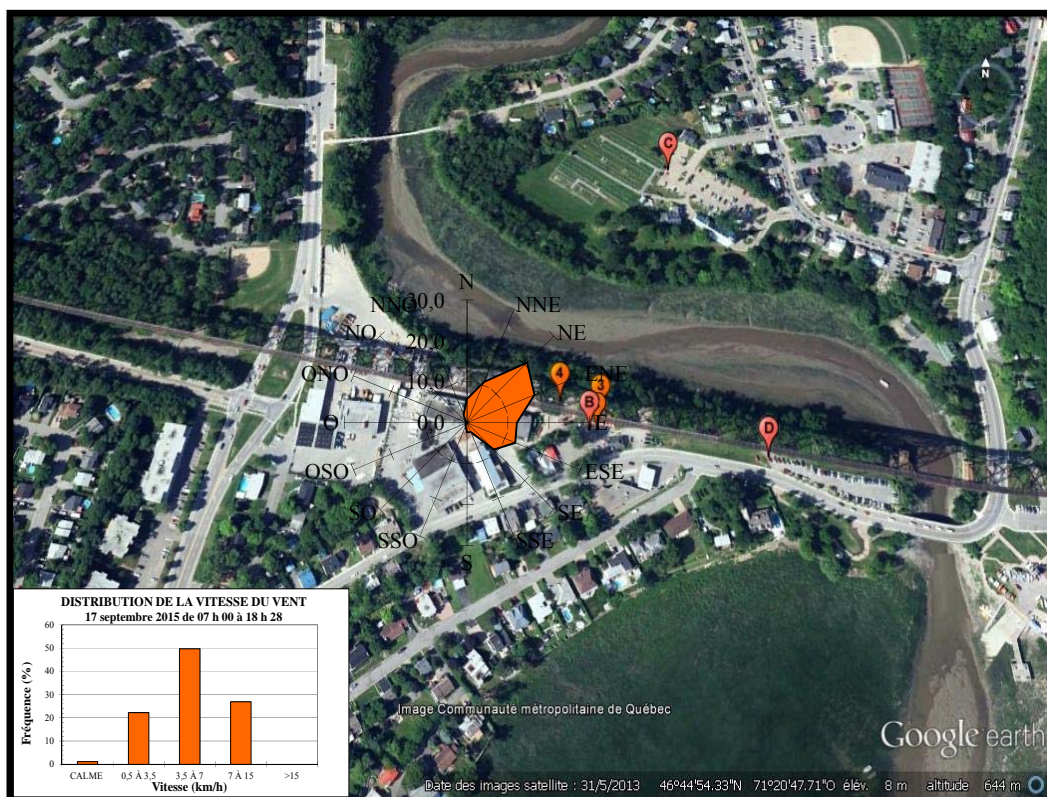


Tableau 3 : Résumé des résultats des composés organiques volatils prélevés à l'aide de canisters - 16 septembre 2015

	CAN-01	CAN-02	CAN-03	CAN-04	CAN-05	CAN-06	CAN-07	CAN-08	CAN-09
Numéro de laboratoire	L034714-01	L034714-02	L034714-03	L034714-04	L034714-05	L034714-06	L034714-07	L034714-08	L034714-09
Date de prélèvement	16 septembre 2015								
Temps d'échantillonnage (min)	4	4	4	4	4	4	4	4	4
Heure de départ	9 h 31	9 h 31	9 h 31	14 h 33	14 h 33	14 h 33	15 h 49	15 h 49	15 h 49
Aval / Amont versus entreprise	Amont	Aval	Aval	Amont	Aval	Aval	Amont	Aval	Aval
Localisation	Garage municipal, derrière bâtiment principal	Limite terrain Anacolor, vis-à-vis tracel	Sentier près de l'église et belvédère	Garage municipal, derrière bâtiment principal	Stationnement de la Peltrie	Limite nord terrain Anacolor-garage municipal	Garage municipal, derrière bâtiment principal	Stationnement de la Peltrie	Terrain vague rue St-Félix, près arrêt autobus
Coordonnées GPS	46°44'54.90796"N 71°20'53.78522"O	46°44'54.63175"N 71°20'46.39597"O	46°44'58.03354"N 71°20'42.15580"O	46°44'54.90796"N 71°20'53.78522"O	46°44'53.69900"N 71°20'45.98418"O	46°44'55.41969"N 71°20'50.10634"O	46°44'54.90796"N 71°20'53.78522"O	46°44'53.69900"N 71°20'45.98418"O	46°44'55.64090"N 71°20'40.84094"O
Concentration en µg/m³									
1-Propène	<0,3	DNQ	<0,3	<0,3	DNQ	<0,3	<0,3	1,3	<0,3
Dichlorodifluorométhane	DNQ	DNQ	DNQ	DNQ	DNQ	DNQ	DNQ	DNQ	DNQ
Chlorométhane	DNQ	DNQ	DNQ	DNQ	DNQ	DNQ	DNQ	DNQ	DNQ
Acétaldéhyde	<3,0	DNQ	<3,0	DNQ	DNQ	DNQ	DNQ	12	10
Acroléine	<0,5	DNQ	<0,5	<0,5	DNQ	DNQ	DNQ	DNQ	DNQ
Acétone	DNQ	10	DNQ	DNQ	13	11	12	55	13
Trichlorofluorométhane	DNQ	DNQ	DNQ	DNQ	DNQ	DNQ	DNQ	DNQ	DNQ
2-Propanol	<6,0	<6,0	<6,0	<6,0	<6,0	<6,0	<6,0	<6,0	<6,0
Dichlorométhane	<5,0	<5,0	<5,0	<5,0	<5,0	<5,0	<5,0	<5,0	<5,0
Acétate de vinyle	<0,7	<0,7	<0,7	<0,7	DNQ	<0,7	<0,7	2,4	DNQ
2-Butanone	<0,6	22	<0,6	<0,6	180	DNQ	DNQ	95	2,6
Acétate d'éthyle	<0,7	<0,7	<0,7	<0,7	<0,7	<0,7	<0,7	<0,7	<0,7
Méthyle isobutylcétone (MIBK)	<0,8	160	DNQ	<0,8	100	<0,8	<0,8	3,4	<0,8
Toluène	<0,8	220	DNQ	<0,8	300	<0,8	<0,8	16	DNQ
Éthylbenzène	<0,9	11	<0,9	<0,9	17	<0,9	<0,9	<0,9	<0,9
m+p-Xylènes	<0,9	65	<0,9	<0,9	90	<0,9	<0,9	DNQ	<0,9
o-Xylène	<0,9	16	<0,9	<0,9	21	<0,9	<0,9	<0,9	<0,9
1,2,4-Triméthylbenzène	<1,0	<1,0	<1,0	<1,0	<1,0	<1,0	<1,0	<1,0	<1,0

Légende:

	Concentration $\geq 20 \mu\text{g}/\text{m}^3$ et inférieure à $50 \mu\text{g}/\text{m}^3$
	Concentration $\geq 50 \mu\text{g}/\text{m}^3$ et inférieure à $100 \mu\text{g}/\text{m}^3$
	Concentration $\geq 100 \mu\text{g}/\text{m}^3$

DNQ: Détecté mais non quantifié

Tableau 4 : Résumé des résultats des composés organiques volatils prélevés à l'aide de canisters - 17 septembre 2015

	CAN-10	CAN-11	CAN-12	CAN-13	CAN-14	CAN-15	CAN-16
Numéro de laboratoire	L034714-10	L034714-11	L034714-12	L034714-13	L034714-14	L034714-15	L034714-16
Date de prélèvement	17 septembre 2015						
Temps d'échantillonnage (min)	4	4	4	4	4	4	---
Heure de départ	9 h 15	9 h 15	9 h 15	14 h 57	14 h 57	14 h 57	---
Aval / Amont versus entreprise	Amont	Aval	Aval	Amont	Aval	Aval	---
Localisation	Garage municipal-derrière bâtiment principal	Belvédère sentier près de l'église	Limite terrain Anacolor, vis-à-vis trachel	Garage municipal-derrière bâtiment principal	Limite terrain Anacolor, vis-à-vis trachel	Limite nord terrain Anacolor-garage municipal	Blanc
Coordonnées GPS	46°44'54.90796"N 71°20'53.78522"O	46°44'58.03354"N 71°20'42.15580"O	46°44'54.63175"N 71°20'46.39597"O	46°44'54.90796"N 71°20'53.78522"O	46°44'54.63175"N 71°20'46.39597"O	46°44'55.41969"N 71°20'50.10634"O	---
Concentration en $\mu\text{g}/\text{m}^3$							
1-Propène	<0,3	<0,3	DNQ	<0,3	DNQ	DNQ	<0,3
Dichlorodifluorométhane	DNQ	2,3	DNQ	DNQ	DNQ	DNQ	<1,0
Chlorométhane	DNQ	DNQ	DNQ	DNQ	DNQ	DNQ	<0,4
Acétaldéhyde	DNQ	DNQ	DNQ	DNQ	13	DNQ	<3,0
Acroléine	<0,5	DNQ	DNQ	DNQ	DNQ	DNQ	<0,5
Acétone	DNQ	12	10	9,9	13	24	<3,0
Trichlorofluorométhane	DNQ	DNQ	DNQ	DNQ	DNQ	DNQ	<1,1
2-Propanol	<6,0	<6,0	<6,0	<6,0	<6,0	35	<6,0
Dichlorométhane	<5,0	<5,0	<5,0	<5,0	DNQ	<5,0	<5,0
Acétate de vinyle	<0,7	<0,7	<0,7	<0,7	<0,7	<0,7	<0,7
2-Butanone	DNQ	26	500	DNQ	51	DNQ	<0,6
Acétate d'éthyle	<0,7	<0,7	<0,7	<0,7	7,4	<0,7	<0,7
Méthyle isobutylcétone (MIBK)	<0,8	13	500	<0,8	4,8	<0,8	<0,8
Toluène	<0,8	35	1400	<0,8	12	DNQ	<0,8
Éthylbenzène	<0,9	DNQ	67	<0,9	3,1	<0,9	<0,9
m+p-Xylènes	<0,9	4,6	330	<0,9	11	<0,9	<0,9
o-Xylène	<0,9	DNQ	99	<0,9	DNQ	<0,9	<0,9
1,2,4-Triméthylbenzène	<1,0	<1,0	DNQ	<1,0	<1,0	<1,0	<1,0

Légende:

	Concentration $\geq 20 \mu\text{g}/\text{m}^3$ et inférieure à $50 \mu\text{g}/\text{m}^3$
	Concentration $\geq 50 \mu\text{g}/\text{m}^3$ et inférieure à $100 \mu\text{g}/\text{m}^3$
	Concentration $\geq 100 \mu\text{g}/\text{m}^3$

DNQ: Détecté mais non quantifié

Figure 3 : Orientation des émissions d'Anacolor et localisation des échantillonnages de COV – 16 septembre 2015 entre 7 h 00 et 20 h 00

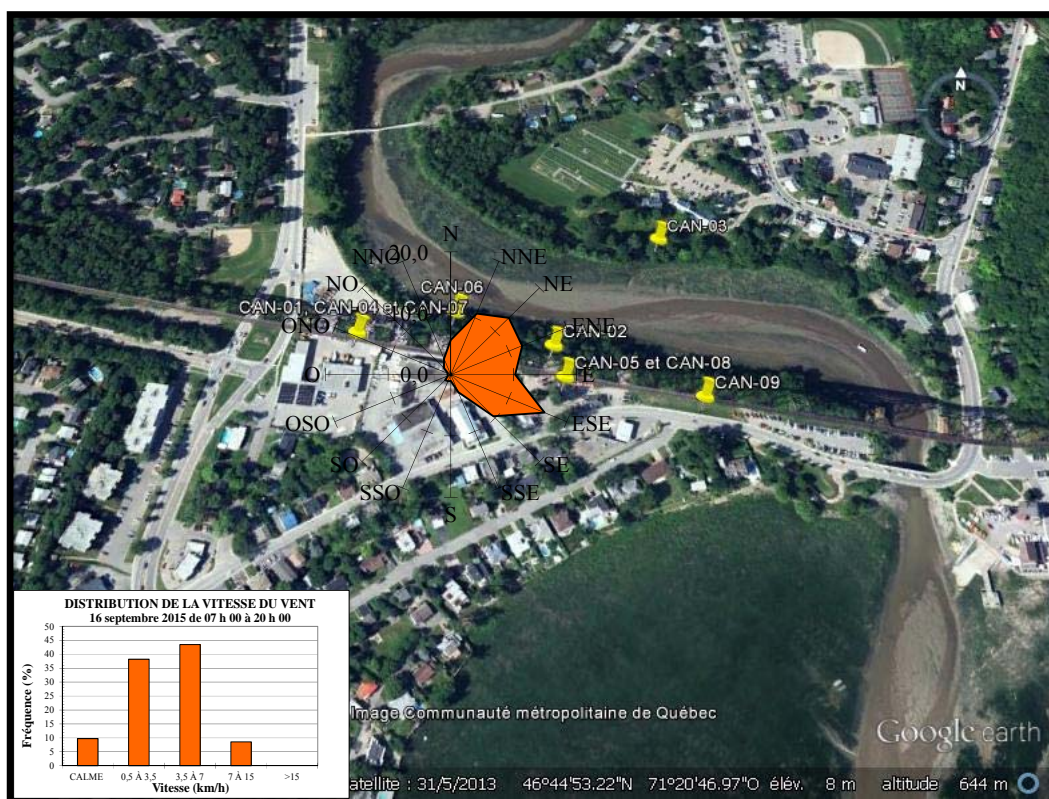


Figure 4 : Orientation des émissions d'Anacolor et localisation des échantillonnages de COV – 17 septembre 2015 entre 7 h 00 et 18 h 28

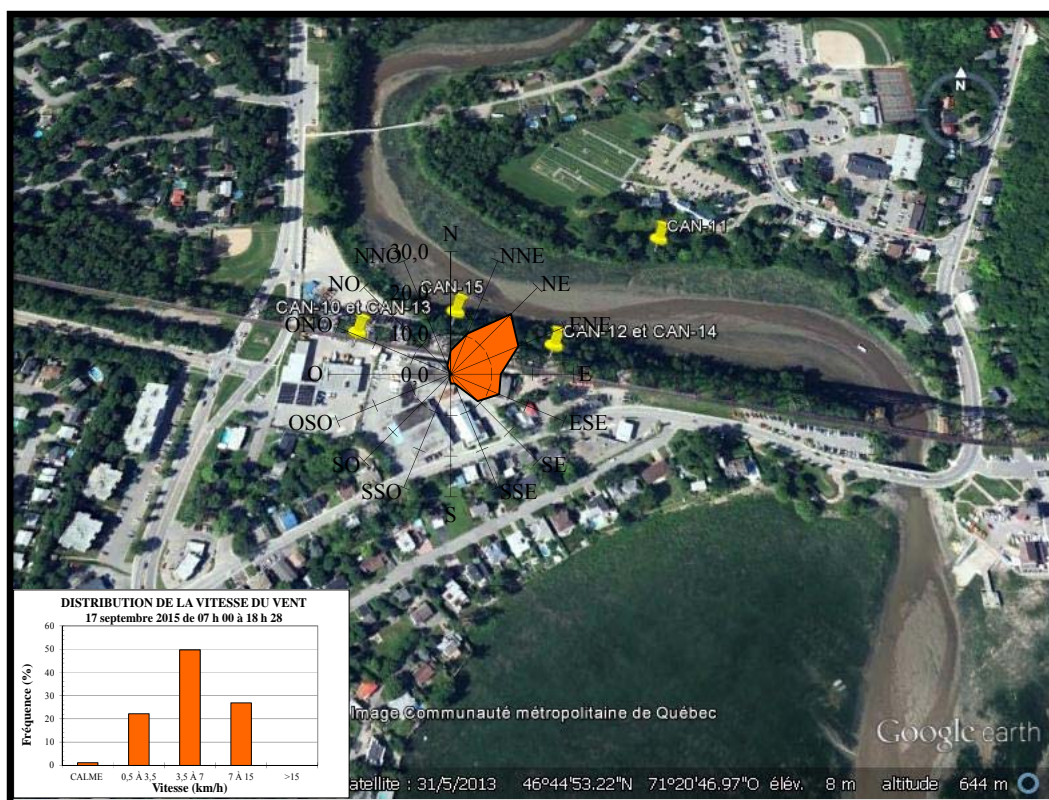


Tableau 3 : Compilation des fiches d'évaluation des odeurs lors des échantillonnages de COV et lors des prélèvements à l'aide du GC-MS portatif

DATE Heure	LOCALISATION	AVAL/ AMONT ENTREPRISE	INTENSITÉ DE L'ODEUR	APPRÉCIATION DE L'ODEUR	DES CRPTION DE L'ODEUR
16 septembre 2015					
9 h 31	CAN-01, garage municipal derrière bâtiment principal	Amont	Imperceptible	0	Aucune odeur
9 h 31	CAN-02, limite terrain Anacolor, vis-à-vis trachel	Aval	Faible à modérée	- 2	Odeur de peinture
9 h 31	CAN-03, sentier près de l'église et belvédère	Aval	Modérée	- 2	Odeur à mi-échantillonnage, solvant peinture
10 h 22	Stationnement de la Peltrie (B)	Aval	Modérée	- 2 à - 1	Odeur de peinture
14 h 33	CAN-04, garage municipal derrière bâtiment principal	Amont	Imperceptible	0	Aucune odeur
14 h 33	CAN-05, stationnement de la Peltrie	Aval	Faible à forte	- 2	Odeur de peinture
14 h 33	CAN-06, limite-nord terrain Anacolor, garage municipal	Aval	Faible à modérée	- 2	Odeur de solvant naphthé
15 h 49	CAN-07, garage municipal derrière bâtiment principal	Amont	Imperceptible	0	Aucune odeur
15 h 49	CAN-08, stationnement de la Peltrie	Aval	Modérée	- 1	Odeur fruitée au début de l'échantillonnage, ensuite plus rien
15 h 49	CAN-09, terrain vague rue St-Félix près station autobus	Aval	Imperceptible	0	Aucune odeur
17 septembre 2015					
9 h 15	CAN-10, garage municipal, derrière bâtiment principal	Amont	Imperceptible	0	Aucune odeur
9 h 15	CAN-11, belvédère sentier près de l'église	Aval	Modérée	- 2	Odeur solvant peinture
9 h 15	CAN-12, limite terrain Anacolor, vis-à-vis trachel	Aval	Forte	- 3	Odeur de solvant, de peinture, de feutre
11 h 00	Stationnement de la Peltrie (2)	Aval	Faible	- 1	Odeur sporadique, non-constante de peinture
11 h 24	Stationnement de la Peltrie (3)	Aval	Forte	- 3	Odeur solvant et peinture, assèche les muqueuses, irrite le nez
14 h 57	CAN-13, garage municipal, derrière bâtiment principal	Amont	Imperceptible	0	Aucune odeur
14 h 57	CAN-14, limite terrain Anacolor, vis-à-vis trachel	Aval	Faible à modérée	- 2	Odeur peinture
14 h 57	CAN-15, limite-nord terrain Anacolor, garage municipal	Aval	Modérée	- 2	Odeur de peinture

CONCLUSION

Le projet de caractérisation de l'air ambiant dans le secteur de l'entreprise Groupe N.L. inc. (Anacolor) situé dans le quartier de Cap-Rouge s'est déroulé du 15 au 17 septembre 2015. Le mandat confié à l'équipe du laboratoire mobile TAGA consistait à caractériser l'air ambiant en lien avec les émissions atmosphériques de l'entreprise, à la suite des dernières modifications à ces installations apportées par la compagnie. En plus de résultats obtenus en 2013 et 2014, les résultats de la campagne 2015 pourraient permettre à la Direction régionale de futurs recours administratifs et légaux.

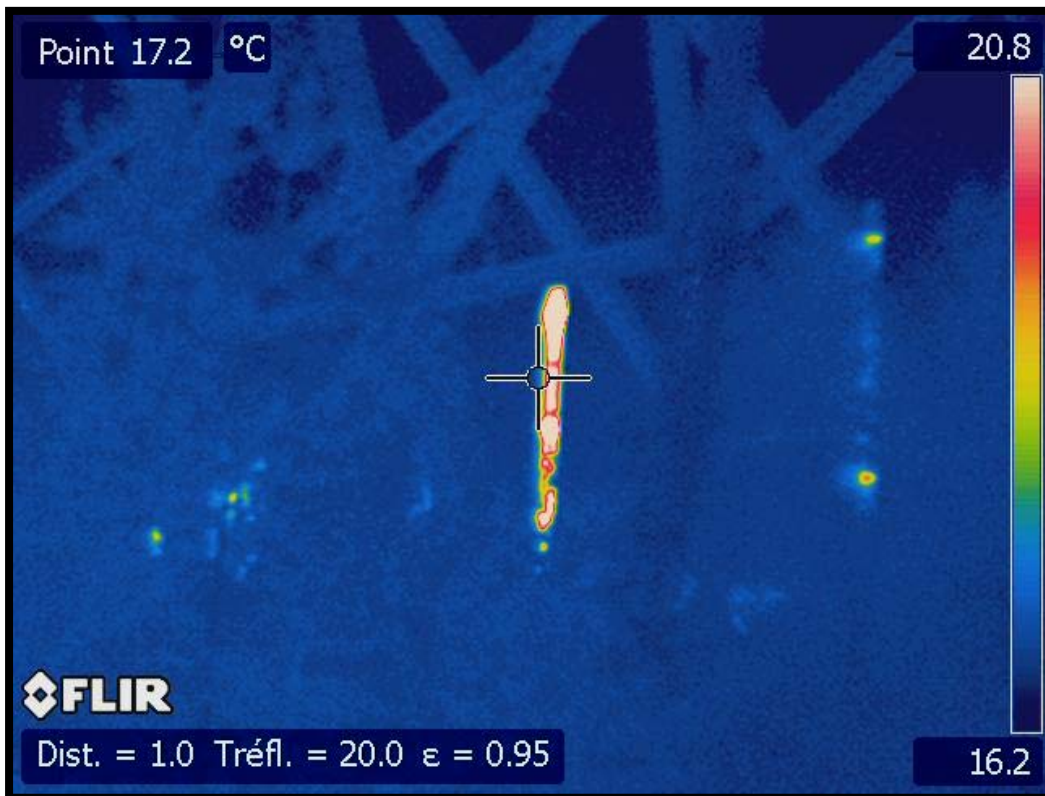
Cette note présente seulement les résultats obtenus à la suite du prélèvement des échantillons d'air par canisters et d'analyses effectuées à l'aide du chromatographe en phase gazeuse couplé à un spectromètre de masse portatif. Les résultats des autres analyseurs du laboratoire mobile TAGA ne font pas partie de cette note et pourront être transmis si nécessaires.

En espérant que ces informations seront utiles à votre dossier, n'hésitez pas à communiquer avec moi si vous avez des questions.

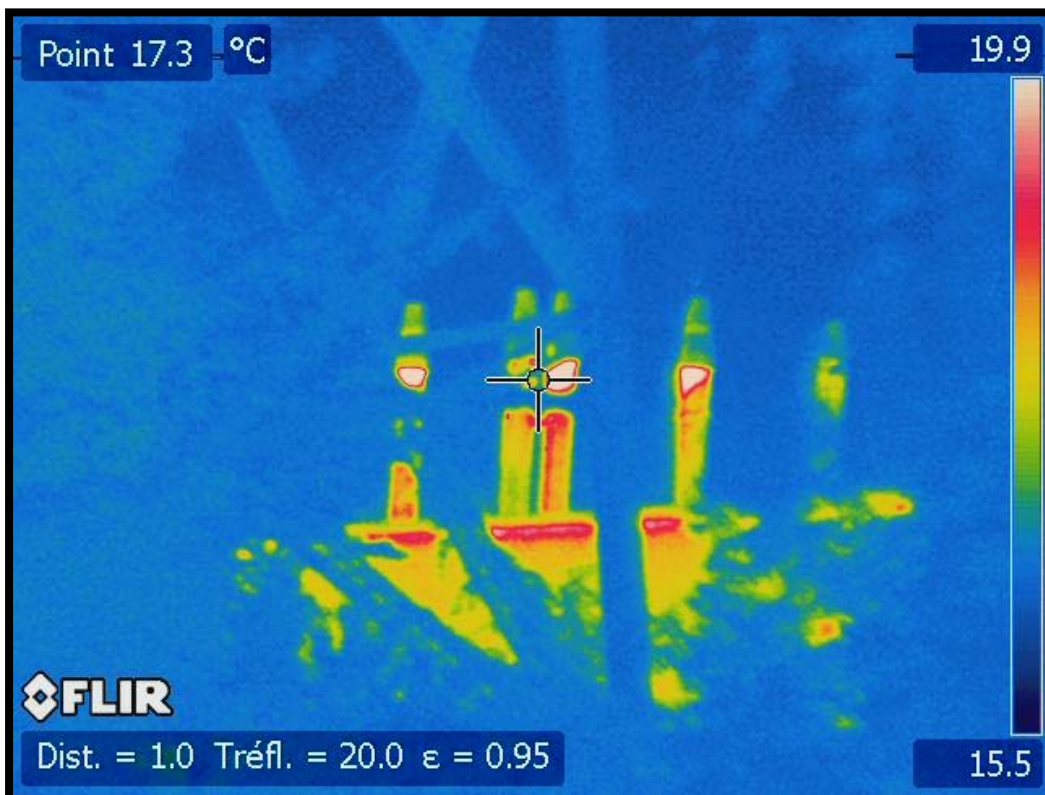


Karine Gingras, M.Sc., chimiste
Division études de terrain

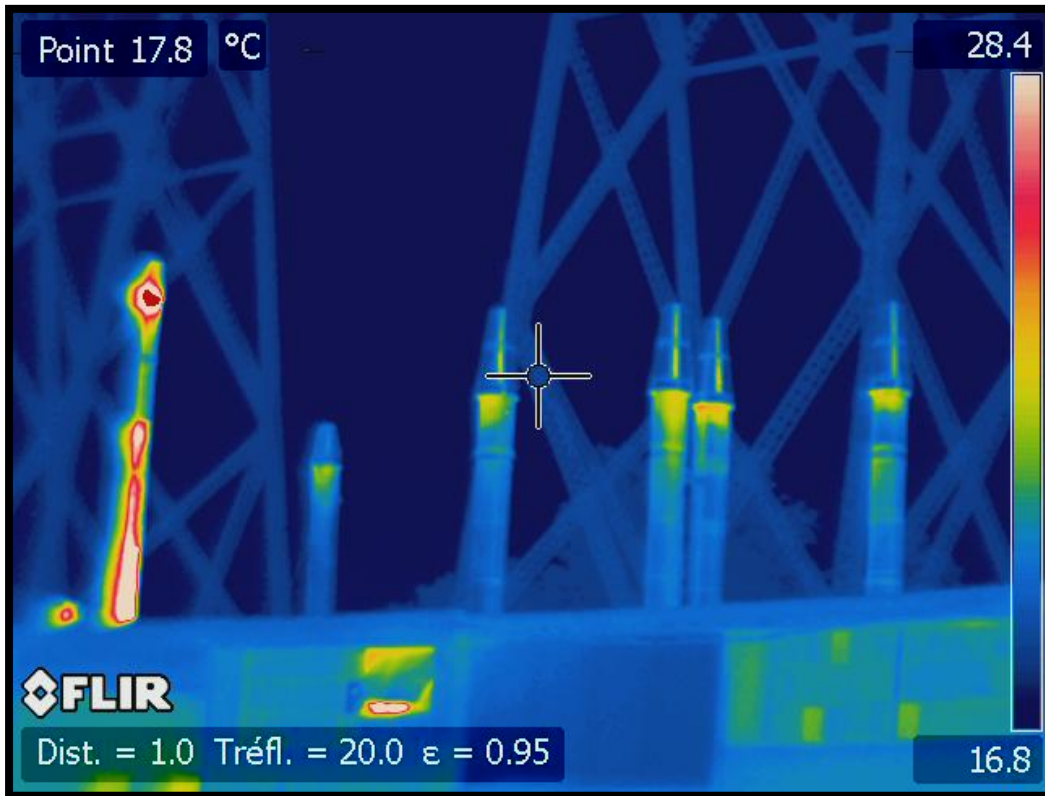
- p. j. Photographies à l'aide de la caméra infrarouge
- Certificats d'analyse des échantillons prélevés à l'aide de canisters
- Fiches d'évaluation d'odeurs complétées



Photographie 1 : Image thermique, cheminées four à cuisson – 16 septembre 2015 à 7 h 54



Photographie 2 : Image thermique, cheminées application peinture – 16 septembre 2015 à 7 h 55



Photographie 3 : Image thermique, vue d'ensemble des cheminées – 17 septembre 2015 à 8 h 04

Certificat d'analyse

Direction de l'analyse chimique
850 boul. Vanier
Laval (Québec) H7C 2M7
Tél.: 450 664-1750
Fax: 450 661-8512

Client: CCEQ - Bureau Contrôle Québec
DRCE Capitale-Nationale & Chaud.-Appal.
1175, boulevard Lebourgneuf, bureau 100
Québec (Québec) G2K 0B7

Nom de projet: Groupe N.L. inc. (Anacolor), Cap-Rouge
Responsable: Castonguay Ghislaine/Gingras Karine(résultats)
Téléphone: (418) 644-8844
Code projet client:

Date de réception: 21 septembre 2015
Numéro de dossier: L034714
Bon de commande:
Code projet CEAQ: 5437

Numéro de l'échantillon: L034714-01

Préleveur: DET
Description de l'échantillon: 1034
Description de prélèvement: CAN-01, Amont, garage municipal-derrière bâtiment principal, prélèvement 4 min.
Point de prélèvement:
Nature de l'échantillon: air ambiant

Date de prélèvement: 16 septembre 2015

Composés organiques volatils

Méthode: MA. 401-COVcanister68 1.0
Date d'analyse: 1 octobre 2015

	Résultat	Unité	LDM
1-Propène	<0,3	µg/m3	0,3
Dichlorodifluorométhane	DNQ	µg/m3	1,0
Chlorométhane	DNQ	µg/m3	0,4
1,2-Dichloro-1,1,2,2-Tétrafluoroéthane	<1,4	µg/m3	1,4
Acétaldéhyde	<3,0	µg/m3	3,0
Chlorure de vinyl (Chloroéthène)	<0,5	µg/m3	0,5
1,3-Butadiène	<0,4	µg/m3	0,4
Bromométhane	<0,8	µg/m3	0,8
Chloroéthane	<0,5	µg/m3	0,5
Bromoéthène	<0,9	µg/m3	0,9
Acroléine	<0,5	µg/m3	0,5
Acétone	DNQ	µg/m3	3,0
Trichlorofluorométhane	DNQ	µg/m3	1,1
2-Propanol	<6,0	µg/m3	6,0
Acrylonitrile	<0,4	µg/m3	0,4
1,1-Dichloroéthène (1,1-Dichloroéthylène)	<0,8	µg/m3	0,8
Dichlorométhane	<5,0	µg/m3	5,0
3-Chloropropylène (allyl chloride)	<0,6	µg/m3	0,6
1,1,2-Trichloro-1,2,2-trifluoroéthane	<1,5	µg/m3	1,5
Disulfure de carbone	<2,0	µg/m3	2,0
cis-1,2-Dichloroéthène (cis-1,2-Dichloroéthylène)	<0,8	µg/m3	0,8
1,1-Dichloroéthane	<0,8	µg/m3	0,8
2-Méthoxy-2-Méthyl propane	<0,7	µg/m3	0,7
Acétate de vinyle	<0,7	µg/m3	0,7
2-Butanone	<0,6	µg/m3	0,6
trans-1,2-Dichloroéthène	<0,8	µg/m3	0,8

Composés organiques volatils

Hexane	<3,0 µg/m ³	3,0
Acétate d'éthyle	<0,7 µg/m ³	0,7
Chloroforme	<1,0 µg/m ³	1,0
Tétrahydrofurane	<0,6 µg/m ³	0,6
1,2-Dichloroéthane	<0,8 µg/m ³	0,8
1,1,1-Trichloroéthane	<1,1 µg/m ³	1,1
Benzène	<0,6 µg/m ³	0,6
Tétrachlorure de carbone	<1,3 µg/m ³	1,3
Cyclohexane	<0,7 µg/m ³	0,7
1,2-Dichloropropane	<0,9 µg/m ³	0,9
Bromodichlorométhane	<1,3 µg/m ³	1,3
Trichloroéthène (Trichloroéthylène)	<1,1 µg/m ³	1,1
1,4-Dioxane	<0,7 µg/m ³	0,7
Isooctane	<0,9 µg/m ³	0,9
Heptane	<0,8 µg/m ³	0,8
cis-1,3-Dichloropropène	<0,9 µg/m ³	0,9
Méthyle isobutylcétone (MIBK)	<0,8 µg/m ³	0,8
trans-1,3-Dichloropropène	<0,9 µg/m ³	0,9
1,1,2-Trichloroéthane	<1,1 µg/m ³	1,1
Toluène	<0,8 µg/m ³	0,8
2-Hexanone (MBK)	<0,8 µg/m ³	0,8
Dibromochlorométhane	<1,7 µg/m ³	1,7
1,2-Dibromoéthane	<1,5 µg/m ³	1,5
Tétrachloroéthylène (Tétrachloroéthène)	<1,4 µg/m ³	1,4
1,1,1,2-Tétrachloroéthane	<1,4 µg/m ³	1,4
Chlorobenzène	<0,9 µg/m ³	0,9
Éthylbenzène	<0,9 µg/m ³	0,9
m+p-Xylènes	<0,9 µg/m ³	0,9
Bromoforme	<2,1 µg/m ³	2,1
Styrène	<0,9 µg/m ³	0,9
1,1,2,2-Tétrachloroéthane	<1,4 µg/m ³	1,4
o-Xylène	<0,9 µg/m ³	0,9
Isopropylbenzène	<1,0 µg/m ³	1,0
1-Éthyle-4-Méthylbenzène	<1,0 µg/m ³	1,0
1,3,5-Triméthylbenzène	<1,0 µg/m ³	1,0
1,2,4-Triméthylbenzène	<1,0 µg/m ³	1,0
Chlorure de benzyle	<1,0 µg/m ³	1,0
1,3-Dichlorobenzène	<1,2 µg/m ³	1,2
1,2-Dichlorobenzène	<1,2 µg/m ³	1,2
1,4-Dichlorobenzène	<1,2 µg/m ³	1,2
1,2,4-Trichlorobenzène	<1,5 µg/m ³	1,5
Hexachlorobutadiène	<2,1 µg/m ³	2,1
1-bromo-4-Fluorobenzène	76 %	

Remarque(s)

Niveau: Paramètre

No Éch.:L034714-01 Paramètre: Composés organiques volatils

Remarque

Résultats corrigés / Température de 25°C et pression atmosphérique

COMPOSÉS AUTRES (SEMI-QUANTITATFS):

Aucun

Les résultats ne se rapportent qu'à l'échantillon soumis à l'analyse.

J'atteste avoir formellement constaté ces faits

Certificat approuvé le 9 octobre 2015



Linda Lecours, chimiste
Contaminants organiques, Laval

Légende:

ABS: Absence

DNQ: Résultat entre la LDM et la LQM

INT: Interférences - Analyse impossible

ND: Non détecté

ST: Sous-traitance

PR: Présence

RNF: Résultat non disponible

NDR: Détecté - Mais ne satisfait pas le rapport isotopique

TNI: Colonies trop nombreuses pour être identifiées

VR: Voir remarque

Ce certificat ne doit pas être reproduit, sinon en entier, sans le consentement écrit du CEAEQ

Version 1 (1069647)

Certificat d'analyse

Direction de l'analyse chimique
850 boul. Vanier
Laval (Québec) H7C 2M7
Tél.: 450 664-1750
Fax: 450 661-8512

Client: CCEQ - Bureau Contrôle Québec
DRCE Capitale-Nationale & Chaud.-Appal.
1175, boulevard Lebourgneuf, bureau 100
Québec (Québec) G2K 0B7

Nom de projet: Groupe N.L. inc. (Anacolor), Cap-Rouge
Responsable: Castonguay Ghislaine/Gingras Karine(résultats)
Téléphone: (418) 644-8844
Code projet client:

Date de réception: 21 septembre 2015
Numéro de dossier: L034714
Bon de commande:
Code projet CEAQ: 5437

Numéro de l'échantillon: L034714-02

Préleveur: DET
Description de l'échantillon: 1040
Description de prélèvement: CAN-02, Aval, limite terrain Anacolor, vis-à-vis tracel, prélèvement 4 min.
Point de prélèvement:
Nature de l'échantillon: air ambiant

Date de prélèvement: 16 septembre 2015

Composés organiques volatils

Méthode: MA. 401-COVcanister68 1.0
Date d'analyse: 1 octobre 2015

	Résultat	Unité	LDM
1-Propène	DNQ	µg/m3	0,3
Dichlorodifluorométhane	DNQ	µg/m3	1,0
Chlorométhane	DNQ	µg/m3	0,4
1,2-Dichloro-1,1,2,2-Tétrafluoroéthane	<1,4	µg/m3	1,4
Acétaldéhyde	DNQ	µg/m3	3,0
Chlorure de vinyl (Chloroéthène)	<0,5	µg/m3	0,5
1,3-Butadiène	<0,4	µg/m3	0,4
Bromométhane	<0,8	µg/m3	0,8
Chloroéthane	<0,5	µg/m3	0,5
Bromoéthène	<0,9	µg/m3	0,9
Acroléine	DNQ	µg/m3	0,5
Acétone	10	µg/m3	3,0
Trichlorofluorométhane	DNQ	µg/m3	1,1
2-Propanol	<6,0	µg/m3	6,0
Acrylonitrile	<0,4	µg/m3	0,4
1,1-Dichloroéthène (1,1-Dichloroéthylène)	<0,8	µg/m3	0,8
Dichlorométhane	<5,0	µg/m3	5,0
3-Chloropropylène (allyl chloride)	<0,6	µg/m3	0,6
1,1,2-Trichloro-1,2,2-trifluoroéthane	<1,5	µg/m3	1,5
Disulfure de carbone	<2,0	µg/m3	2,0
cis-1,2-Dichloroéthène (cis-1,2-Dichloroéthylène)	<0,8	µg/m3	0,8
1,1-Dichloroéthane	<0,8	µg/m3	0,8
2-Méthoxy-2-Méthyl propane	<0,7	µg/m3	0,7
Acétate de vinyle	<0,7	µg/m3	0,7
2-Butanone	22	µg/m3	0,6
trans-1,2-Dichloroéthène	<0,8	µg/m3	0,8

Certificat d'analyse (suite)

Numéro de l'échantillon: L034714-02

Composés organiques volatils

Hexane	<3,0 µg/m ³	3,0
Acétate d'éthyle	<0,7 µg/m ³	0,7
Chloroforme	<1,0 µg/m ³	1,0
Tétrahydrofurane	<0,6 µg/m ³	0,6
1,2-Dichloroéthane	<0,8 µg/m ³	0,8
1,1,1-Trichloroéthane	<1,1 µg/m ³	1,1
Benzène	<0,6 µg/m ³	0,6
Tétrachlorure de carbone	<1,3 µg/m ³	1,3
Cyclohexane	<0,7 µg/m ³	0,7
1,2-Dichloropropane	<0,9 µg/m ³	0,9
Bromodichlorométhane	<1,3 µg/m ³	1,3
Trichloroéthène (Trichloroéthylène)	<1,1 µg/m ³	1,1
1,4-Dioxane	<0,7 µg/m ³	0,7
Isooctane	<0,9 µg/m ³	0,9
Heptane	<0,8 µg/m ³	0,8
cis-1,3-Dichloropropène	<0,9 µg/m ³	0,9
Méthyle isobutylcétone (MIBK)	160 µg/m ³	0,8
trans-1,3-Dichloropropène	<0,9 µg/m ³	0,9
1,1,2-Trichloroéthane	<1,1 µg/m ³	1,1
Toluène	220 µg/m ³	0,8
2-Hexanone (MBK)	<0,8 µg/m ³	0,8
Dibromochlorométhane	<1,7 µg/m ³	1,7
1,2-Dibromoéthane	<1,5 µg/m ³	1,5
Tétrachloroéthylène (Tétrachloroéthène)	<1,4 µg/m ³	1,4
1,1,1,2-Tétrachloroéthane	<1,4 µg/m ³	1,4
Chlorobenzène	<0,9 µg/m ³	0,9
Éthylbenzène	11 µg/m ³	0,9
m+p-Xylènes	65 µg/m ³	0,9
Bromoforme	<2,1 µg/m ³	2,1
Styrène	<0,9 µg/m ³	0,9
1,1,2,2-Tétrachloroéthane	<1,4 µg/m ³	1,4
o-Xylène	16 µg/m ³	0,9
Isopropylbenzène	<1,0 µg/m ³	1,0
1-Éthyle-4-Méthylbenzène	<1,0 µg/m ³	1,0
1,3,5-Triméthylbenzène	<1,0 µg/m ³	1,0
1,2,4-Triméthylbenzène	<1,0 µg/m ³	1,0
Chlorure de benzyle	<1,0 µg/m ³	1,0
1,3-Dichlorobenzène	<1,2 µg/m ³	1,2
1,2-Dichlorobenzène	<1,2 µg/m ³	1,2
1,4-Dichlorobenzène	<1,2 µg/m ³	1,2
1,2,4-Trichlorobenzène	<1,5 µg/m ³	1,5
Hexachlorobutadiène	<2,1 µg/m ³	2,1
1-bromo-4-Fluorobenzène	85 %	

Remarque(s)

Niveau: Paramètre

No Éch.:L034714-02 Paramètre: Composés organiques volatils

Remarque

Résultats corrigés / Température de 25°C et pression atmosphérique

COMPOSÉS AUTRES (SEMI-QUANTITATFS):

Aucun

Les résultats ne se rapportent qu'à l'échantillon soumis à l'analyse.

J'atteste avoir formellement constaté ces faits

Certificat approuvé le 9 octobre 2015



Linda Lecours, chimiste

Contaminants organiques, Laval

Légende:

ABS: Absence

DNQ: Résultat entre la LDM et la LQM

INT: Interférences - Analyse impossible

ND: Non détecté

ST: Sous-traitance

PR: Présence

RNF: Résultat non disponible

NDR: Détecté - Mais ne satisfait pas le rapport isotopique

TNI: Colonies trop nombreuses pour être identifiées

VR: Voir remarque

Ce certificat ne doit pas être reproduit, sinon en entier, sans le consentement écrit du CEAEQ

Version 1 (1069648)

Certificat d'analyse

Direction de l'analyse chimique
850 boul. Vanier
Laval (Québec) H7C 2M7
Tél.: 450 664-1750
Fax: 450 661-8512

Client: CCEQ - Bureau Contrôle Québec
DRCE Capitale-Nationale & Chaud.-Appal.
1175, boulevard Lebourgneuf, bureau 100
Québec (Québec) G2K 0B7

Nom de projet: Groupe N.L. inc. (Anacolor), Cap-Rouge
Responsable: Castonguay Ghislaine/Gingras Karine(résultats)
Téléphone: (418) 644-8844
Code projet client:

Date de réception: 21 septembre 2015
Numéro de dossier: L034714
Bon de commande:
Code projet CEAQ: 5437

Numéro de l'échantillon: L034714-03

Préleveur: DET
Description de l'échantillon: 695
Description de prélèvement: CAN-03, Aval, sentier près de l'église et belvédère, prélèvement 4 min.
Point de prélèvement:
Nature de l'échantillon: air ambiant

Date de prélèvement: 16 septembre 2015

Composés organiques volatils

Méthode: MA. 401-COVcanister68 1.0
Date d'analyse: 1 octobre 2015

	Résultat	Unité	LDM
1-Propène	<0,3	µg/m3	0,3
Dichlorodifluorométhane	DNQ	µg/m3	1,0
Chlorométhane	DNQ	µg/m3	0,4
1,2-Dichloro-1,1,2,2-Tétrafluoroéthane	<1,4	µg/m3	1,4
Acétaldéhyde	<3,0	µg/m3	3,0
Chlorure de vinyl (Chloroéthène)	<0,5	µg/m3	0,5
1,3-Butadiène	<0,4	µg/m3	0,4
Bromométhane	<0,8	µg/m3	0,8
Chloroéthane	<0,5	µg/m3	0,5
Bromoéthène	<0,9	µg/m3	0,9
Acroléine	<0,5	µg/m3	0,5
Acétone	DNQ	µg/m3	3,0
Trichlorofluorométhane	DNQ	µg/m3	1,1
2-Propanol	<6,0	µg/m3	6,0
Acrylonitrile	<0,4	µg/m3	0,4
1,1-Dichloroéthène (1,1-Dichloroéthylène)	<0,8	µg/m3	0,8
Dichlorométhane	<5,0	µg/m3	5,0
3-Chloropropylène (allyl chloride)	<0,6	µg/m3	0,6
1,1,2-Trichloro-1,2,2-trifluoroéthane	<1,5	µg/m3	1,5
Disulfure de carbone	<2,0	µg/m3	2,0
cis-1,2-Dichloroéthène (cis-1,2-Dichloroéthylène)	<0,8	µg/m3	0,8
1,1-Dichloroéthane	<0,8	µg/m3	0,8
2-Méthoxy-2-Méthyl propane	<0,7	µg/m3	0,7
Acétate de vinyle	<0,7	µg/m3	0,7
2-Butanone	<0,6	µg/m3	0,6
trans-1,2-Dichloroéthène	<0,8	µg/m3	0,8

Certificat d'analyse (suite)

Numéro de l'échantillon: L034714-03

Composés organiques volatils

Hexane	<3,0 µg/m ³	3,0
Acétate d'éthyle	<0,7 µg/m ³	0,7
Chloroforme	<1,0 µg/m ³	1,0
Tétrahydrofurane	<0,6 µg/m ³	0,6
1,2-Dichloroéthane	<0,8 µg/m ³	0,8
1,1,1-Trichloroéthane	<1,1 µg/m ³	1,1
Benzène	<0,6 µg/m ³	0,6
Tétrachlorure de carbone	<1,3 µg/m ³	1,3
Cyclohexane	<0,7 µg/m ³	0,7
1,2-Dichloropropane	<0,9 µg/m ³	0,9
Bromodichlorométhane	<1,3 µg/m ³	1,3
Trichloroéthène (Trichloroéthylène)	<1,1 µg/m ³	1,1
1,4-Dioxane	<0,7 µg/m ³	0,7
Isooctane	<0,9 µg/m ³	0,9
Heptane	<0,8 µg/m ³	0,8
cis-1,3-Dichloropropène	<0,9 µg/m ³	0,9
Méthyle isobutylcétone (MIBK)	DNQ µg/m ³	0,8
trans-1,3-Dichloropropène	<0,9 µg/m ³	0,9
1,1,2-Trichloroéthane	<1,1 µg/m ³	1,1
Toluène	DNQ µg/m ³	0,8
2-Hexanone (MBK)	<0,8 µg/m ³	0,8
Dibromochlorométhane	<1,7 µg/m ³	1,7
1,2-Dibromoéthane	<1,5 µg/m ³	1,5
Tétrachloroéthylène (Tétrachloroéthène)	<1,4 µg/m ³	1,4
1,1,1,2-Tétrachloroéthane	<1,4 µg/m ³	1,4
Chlorobenzène	<0,9 µg/m ³	0,9
Éthylbenzène	<0,9 µg/m ³	0,9
m+p-Xylènes	<0,9 µg/m ³	0,9
Bromoforme	<2,1 µg/m ³	2,1
Styrène	<0,9 µg/m ³	0,9
1,1,2,2-Tétrachloroéthane	<1,4 µg/m ³	1,4
o-Xylène	<0,9 µg/m ³	0,9
Isopropylbenzène	<1,0 µg/m ³	1,0
1-Éthyle-4-Méthylbenzène	<1,0 µg/m ³	1,0
1,3,5-Triméthylbenzène	<1,0 µg/m ³	1,0
1,2,4-Triméthylbenzène	<1,0 µg/m ³	1,0
Chlorure de benzyle	<1,0 µg/m ³	1,0
1,3-Dichlorobenzène	<1,2 µg/m ³	1,2
1,2-Dichlorobenzène	<1,2 µg/m ³	1,2
1,4-Dichlorobenzène	<1,2 µg/m ³	1,2
1,2,4-Trichlorobenzène	<1,5 µg/m ³	1,5
Hexachlorobutadiène	<2,1 µg/m ³	2,1
1-bromo-4-Fluorobenzène	77 %	

Remarque(s)

Niveau: Paramètre

No Éch.: L034714-03 Paramètre: Composés organiques volatils

Remarque

Résultats corrigés / Température de 25°C et pression atmosphérique

COMPOSÉS AUTRES (SEMI-QUANTITATFS):

Aucun

Les résultats ne se rapportent qu'à l'échantillon soumis à l'analyse.

J'atteste avoir formellement constaté ces faits

Certificat approuvé le 9 octobre 2015



Linda Lecours, chimiste

Contaminants organiques, Laval

Légende:

ABS: Absence

DNQ: Résultat entre la LDM et la LQM

INT: Interférences - Analyse impossible

ND: Non détecté

ST: Sous-traitance

PR: Présence

RNF: Résultat non disponible

NDR: Détecté - Mais ne satisfait pas le rapport isotopique

TNI: Colonies trop nombreuses pour être identifiées

VR: Voir remarque

Ce certificat ne doit pas être reproduit, sinon en entier, sans le consentement écrit du CEAEQ

Version 1 (1069650)

Certificat d'analyse

Direction de l'analyse chimique
850 boul. Vanier
Laval (Québec) H7C 2M7
Tél.: 450 664-1750
Fax: 450 661-8512

Client: CCEQ - Bureau Contrôle Québec
DRCE Capitale-Nationale & Chaud.-Appal.
1175, boulevard Lebourgneuf, bureau 100
Québec (Québec) G2K 0B7

Nom de projet: Groupe N.L. inc. (Anacolor), Cap-Rouge
Responsable: Castonguay Ghislaine/Gingras Karine(résultats)
Téléphone: (418) 644-8844
Code projet client:

Date de réception: 21 septembre 2015
Numéro de dossier: L034714
Bon de commande:
Code projet CEAQ: 5437

Numéro de l'échantillon: L034714-04

Préleveur: DET
Description de l'échantillon: 2868
Description de prélèvement: CAN-04, Amont, garage municipal-derrière bâtiment principal, prélèvement 4 min.
Point de prélèvement:
Nature de l'échantillon: air ambiant

Date de prélèvement: 16 septembre 2015

Composés organiques volatils

Méthode: MA. 401-COVcanister68 1.0
Date d'analyse: 1 octobre 2015

	Résultat	Unité	LDM
1-Propène	<0,3	µg/m3	0,3
Dichlorodifluorométhane	DNQ	µg/m3	1,0
Chlorométhane	DNQ	µg/m3	0,4
1,2-Dichloro-1,1,2,2-Tétrafluoroéthane	<1,4	µg/m3	1,4
Acétaldéhyde	DNQ	µg/m3	3,0
Chlorure de vinyl (Chloroéthène)	<0,5	µg/m3	0,5
1,3-Butadiène	<0,4	µg/m3	0,4
Bromométhane	<0,8	µg/m3	0,8
Chloroéthane	<0,5	µg/m3	0,5
Bromoéthène	<0,9	µg/m3	0,9
Acroléine	<0,5	µg/m3	0,5
Acétone	DNQ	µg/m3	3,0
Trichlorofluorométhane	DNQ	µg/m3	1,1
2-Propanol	<6,0	µg/m3	6,0
Acrylonitrile	<0,4	µg/m3	0,4
1,1-Dichloroéthène (1,1-Dichloroéthylène)	<0,8	µg/m3	0,8
Dichlorométhane	<5,0	µg/m3	5,0
3-Chloropropylène (allyl chloride)	<0,6	µg/m3	0,6
1,1,2-Trichloro-1,2,2-trifluoroéthane	<1,5	µg/m3	1,5
Disulfure de carbone	<2,0	µg/m3	2,0
cis-1,2-Dichloroéthène (cis-1,2-Dichloroéthylène)	<0,8	µg/m3	0,8
1,1-Dichloroéthane	<0,8	µg/m3	0,8
2-Méthoxy-2-Méthyl propane	<0,7	µg/m3	0,7
Acétate de vinyle	<0,7	µg/m3	0,7
2-Butanone	<0,6	µg/m3	0,6
trans-1,2-Dichloroéthène	<0,8	µg/m3	0,8

Composés organiques volatils

Hexane	<3,0 µg/m ³	3,0
Acétate d'éthyle	<0,7 µg/m ³	0,7
Chloroforme	<1,0 µg/m ³	1,0
Tétrahydrofurane	<0,6 µg/m ³	0,6
1,2-Dichloroéthane	<0,8 µg/m ³	0,8
1,1,1-Trichloroéthane	<1,1 µg/m ³	1,1
Benzène	<0,6 µg/m ³	0,6
Tétrachlorure de carbone	<1,3 µg/m ³	1,3
Cyclohexane	<0,7 µg/m ³	0,7
1,2-Dichloropropane	<0,9 µg/m ³	0,9
Bromodichlorométhane	<1,3 µg/m ³	1,3
Trichloroéthène (Trichloroéthylène)	<1,1 µg/m ³	1,1
1,4-Dioxane	<0,7 µg/m ³	0,7
Isooctane	<0,9 µg/m ³	0,9
Heptane	<0,8 µg/m ³	0,8
cis-1,3-Dichloropropène	<0,9 µg/m ³	0,9
Méthyle isobutylcétone (MIBK)	<0,8 µg/m ³	0,8
trans-1,3-Dichloropropène	<0,9 µg/m ³	0,9
1,1,2-Trichloroéthane	<1,1 µg/m ³	1,1
Toluène	<0,8 µg/m ³	0,8
2-Hexanone (MBK)	<0,8 µg/m ³	0,8
Dibromochlorométhane	<1,7 µg/m ³	1,7
1,2-Dibromoéthane	<1,5 µg/m ³	1,5
Tétrachloroéthylène (Tétrachloroéthène)	<1,4 µg/m ³	1,4
1,1,1,2-Tétrachloroéthane	<1,4 µg/m ³	1,4
Chlorobenzène	<0,9 µg/m ³	0,9
Éthylbenzène	<0,9 µg/m ³	0,9
m+p-Xylènes	<0,9 µg/m ³	0,9
Bromoforme	<2,1 µg/m ³	2,1
Styrène	<0,9 µg/m ³	0,9
1,1,2,2-Tétrachloroéthane	<1,4 µg/m ³	1,4
o-Xylène	<0,9 µg/m ³	0,9
Isopropylbenzène	<1,0 µg/m ³	1,0
1-Éthyle-4-Méthylbenzène	<1,0 µg/m ³	1,0
1,3,5-Triméthylbenzène	<1,0 µg/m ³	1,0
1,2,4-Triméthylbenzène	<1,0 µg/m ³	1,0
Chlorure de benzyle	<1,0 µg/m ³	1,0
1,3-Dichlorobenzène	<1,2 µg/m ³	1,2
1,2-Dichlorobenzène	<1,2 µg/m ³	1,2
1,4-Dichlorobenzène	<1,2 µg/m ³	1,2
1,2,4-Trichlorobenzène	<1,5 µg/m ³	1,5
Hexachlorobutadiène	<2,1 µg/m ³	2,1
1-bromo-4-Fluorobenzène	75 %	

Remarque(s)

Niveau: Paramètre

No Éch.: L034714-04 Paramètre: Composés organiques volatils

Remarque

Résultats corrigés / Température de 25°C et pression atmosphérique

COMPOSÉS AUTRES (SEMI-QUANTITATFS):

Aucun

Les résultats ne se rapportent qu'à l'échantillon soumis à l'analyse.

J'atteste avoir formellement constaté ces faits

Certificat approuvé le 9 octobre 2015



Linda Lecours, chimiste

Contaminants organiques, Laval

Légende:

ABS: Absence

DNQ: Résultat entre la LDM et la LQM

INT: Interférences - Analyse impossible

ND: Non détecté

ST: Sous-traitance

PR: Présence

RNF: Résultat non disponible

NDR: Détecté - Mais ne satisfait pas le rapport isotopique

TNI: Colonies trop nombreuses pour être identifiées

VR: Voir remarque

Ce certificat ne doit pas être reproduit, sinon en entier, sans le consentement écrit du CEAEQ

Version 1 (1069652)

Certificat d'analyse

Direction de l'analyse chimique
850 boul. Vanier
Laval (Québec) H7C 2M7
Tél.: 450 664-1750
Fax: 450 661-8512

Client: CCEQ - Bureau Contrôle Québec
DRCE Capitale-Nationale & Chaud.-Appal.
1175, boulevard Lebourgneuf, bureau 100
Québec (Québec) G2K 0B7

Nom de projet: Groupe N.L. inc. (Anacolor), Cap-Rouge
Responsable: Castonguay Ghislaine/Gingras Karine(résultats)
Téléphone: (418) 644-8844
Code projet client:

Date de réception: 21 septembre 2015
Numéro de dossier: L034714
Bon de commande:
Code projet CEAQ: 5437

Numéro de l'échantillon: L034714-05

Préleveur: DET
Description de l'échantillon: 1014
Description de prélèvement: CAN-05, Aval, stationnement La Peltrie, prélèvement 4 min.
Point de prélèvement:
Nature de l'échantillon: air ambiant

Date de prélèvement: 16 septembre 2015

Composés organiques volatils

Méthode: MA. 401-COVcanister68 1.0
Date d'analyse: 1 octobre 2015

	Résultat	Unité	LDM
1-Propène	DNQ	µg/m ³	0,3
Dichlorodifluorométhane	DNQ	µg/m ³	1,0
Chlorométhane	DNQ	µg/m ³	0,4
1,2-Dichloro-1,1,2,2-Tétrafluoroéthane	<1,4	µg/m ³	1,4
Acétaldéhyde	DNQ	µg/m ³	3,0
Chlorure de vinyl (Chloroéthène)	<0,5	µg/m ³	0,5
1,3-Butadiène	<0,4	µg/m ³	0,4
Bromométhane	<0,8	µg/m ³	0,8
Chloroéthane	<0,5	µg/m ³	0,5
Bromoéthène	<0,9	µg/m ³	0,9
Acroléine	DNQ	µg/m ³	0,5
Acétone	13	µg/m ³	3,0
Trichlorofluorométhane	DNQ	µg/m ³	1,1
2-Propanol	<6,0	µg/m ³	6,0
Acrylonitrile	<0,4	µg/m ³	0,4
1,1-Dichloroéthène (1,1-Dichloroéthylène)	<0,8	µg/m ³	0,8
Dichlorométhane	<5,0	µg/m ³	5,0
3-Chloropropylène (allyl chloride)	<0,6	µg/m ³	0,6
1,1,2-Trichloro-1,2,2-trifluoroéthane	<1,5	µg/m ³	1,5
Disulfure de carbone	<2,0	µg/m ³	2,0
cis-1,2-Dichloroéthène (cis-1,2-Dichloroéthylène)	<0,8	µg/m ³	0,8
1,1-Dichloroéthane	<0,8	µg/m ³	0,8
2-Méthoxy-2-Méthyl propane	<0,7	µg/m ³	0,7
Acétate de vinyle	DNQ	µg/m ³	0,7
2-Butanone	180	µg/m ³	0,6
trans-1,2-Dichloroéthène	<0,8	µg/m ³	0,8

Composés organiques volatils

Hexane	<3,0 µg/m ³	3,0
Acétate d'éthyle	<0,7 µg/m ³	0,7
Chloroforme	<1,0 µg/m ³	1,0
Tétrahydrofurane	<0,6 µg/m ³	0,6
1,2-Dichloroéthane	<0,8 µg/m ³	0,8
1,1,1-Trichloroéthane	<1,1 µg/m ³	1,1
Benzène	<0,6 µg/m ³	0,6
Tétrachlorure de carbone	<1,3 µg/m ³	1,3
Cyclohexane	<0,7 µg/m ³	0,7
1,2-Dichloropropane	<0,9 µg/m ³	0,9
Bromodichlorométhane	<1,3 µg/m ³	1,3
Trichloroéthène (Trichloroéthylène)	<1,1 µg/m ³	1,1
1,4-Dioxane	<0,7 µg/m ³	0,7
Isooctane	<0,9 µg/m ³	0,9
Heptane	<0,8 µg/m ³	0,8
cis-1,3-Dichloropropène	<0,9 µg/m ³	0,9
Méthyle isobutylcétone (MIBK)	100 µg/m ³	0,8
trans-1,3-Dichloropropène	<0,9 µg/m ³	0,9
1,1,2-Trichloroéthane	<1,1 µg/m ³	1,1
Toluène	300 µg/m ³	0,8
2-Hexanone (MBK)	<0,8 µg/m ³	0,8
Dibromochlorométhane	<1,7 µg/m ³	1,7
1,2-Dibromoéthane	<1,5 µg/m ³	1,5
Tétrachloroéthylène (Tétrachloroéthène)	<1,4 µg/m ³	1,4
1,1,1,2-Tétrachloroéthane	<1,4 µg/m ³	1,4
Chlorobenzène	<0,9 µg/m ³	0,9
Éthylbenzène	17 µg/m ³	0,9
m+p-Xylènes	90 µg/m ³	0,9
Bromoforme	<2,1 µg/m ³	2,1
Styrène	<0,9 µg/m ³	0,9
1,1,2,2-Tétrachloroéthane	<1,4 µg/m ³	1,4
o-Xylène	21 µg/m ³	0,9
Isopropylbenzène	<1,0 µg/m ³	1,0
1-Éthyle-4-Méthylbenzène	<1,0 µg/m ³	1,0
1,3,5-Triméthylbenzène	<1,0 µg/m ³	1,0
1,2,4-Triméthylbenzène	<1,0 µg/m ³	1,0
Chlorure de benzyle	<1,0 µg/m ³	1,0
1,3-Dichlorobenzène	<1,2 µg/m ³	1,2
1,2-Dichlorobenzène	<1,2 µg/m ³	1,2
1,4-Dichlorobenzène	<1,2 µg/m ³	1,2
1,2,4-Trichlorobenzène	<1,5 µg/m ³	1,5
Hexachlorobutadiène	<2,1 µg/m ³	2,1
1-bromo-4-Fluorobenzène	99 %	

Remarque(s)

Niveau: Paramètre

No Éch.:L034714-05 Paramètre: Composés organiques volatils

Remarque

Résultats corrigés / Température de 25°C et pression atmosphérique

COMPOSÉS AUTRES (SEMI-QUANTITATFS):

Aucun

Les résultats ne se rapportent qu'à l'échantillon soumis à l'analyse.

J'atteste avoir formellement constaté ces faits

Certificat approuvé le 9 octobre 2015



Linda Lecours, chimiste

Contaminants organiques, Laval

Légende:

ABS: Absence

DNQ: Résultat entre la LDM et la LQM

INT: Interférences - Analyse impossible

ND: Non détecté

ST: Sous-traitance

PR: Présence

RNF: Résultat non disponible

NDR: Détecté - Mais ne satisfait pas le rapport isotopique

TNI: Colonies trop nombreuses pour être identifiées

VR: Voir remarque

Ce certificat ne doit pas être reproduit, sinon en entier, sans le consentement écrit du CEAEQ

Version 1 (1069653)

Certificat d'analyse

Direction de l'analyse chimique
850 boul. Vanier
Laval (Québec) H7C 2M7
Tél.: 450 664-1750
Fax: 450 661-8512

Client: CCEQ - Bureau Contrôle Québec
DRCE Capitale-Nationale & Chaud.-Appal.
1175, boulevard Lebourgneuf, bureau 100
Québec (Québec) G2K 0B7

Nom de projet: Groupe N.L. inc. (Anacolor), Cap-Rouge
Responsable: Castonguay Ghislaine/Gingras Karine(résultats)
Téléphone: (418) 644-8844
Code projet client:

Date de réception: 21 septembre 2015
Numéro de dossier: L034714
Bon de commande:
Code projet CEAQ: 5437

Numéro de l'échantillon: L034714-06

Préleveur: DET
Description de l'échantillon: 1006
Description de prélèvement: CAN-06, Aval, limite nord terrain Anacolor-garage municipal, prélèvement 4 min.
Point de prélèvement:
Nature de l'échantillon: air ambiant

Date de prélèvement: 16 septembre 2015

Composés organiques volatils

Méthode: MA. 401-COVcanister68 1.0
Date d'analyse: 1 octobre 2015

	Résultat	Unité	LDM
1-Propène	<0,3	µg/m3	0,3
Dichlorodifluorométhane	DNQ	µg/m3	1,0
Chlorométhane	DNQ	µg/m3	0,4
1,2-Dichloro-1,1,2,2-Tétrafluoroéthane	<1,4	µg/m3	1,4
Acétaldéhyde	DNQ	µg/m3	3,0
Chlorure de vinyl (Chloroéthène)	<0,5	µg/m3	0,5
1,3-Butadiène	<0,4	µg/m3	0,4
Bromométhane	<0,8	µg/m3	0,8
Chloroéthane	<0,5	µg/m3	0,5
Bromoéthène	<0,9	µg/m3	0,9
Acroléine	DNQ	µg/m3	0,5
Acétone	11	µg/m3	3,0
Trichlorofluorométhane	DNQ	µg/m3	1,1
2-Propanol	<6,0	µg/m3	6,0
Acrylonitrile	<0,4	µg/m3	0,4
1,1-Dichloroéthène (1,1-Dichloroéthylène)	<0,8	µg/m3	0,8
Dichlorométhane	<5,0	µg/m3	5,0
3-Chloropropylène (allyl chloride)	<0,6	µg/m3	0,6
1,1,2-Trichloro-1,2,2-trifluoroéthane	<1,5	µg/m3	1,5
Disulfure de carbone	<2,0	µg/m3	2,0
cis-1,2-Dichloroéthène (cis-1,2-Dichloroéthylène)	<0,8	µg/m3	0,8
1,1-Dichloroéthane	<0,8	µg/m3	0,8
2-Méthoxy-2-Méthyl propane	<0,7	µg/m3	0,7
Acétate de vinyle	<0,7	µg/m3	0,7
2-Butanone	DNQ	µg/m3	0,6
trans-1,2-Dichloroéthène	<0,8	µg/m3	0,8

Composés organiques volatils

Hexane	<3,0 µg/m ³	3,0
Acétate d'éthyle	<0,7 µg/m ³	0,7
Chloroforme	<1,0 µg/m ³	1,0
Tétrahydrofurane	<0,6 µg/m ³	0,6
1,2-Dichloroéthane	<0,8 µg/m ³	0,8
1,1,1-Trichloroéthane	<1,1 µg/m ³	1,1
Benzène	<0,6 µg/m ³	0,6
Tétrachlorure de carbone	<1,3 µg/m ³	1,3
Cyclohexane	<0,7 µg/m ³	0,7
1,2-Dichloropropane	<0,9 µg/m ³	0,9
Bromodichlorométhane	<1,3 µg/m ³	1,3
Trichloroéthène (Trichloroéthylène)	<1,1 µg/m ³	1,1
1,4-Dioxane	<0,7 µg/m ³	0,7
Isooctane	<0,9 µg/m ³	0,9
Heptane	<0,8 µg/m ³	0,8
cis-1,3-Dichloropropène	<0,9 µg/m ³	0,9
Méthyle isobutylcétone (MIBK)	<0,8 µg/m ³	0,8
trans-1,3-Dichloropropène	<0,9 µg/m ³	0,9
1,1,2-Trichloroéthane	<1,1 µg/m ³	1,1
Toluène	<0,8 µg/m ³	0,8
2-Hexanone (MBK)	<0,8 µg/m ³	0,8
Dibromochlorométhane	<1,7 µg/m ³	1,7
1,2-Dibromoéthane	<1,5 µg/m ³	1,5
Tétrachloroéthylène (Tétrachloroéthène)	<1,4 µg/m ³	1,4
1,1,1,2-Tétrachloroéthane	<1,4 µg/m ³	1,4
Chlorobenzène	<0,9 µg/m ³	0,9
Éthylbenzène	<0,9 µg/m ³	0,9
m+p-Xylènes	<0,9 µg/m ³	0,9
Bromoforme	<2,1 µg/m ³	2,1
Styrène	<0,9 µg/m ³	0,9
1,1,2,2-Tétrachloroéthane	<1,4 µg/m ³	1,4
o-Xylène	<0,9 µg/m ³	0,9
Isopropylbenzène	<1,0 µg/m ³	1,0
1-Éthyle-4-Méthylbenzène	<1,0 µg/m ³	1,0
1,3,5-Triméthylbenzène	<1,0 µg/m ³	1,0
1,2,4-Triméthylbenzène	<1,0 µg/m ³	1,0
Chlorure de benzyle	<1,0 µg/m ³	1,0
1,3-Dichlorobenzène	<1,2 µg/m ³	1,2
1,2-Dichlorobenzène	<1,2 µg/m ³	1,2
1,4-Dichlorobenzène	<1,2 µg/m ³	1,2
1,2,4-Trichlorobenzène	<1,5 µg/m ³	1,5
Hexachlorobutadiène	<2,1 µg/m ³	2,1
1-bromo-4-Fluorobenzène	80 %	

Remarque(s)

Niveau: Paramètre

No Éch.:L034714-06 Paramètre: Composés organiques volatils

Remarque

Résultats corrigés / Température de 25°C et pression atmosphérique

COMPOSÉS AUTRES (SEMI-QUANTITATFS):

Aucun

Les résultats ne se rapportent qu'à l'échantillon soumis à l'analyse.

J'atteste avoir formellement constaté ces faits

Certificat approuvé le 9 octobre 2015



Linda Lecours, chimiste

Contaminants organiques, Laval

Légende:

ABS: Absence

DNQ: Résultat entre la LDM et la LQM

INT: Interférences - Analyse impossible

ND: Non détecté

ST: Sous-traitance

PR: Présence

RNF: Résultat non disponible

NDR: Détecté - Mais ne satisfait pas le rapport isotopique

TNI: Colonies trop nombreuses pour être identifiées

VR: Voir remarque

Ce certificat ne doit pas être reproduit, sinon en entier, sans le consentement écrit du CEAEQ

Version 1 (1069654)

Certificat d'analyse

Direction de l'analyse chimique
850 boul. Vanier
Laval (Québec) H7C 2M7
Tél.: 450 664-1750
Fax: 450 661-8512

Client: CCEQ - Bureau Contrôle Québec
DRCE Capitale-Nationale & Chaud.-Appal.
1175, boulevard Lebourgneuf, bureau 100
Québec (Québec) G2K 0B7

Nom de projet: Groupe N.L. inc. (Anacolor), Cap-Rouge
Responsable: Castonguay Ghislaine/Gingras Karine(résultats)
Téléphone: (418) 644-8844
Code projet client:

Date de réception: 21 septembre 2015
Numéro de dossier: L034714
Bon de commande:
Code projet CEAQ: 5437

Numéro de l'échantillon: L034714-07

Préleveur: DET
Description de l'échantillon: 560
Description de prélèvement: CAN-07, Amont, garage municipal-derrière bâtiment principal, prélèvement 4 min.
Point de prélèvement:
Nature de l'échantillon: air ambiant

Date de prélèvement: 16 septembre 2015

Composés organiques volatils

Méthode: MA. 401-COVcanister68 1.0
Date d'analyse: 1 octobre 2015

	Résultat	Unité	LDM
1-Propène	<0,3	µg/m3	0,3
Dichlorodifluorométhane	DNQ	µg/m3	1,0
Chlorométhane	DNQ	µg/m3	0,4
1,2-Dichloro-1,1,2,2-Tétrafluoroéthane	<1,4	µg/m3	1,4
Acétaldéhyde	DNQ	µg/m3	3,0
Chlorure de vinyl (Chloroéthène)	<0,5	µg/m3	0,5
1,3-Butadiène	<0,4	µg/m3	0,4
Bromométhane	<0,8	µg/m3	0,8
Chloroéthane	<0,5	µg/m3	0,5
Bromoéthène	<0,9	µg/m3	0,9
Acroléine	DNQ	µg/m3	0,5
Acétone	12	µg/m3	3,0
Trichlorofluorométhane	DNQ	µg/m3	1,1
2-Propanol	<6,0	µg/m3	6,0
Acrylonitrile	<0,4	µg/m3	0,4
1,1-Dichloroéthène (1,1-Dichloroéthylène)	<0,8	µg/m3	0,8
Dichlorométhane	<5,0	µg/m3	5,0
3-Chloropropylène (allyl chloride)	<0,6	µg/m3	0,6
1,1,2-Trichloro-1,2,2-trifluoroéthane	<1,5	µg/m3	1,5
Disulfure de carbone	<2,0	µg/m3	2,0
cis-1,2-Dichloroéthène (cis-1,2-Dichloroéthylène)	<0,8	µg/m3	0,8
1,1-Dichloroéthane	<0,8	µg/m3	0,8
2-Méthoxy-2-Méthyl propane	<0,7	µg/m3	0,7
Acétate de vinyle	<0,7	µg/m3	0,7
2-Butanone	DNQ	µg/m3	0,6
trans-1,2-Dichloroéthène	<0,8	µg/m3	0,8

Composés organiques volatils

Hexane	<3,0 µg/m ³	3,0
Acétate d'éthyle	<0,7 µg/m ³	0,7
Chloroforme	<1,0 µg/m ³	1,0
Tétrahydrofurane	<0,6 µg/m ³	0,6
1,2-Dichloroéthane	<0,8 µg/m ³	0,8
1,1,1-Trichloroéthane	<1,1 µg/m ³	1,1
Benzène	<0,6 µg/m ³	0,6
Tétrachlorure de carbone	<1,3 µg/m ³	1,3
Cyclohexane	<0,7 µg/m ³	0,7
1,2-Dichloropropane	<0,9 µg/m ³	0,9
Bromodichlorométhane	<1,3 µg/m ³	1,3
Trichloroéthène (Trichloroéthylène)	<1,1 µg/m ³	1,1
1,4-Dioxane	<0,7 µg/m ³	0,7
Isooctane	<0,9 µg/m ³	0,9
Heptane	<0,8 µg/m ³	0,8
cis-1,3-Dichloropropène	<0,9 µg/m ³	0,9
Méthyle isobutylcétone (MIBK)	<0,8 µg/m ³	0,8
trans-1,3-Dichloropropène	<0,9 µg/m ³	0,9
1,1,2-Trichloroéthane	<1,1 µg/m ³	1,1
Toluène	<0,8 µg/m ³	0,8
2-Hexanone (MBK)	<0,8 µg/m ³	0,8
Dibromochlorométhane	<1,7 µg/m ³	1,7
1,2-Dibromoéthane	<1,5 µg/m ³	1,5
Tétrachloroéthylène (Tétrachloroéthène)	<1,4 µg/m ³	1,4
1,1,1,2-Tétrachloroéthane	<1,4 µg/m ³	1,4
Chlorobenzène	<0,9 µg/m ³	0,9
Éthylbenzène	<0,9 µg/m ³	0,9
m+p-Xylènes	<0,9 µg/m ³	0,9
Bromoforme	<2,1 µg/m ³	2,1
Styrène	<0,9 µg/m ³	0,9
1,1,2,2-Tétrachloroéthane	<1,4 µg/m ³	1,4
o-Xylène	<0,9 µg/m ³	0,9
Isopropylbenzène	<1,0 µg/m ³	1,0
1-Éthyle-4-Méthylbenzène	<1,0 µg/m ³	1,0
1,3,5-Triméthylbenzène	<1,0 µg/m ³	1,0
1,2,4-Triméthylbenzène	<1,0 µg/m ³	1,0
Chlorure de benzyle	<1,0 µg/m ³	1,0
1,3-Dichlorobenzène	<1,2 µg/m ³	1,2
1,2-Dichlorobenzène	<1,2 µg/m ³	1,2
1,4-Dichlorobenzène	<1,2 µg/m ³	1,2
1,2,4-Trichlorobenzène	<1,5 µg/m ³	1,5
Hexachlorobutadiène	<2,1 µg/m ³	2,1
1-bromo-4-Fluorobenzène	78 %	

Remarque(s)

Niveau: Paramètre

No Éch.: L034714-07 Paramètre: Composés organiques volatils

Remarque

Résultats corrigés / Température de 25°C et pression atmosphérique

COMPOSÉS AUTRES (SEMI-QUANTITATFS):

Aucun

Les résultats ne se rapportent qu'à l'échantillon soumis à l'analyse.

J'atteste avoir formellement constaté ces faits

Certificat approuvé le 9 octobre 2015



Linda Lecours, chimiste
Contaminants organiques, Laval

Légende:

ABS: Absence

DNQ: Résultat entre la LDM et la LQM

INT: Interférences - Analyse impossible

ND: Non détecté

ST: Sous-traitance

PR: Présence

RNF: Résultat non disponible

NDR: Détecté - Mais ne satisfait pas le rapport isotopique

TNI: Colonies trop nombreuses pour être identifiées

VR: Voir remarque

Ce certificat ne doit pas être reproduit, sinon en entier, sans le consentement écrit du CEAEQ

Version 1 (1069655)

Certificat d'analyse

Direction de l'analyse chimique
850 boul. Vanier
Laval (Québec) H7C 2M7
Tél.: 450 664-1750
Fax: 450 661-8512

Client: CCEQ - Bureau Contrôle Québec
DRCE Capitale-Nationale & Chaud.-Appal.
1175, boulevard Lebourgneuf, bureau 100
Québec (Québec) G2K 0B7

Nom de projet: Groupe N.L. inc. (Anacolor), Cap-Rouge
Responsable: Castonguay Ghislaine/Gingras Karine(résultats)
Téléphone: (418) 644-8844
Code projet client:

Date de réception: 21 septembre 2015
Numéro de dossier: L034714
Bon de commande:
Code projet CEAQ: 5437

Numéro de l'échantillon: L034714-08

Préleveur: DET
Description de l'échantillon: 691
Description de prélèvement: CAN-08, Aval, stationnement La Peltrie, prélèvement 4 min.
Point de prélèvement:
Nature de l'échantillon: air ambiant

Date de prélèvement: 16 septembre 2015

Composés organiques volatils

Méthode: MA. 401-COVcanister68 1.0
Date d'analyse: 1 octobre 2015

	Résultat	Unité	LDM
1-Propène	1,3	µg/m ³	0,3
Dichlorodifluorométhane	DNQ	µg/m ³	1,0
Chlorométhane	DNQ	µg/m ³	0,4
1,2-Dichloro-1,1,2,2-Tétrafluoroéthane	<1,4	µg/m ³	1,4
Acétaldéhyde	12	µg/m ³	3,0
Chlorure de vinyl (Chloroéthène)	<0,5	µg/m ³	0,5
1,3-Butadiène	<0,4	µg/m ³	0,4
Bromométhane	<0,8	µg/m ³	0,8
Chloroéthane	<0,5	µg/m ³	0,5
Bromoéthène	<0,9	µg/m ³	0,9
Acroléine	DNQ	µg/m ³	0,5
Acétone	55	µg/m ³	3,0
Trichlorofluorométhane	DNQ	µg/m ³	1,1
2-Propanol	<6,0	µg/m ³	6,0
Acrylonitrile	<0,4	µg/m ³	0,4
1,1-Dichloroéthène (1,1-Dichloroéthylène)	<0,8	µg/m ³	0,8
Dichlorométhane	<5,0	µg/m ³	5,0
3-Chloropropylène (allyl chloride)	<0,6	µg/m ³	0,6
1,1,2-Trichloro-1,2,2-trifluoroéthane	<1,5	µg/m ³	1,5
Disulfure de carbone	<2,0	µg/m ³	2,0
cis-1,2-Dichloroéthène (cis-1,2-Dichloroéthylène)	<0,8	µg/m ³	0,8
1,1-Dichloroéthane	<0,8	µg/m ³	0,8
2-Méthoxy-2-Méthyl propane	<0,7	µg/m ³	0,7
Acétate de vinyle	2,4	µg/m ³	0,7
2-Butanone	95	µg/m ³	0,6
trans-1,2-Dichloroéthène	<0,8	µg/m ³	0,8

Certificat d'analyse (suite)

Numéro de l'échantillon: L034714-08

Composés organiques volatils

Hexane	<3,0 µg/m3	3,0
Acétate d'éthyle	<0,7 µg/m3	0,7
Chloroforme	<1,0 µg/m3	1,0
Tétrahydrofurane	<0,6 µg/m3	0,6
1,2-Dichloroéthane	<0,8 µg/m3	0,8
1,1,1-Trichloroéthane	<1,1 µg/m3	1,1
Benzène	<0,6 µg/m3	0,6
Tétrachlorure de carbone	<1,3 µg/m3	1,3
Cyclohexane	<0,7 µg/m3	0,7
1,2-Dichloropropane	<0,9 µg/m3	0,9
Bromodichlorométhane	<1,3 µg/m3	1,3
Trichloroéthène (Trichloroéthylène)	<1,1 µg/m3	1,1
1,4-Dioxane	<0,7 µg/m3	0,7
Isooctane	<0,9 µg/m3	0,9
Heptane	<0,8 µg/m3	0,8
cis-1,3-Dichloropropène	<0,9 µg/m3	0,9
Méthyle isobutylcétone (MIBK)	3,4 µg/m3	0,8
trans-1,3-Dichloropropène	<0,9 µg/m3	0,9
1,1,2-Trichloroéthane	<1,1 µg/m3	1,1
Toluène	16 µg/m3	0,8
2-Hexanone (MBK)	<0,8 µg/m3	0,8
Dibromochlorométhane	<1,7 µg/m3	1,7
1,2-Dibromoéthane	<1,5 µg/m3	1,5
Tétrachloroéthylène (Tétrachloroéthène)	<1,4 µg/m3	1,4
1,1,1,2-Tétrachloroéthane	<1,4 µg/m3	1,4
Chlorobenzène	<0,9 µg/m3	0,9
Éthylbenzène	<0,9 µg/m3	0,9
m+p-Xylènes	DNQ µg/m3	0,9
Bromoforme	<2,1 µg/m3	2,1
Styrène	<0,9 µg/m3	0,9
1,1,2,2-Tétrachloroéthane	<1,4 µg/m3	1,4
o-Xylène	<0,9 µg/m3	0,9
Isopropylbenzène	<1,0 µg/m3	1,0
1-Éthyle-4-Méthylbenzène	<1,0 µg/m3	1,0
1,3,5-Triméthylbenzène	<1,0 µg/m3	1,0
1,2,4-Triméthylbenzène	<1,0 µg/m3	1,0
Chlorure de benzyle	<1,0 µg/m3	1,0
1,3-Dichlorobenzène	<1,2 µg/m3	1,2
1,2-Dichlorobenzène	<1,2 µg/m3	1,2
1,4-Dichlorobenzène	<1,2 µg/m3	1,2
1,2,4-Trichlorobenzène	<1,5 µg/m3	1,5
Hexachlorobutadiène	<2,1 µg/m3	2,1
1-bromo-4-Fluorobenzène	83 %	

Remarque(s)

Niveau: Paramètre

No Éch.: L034714-08 Paramètre: Composés organiques volatils

Remarque

Résultats corrigés / Température de 25°C et pression atmosphérique

COMPOSÉS AUTRES (SEMI-QUANTITATFS):

Aucun

Les résultats ne se rapportent qu'à l'échantillon soumis à l'analyse.

J'atteste avoir formellement constaté ces faits

Certificat approuvé le 9 octobre 2015



Linda Lecours, chimiste

Contaminants organiques, Laval

Légende:

ABS: Absence

DNQ: Résultat entre la LDM et la LQM

INT: Interférences - Analyse impossible

ND: Non détecté

ST: Sous-traitance

PR: Présence

RNF: Résultat non disponible

NDR: Détecté - Mais ne satisfait pas le rapport isotopique

TNI: Colonies trop nombreuses pour être identifiées

VR: Voir remarque

Ce certificat ne doit pas être reproduit, sinon en entier, sans le consentement écrit du CEAEQ

Version 1 (1069656)

Certificat d'analyse

Direction de l'analyse chimique
850 boul. Vanier
Laval (Québec) H7C 2M7
Tél.: 450 664-1750
Fax: 450 661-8512

Client: CCEQ - Bureau Contrôle Québec
DRCE Capitale-Nationale & Chaud.-Appal.
1175, boulevard Lebourgneuf, bureau 100
Québec (Québec) G2K 0B7

Nom de projet: Groupe N.L. inc. (Anacolor), Cap-Rouge
Responsable: Castonguay Ghislaine/Gingras Karine(résultats)
Téléphone: (418) 644-8844
Code projet client:

Date de réception: 21 septembre 2015
Numéro de dossier: L034714
Bon de commande:
Code projet CEAQ: 5437

Numéro de l'échantillon: L034714-09

Préleveur: DET
Description de l'échantillon: 1013
Description de prélèvement: CAN-09, Aval, terrain vague rue St-Félix près arrêt autobus, prélèvement 4 min.
Point de prélèvement:
Nature de l'échantillon: air ambiant

Date de prélèvement: 16 septembre 2015

Composés organiques volatils

Méthode: MA. 401-COVcanister68 1.0
Date d'analyse: 9 octobre 2015

	Résultat	Unité	LDM
1-Propène	<0,3	µg/m3	0,3
Dichlorodifluorométhane	DNQ	µg/m3	1,0
Chlorométhane	DNQ	µg/m3	0,4
1,2-Dichloro-1,1,2,2-Tétrafluoroéthane	<1,4	µg/m3	1,4
Acétaldéhyde	10	µg/m3	3,0
Chlorure de vinyl (Chloroéthène)	<0,5	µg/m3	0,5
1,3-Butadiène	<0,4	µg/m3	0,4
Bromométhane	<0,8	µg/m3	0,8
Chloroéthane	<0,5	µg/m3	0,5
Bromoéthène	<0,9	µg/m3	0,9
Acroléine	DNQ	µg/m3	0,5
Acétone	13	µg/m3	3,0
Trichlorofluorométhane	DNQ	µg/m3	1,1
2-Propanol	<6,0	µg/m3	6,0
Acrylonitrile	<0,4	µg/m3	0,4
1,1-Dichloroéthène (1,1-Dichloroéthylène)	<0,8	µg/m3	0,8
Dichlorométhane	<5,0	µg/m3	5,0
3-Chloropropylène (allyl chloride)	<0,6	µg/m3	0,6
1,1,2-Trichloro-1,2,2-trifluoroéthane	<1,5	µg/m3	1,5
Disulfure de carbone	<2,0	µg/m3	2,0
cis-1,2-Dichloroéthène (cis-1,2-Dichloroéthylène)	<0,8	µg/m3	0,8
1,1-Dichloroéthane	<0,8	µg/m3	0,8
2-Méthoxy-2-Méthyl propane	<0,7	µg/m3	0,7
Acétate de vinyle	DNQ	µg/m3	0,7
2-Butanone	2,6	µg/m3	0,6
trans-1,2-Dichloroéthène	<0,8	µg/m3	0,8

Composés organiques volatils

Hexane	<3,0 µg/m ³	3,0
Acétate d'éthyle	<0,7 µg/m ³	0,7
Chloroforme	<1,0 µg/m ³	1,0
Tétrahydrofurane	<0,6 µg/m ³	0,6
1,2-Dichloroéthane	<0,8 µg/m ³	0,8
1,1,1-Trichloroéthane	<1,1 µg/m ³	1,1
Benzène	<0,6 µg/m ³	0,6
Tétrachlorure de carbone	<1,3 µg/m ³	1,3
Cyclohexane	<0,7 µg/m ³	0,7
1,2-Dichloropropane	<0,9 µg/m ³	0,9
Bromodichlorométhane	<1,3 µg/m ³	1,3
Trichloroéthène (Trichloroéthylène)	<1,1 µg/m ³	1,1
1,4-Dioxane	<0,7 µg/m ³	0,7
Isooctane	<0,9 µg/m ³	0,9
Heptane	<0,8 µg/m ³	0,8
cis-1,3-Dichloropropène	<0,9 µg/m ³	0,9
Méthyle isobutylcétone (MIBK)	<0,8 µg/m ³	0,8
trans-1,3-Dichloropropène	<0,9 µg/m ³	0,9
1,1,2-Trichloroéthane	<1,1 µg/m ³	1,1
Toluène	DNQ µg/m ³	0,8
2-Hexanone (MBK)	<0,8 µg/m ³	0,8
Dibromochlorométhane	<1,7 µg/m ³	1,7
1,2-Dibromoéthane	<1,5 µg/m ³	1,5
Tétrachloroéthylène (Tétrachloroéthène)	<1,4 µg/m ³	1,4
1,1,1,2-Tétrachloroéthane	<1,4 µg/m ³	1,4
Chlorobenzène	<0,9 µg/m ³	0,9
Éthylbenzène	<0,9 µg/m ³	0,9
m+p-Xylènes	<0,9 µg/m ³	0,9
Bromoforme	<2,1 µg/m ³	2,1
Styrène	<0,9 µg/m ³	0,9
1,1,2,2-Tétrachloroéthane	<1,4 µg/m ³	1,4
o-Xylène	<0,9 µg/m ³	0,9
Isopropylbenzène	<1,0 µg/m ³	1,0
1-Éthyle-4-Méthylbenzène	<1,0 µg/m ³	1,0
1,3,5-Triméthylbenzène	<1,0 µg/m ³	1,0
1,2,4-Triméthylbenzène	<1,0 µg/m ³	1,0
Chlorure de benzyle	<1,0 µg/m ³	1,0
1,3-Dichlorobenzène	<1,2 µg/m ³	1,2
1,2-Dichlorobenzène	<1,2 µg/m ³	1,2
1,4-Dichlorobenzène	<1,2 µg/m ³	1,2
1,2,4-Trichlorobenzène	<1,5 µg/m ³	1,5
Hexachlorobutadiène	<2,1 µg/m ³	2,1
1-bromo-4-Fluorobenzène	80 %	

Remarque(s)

Niveau: Paramètre

No Éch.:L034714-09 Paramètre: Composés organiques volatils

Remarque

Résultats corrigés / Température de 25°C et pression atmosphérique

COMPOSÉS AUTRES (SEMI-QUANTITATFS):

Aucun

Les résultats ne se rapportent qu'à l'échantillon soumis à l'analyse.

J'atteste avoir formellement constaté ces faits

Certificat approuvé le 20 octobre 2015



Linda Lecours, chimiste

Contaminants organiques, Laval

Légende:

ABS: Absence

DNQ: Résultat entre la LDM et la LQM

INT: Interférences - Analyse impossible

ND: Non détecté

ST: Sous-traitance

PR: Présence

RNF: Résultat non disponible

NDR: Détecté - Mais ne satisfait pas le rapport isotopique

TNI: Colonies trop nombreuses pour être identifiées

VR: Voir remarque

Ce certificat ne doit pas être reproduit, sinon en entier, sans le consentement écrit du CEAEQ

Version 1 (1070914)

Certificat d'analyse

Direction de l'analyse chimique
850 boul. Vanier
Laval (Québec) H7C 2M7
Tél.: 450 664-1750
Fax: 450 661-8512

Client: CCEQ - Bureau Contrôle Québec
DRCE Capitale-Nationale & Chaud.-Appal.
1175, boulevard Lebourgneuf, bureau 100
Québec (Québec) G2K 0B7

Nom de projet: Groupe N.L. inc. (Anacolor), Cap-Rouge
Responsable: Castonguay Ghislaine/Gingras Karine(résultats)
Téléphone: (418) 644-8844
Code projet client:

Date de réception: 21 septembre 2015
Numéro de dossier: L034714
Bon de commande:
Code projet CEAQ: 5437

Numéro de l'échantillon: L034714-10

Préleveur: DET
Description de l'échantillon: 455
Description de prélèvement: CAN-10, Amont, garage municipal-derrière bâtiment principal, prélèvement 4 min.
Point de prélèvement:
Nature de l'échantillon: air ambiant

Date de prélèvement: 17 septembre 2015

Composés organiques volatils

Méthode: MA. 401-COVcanister68 1.0
Date d'analyse: 9 octobre 2015

	Résultat	Unité	LDM
1-Propène	<0,3	µg/m3	0,3
Dichlorodifluorométhane	DNQ	µg/m3	1,0
Chlorométhane	DNQ	µg/m3	0,4
1,2-Dichloro-1,1,2,2-Tétrafluoroéthane	<1,4	µg/m3	1,4
Acétaldéhyde	DNQ	µg/m3	3,0
Chlorure de vinyl (Chloroéthène)	<0,5	µg/m3	0,5
1,3-Butadiène	<0,4	µg/m3	0,4
Bromométhane	<0,8	µg/m3	0,8
Chloroéthane	<0,5	µg/m3	0,5
Bromoéthène	<0,9	µg/m3	0,9
Acroléine	<0,5	µg/m3	0,5
Acétone	DNQ	µg/m3	3,0
Trichlorofluorométhane	DNQ	µg/m3	1,1
2-Propanol	<6,0	µg/m3	6,0
Acrylonitrile	<0,4	µg/m3	0,4
1,1-Dichloroéthène (1,1-Dichloroéthylène)	<0,8	µg/m3	0,8
Dichlorométhane	<5,0	µg/m3	5,0
3-Chloropropylène (allyl chloride)	<0,6	µg/m3	0,6
1,1,2-Trichloro-1,2,2-trifluoroéthane	<1,5	µg/m3	1,5
Disulfure de carbone	<2,0	µg/m3	2,0
cis-1,2-Dichloroéthène (cis-1,2-Dichloroéthylène)	<0,8	µg/m3	0,8
1,1-Dichloroéthane	<0,8	µg/m3	0,8
2-Méthoxy-2-Méthyl propane	<0,7	µg/m3	0,7
Acétate de vinyle	<0,7	µg/m3	0,7
2-Butanone	DNQ	µg/m3	0,6
trans-1,2-Dichloroéthène	<0,8	µg/m3	0,8

Composés organiques volatils

Hexane	<3,0 µg/m ³	3,0
Acétate d'éthyle	<0,7 µg/m ³	0,7
Chloroforme	<1,0 µg/m ³	1,0
Tétrahydrofurane	<0,6 µg/m ³	0,6
1,2-Dichloroéthane	<0,8 µg/m ³	0,8
1,1,1-Trichloroéthane	<1,1 µg/m ³	1,1
Benzène	<0,6 µg/m ³	0,6
Tétrachlorure de carbone	<1,3 µg/m ³	1,3
Cyclohexane	<0,7 µg/m ³	0,7
1,2-Dichloropropane	<0,9 µg/m ³	0,9
Bromodichlorométhane	<1,3 µg/m ³	1,3
Trichloroéthène (Trichloroéthylène)	<1,1 µg/m ³	1,1
1,4-Dioxane	<0,7 µg/m ³	0,7
Isooctane	<0,9 µg/m ³	0,9
Heptane	<0,8 µg/m ³	0,8
cis-1,3-Dichloropropène	<0,9 µg/m ³	0,9
Méthyle isobutylcétone (MIBK)	<0,8 µg/m ³	0,8
trans-1,3-Dichloropropène	<0,9 µg/m ³	0,9
1,1,2-Trichloroéthane	<1,1 µg/m ³	1,1
Toluène	<0,8 µg/m ³	0,8
2-Hexanone (MBK)	<0,8 µg/m ³	0,8
Dibromochlorométhane	<1,7 µg/m ³	1,7
1,2-Dibromoéthane	<1,5 µg/m ³	1,5
Tétrachloroéthylène (Tétrachloroéthène)	<1,4 µg/m ³	1,4
1,1,1,2-Tétrachloroéthane	<1,4 µg/m ³	1,4
Chlorobenzène	<0,9 µg/m ³	0,9
Éthylbenzène	<0,9 µg/m ³	0,9
m+p-Xylènes	<0,9 µg/m ³	0,9
Bromoforme	<2,1 µg/m ³	2,1
Styrène	<0,9 µg/m ³	0,9
1,1,2,2-Tétrachloroéthane	<1,4 µg/m ³	1,4
o-Xylène	<0,9 µg/m ³	0,9
Isopropylbenzène	<1,0 µg/m ³	1,0
1-Éthyle-4-Méthylbenzène	<1,0 µg/m ³	1,0
1,3,5-Triméthylbenzène	<1,0 µg/m ³	1,0
1,2,4-Triméthylbenzène	<1,0 µg/m ³	1,0
Chlorure de benzyle	<1,0 µg/m ³	1,0
1,3-Dichlorobenzène	<1,2 µg/m ³	1,2
1,2-Dichlorobenzène	<1,2 µg/m ³	1,2
1,4-Dichlorobenzène	<1,2 µg/m ³	1,2
1,2,4-Trichlorobenzène	<1,5 µg/m ³	1,5
Hexachlorobutadiène	<2,1 µg/m ³	2,1
1-bromo-4-Fluorobenzène	83 %	

Remarque(s)

Niveau: Paramètre

No Éch.:L034714-10 Paramètre: Composés organiques volatils

Remarque

Résultats corrigés / Température de 25°C et pression atmosphérique

COMPOSÉS AUTRES (SEMI-QUANTITATFS):

Aucun

Les résultats ne se rapportent qu'à l'échantillon soumis à l'analyse.

J'atteste avoir formellement constaté ces faits

Certificat approuvé le 20 octobre 2015



Linda Lecours, chimiste

Contaminants organiques, Laval

Légende:

ABS: Absence

DNQ: Résultat entre la LDM et la LQM

INT: Interférences - Analyse impossible

ND: Non détecté

ST: Sous-traitance

PR: Présence

RNF: Résultat non disponible

NDR: Détecté - Mais ne satisfait pas le rapport isotopique

TNI: Colonies trop nombreuses pour être identifiées

VR: Voir remarque

Ce certificat ne doit pas être reproduit, sinon en entier, sans le consentement écrit du CEAEQ

Version 1 (1070915)

Certificat d'analyse

Direction de l'analyse chimique
850 boul. Vanier
Laval (Québec) H7C 2M7
Tél.: 450 664-1750
Fax: 450 661-8512

Client: CCEQ - Bureau Contrôle Québec
DRCE Capitale-Nationale & Chaud.-Appal.
1175, boulevard Lebourgneuf, bureau 100
Québec (Québec) G2K 0B7

Nom de projet: Groupe N.L. inc. (Anacolor), Cap-Rouge
Responsable: Castonguay Ghislaine/Gingras Karine(résultats)
Téléphone: (418) 644-8844
Code projet client:

Date de réception: 21 septembre 2015
Numéro de dossier: L034714
Bon de commande:
Code projet CEAQ: 5437

Numéro de l'échantillon: L034714-11

Préleveur: DET
Description de l'échantillon: 459
Description de prélèvement: CAN-11, Aval, belvédère sentier de l'église, prélèvement 4 min.
Point de prélèvement:
Nature de l'échantillon: air ambiant

Date de prélèvement: 17 septembre 2015

Composés organiques volatils

Méthode: MA. 401-COVcanister68 1.0
Date d'analyse: 9 octobre 2015

	Résultat	Unité	LDM
1-Propène	<0,3	µg/m3	0,3
Dichlorodifluorométhane	2,3	µg/m3	1,0
Chlorométhane	DNQ	µg/m3	0,4
1,2-Dichloro-1,1,2,2-Tétrafluoroéthane	<1,4	µg/m3	1,4
Acétaldéhyde	DNQ	µg/m3	3,0
Chlorure de vinyl (Chloroéthène)	<0,5	µg/m3	0,5
1,3-Butadiène	<0,4	µg/m3	0,4
Bromométhane	<0,8	µg/m3	0,8
Chloroéthane	<0,5	µg/m3	0,5
Bromoéthène	<0,9	µg/m3	0,9
Acroléine	DNQ	µg/m3	0,5
Acétone	12	µg/m3	3,0
Trichlorofluorométhane	DNQ	µg/m3	1,1
2-Propanol	<6,0	µg/m3	6,0
Acrylonitrile	<0,4	µg/m3	0,4
1,1-Dichloroéthène (1,1-Dichloroéthylène)	<0,8	µg/m3	0,8
Dichlorométhane	<5,0	µg/m3	5,0
3-Chloropropylène (allyl chloride)	<0,6	µg/m3	0,6
1,1,2-Trichloro-1,2,2-trifluoroéthane	<1,5	µg/m3	1,5
Disulfure de carbone	<2,0	µg/m3	2,0
cis-1,2-Dichloroéthène (cis-1,2-Dichloroéthylène)	<0,8	µg/m3	0,8
1,1-Dichloroéthane	<0,8	µg/m3	0,8
2-Méthoxy-2-Méthyl propane	<0,7	µg/m3	0,7
Acétate de vinyle	<0,7	µg/m3	0,7
2-Butanone	26	µg/m3	0,6
trans-1,2-Dichloroéthène	<0,8	µg/m3	0,8

Composés organiques volatils

Hexane	<3,0 µg/m ³	3,0
Acétate d'éthyle	<0,7 µg/m ³	0,7
Chloroforme	<1,0 µg/m ³	1,0
Tétrahydrofurane	<0,6 µg/m ³	0,6
1,2-Dichloroéthane	<0,8 µg/m ³	0,8
1,1,1-Trichloroéthane	<1,1 µg/m ³	1,1
Benzène	<0,6 µg/m ³	0,6
Tétrachlorure de carbone	<1,3 µg/m ³	1,3
Cyclohexane	<0,7 µg/m ³	0,7
1,2-Dichloropropane	<0,9 µg/m ³	0,9
Bromodichlorométhane	<1,3 µg/m ³	1,3
Trichloroéthène (Trichloroéthylène)	<1,1 µg/m ³	1,1
1,4-Dioxane	<0,7 µg/m ³	0,7
Isooctane	<0,9 µg/m ³	0,9
Heptane	<0,8 µg/m ³	0,8
cis-1,3-Dichloropropène	<0,9 µg/m ³	0,9
Méthyle isobutylcétone (MIBK)	13 µg/m ³	0,8
trans-1,3-Dichloropropène	<0,9 µg/m ³	0,9
1,1,2-Trichloroéthane	<1,1 µg/m ³	1,1
Toluène	35 µg/m ³	0,8
2-Hexanone (MBK)	<0,8 µg/m ³	0,8
Dibromochlorométhane	<1,7 µg/m ³	1,7
1,2-Dibromoéthane	<1,5 µg/m ³	1,5
Tétrachloroéthylène (Tétrachloroéthène)	<1,4 µg/m ³	1,4
1,1,1,2-Tétrachloroéthane	<1,4 µg/m ³	1,4
Chlorobenzène	<0,9 µg/m ³	0,9
Éthylbenzène	DNQ µg/m ³	0,9
m+p-Xylènes	4,6 µg/m ³	0,9
Bromoforme	<2,1 µg/m ³	2,1
Styrène	<0,9 µg/m ³	0,9
1,1,2,2-Tétrachloroéthane	<1,4 µg/m ³	1,4
o-Xylène	DNQ µg/m ³	0,9
Isopropylbenzène	<1,0 µg/m ³	1,0
1-Éthyle-4-Méthylbenzène	<1,0 µg/m ³	1,0
1,3,5-Triméthylbenzène	<1,0 µg/m ³	1,0
1,2,4-Triméthylbenzène	<1,0 µg/m ³	1,0
Chlorure de benzyle	<1,0 µg/m ³	1,0
1,3-Dichlorobenzène	<1,2 µg/m ³	1,2
1,2-Dichlorobenzène	<1,2 µg/m ³	1,2
1,4-Dichlorobenzène	<1,2 µg/m ³	1,2
1,2,4-Trichlorobenzène	<1,5 µg/m ³	1,5
Hexachlorobutadiène	<2,1 µg/m ³	2,1
1-bromo-4-Fluorobenzène	85 %	

Remarque(s)

Niveau: Paramètre

No Éch.:L034714-11 Paramètre: Composés organiques volatils

Remarque

Résultats corrigés / Température de 25°C et pression atmosphérique

COMPOSÉS AUTRES (SEMI-QUANTITATFS):

Aucun

Les résultats ne se rapportent qu'à l'échantillon soumis à l'analyse.

J'atteste avoir formellement constaté ces faits

Certificat approuvé le 20 octobre 2015



Linda Lecours, chimiste

Contaminants organiques, Laval

Légende:

ABS: Absence

DNQ: Résultat entre la LDM et la LQM

INT: Interférences - Analyse impossible

ND: Non détecté

ST: Sous-traitance

PR: Présence

RNF: Résultat non disponible

NDR: Détecté - Mais ne satisfait pas le rapport isotopique

TNI: Colonies trop nombreuses pour être identifiées

VR: Voir remarque

Ce certificat ne doit pas être reproduit, sinon en entier, sans le consentement écrit du CEAEQ

Version 1 (1070916)

Certificat d'analyse

Direction de l'analyse chimique
850 boul. Vanier
Laval (Québec) H7C 2M7
Tél.: 450 664-1750
Fax: 450 661-8512

Client: CCEQ - Bureau Contrôle Québec
DRCE Capitale-Nationale & Chaud.-Appal.
1175, boulevard Lebourgneuf, bureau 100
Québec (Québec) G2K 0B7

Nom de projet: Groupe N.L. inc. (Anacolor), Cap-Rouge
Responsable: Castonguay Ghislaine/Gingras Karine(résultats)
Téléphone: (418) 644-8844
Code projet client:

Date de réception: 21 septembre 2015
Numéro de dossier: L034714
Bon de commande:
Code projet CEAQ: 5437

Numéro de l'échantillon: L034714-12

Préleveur: DET
Description de l'échantillon: 1041
Description de prélèvement: CAN-12, Aval, limite terrain Anacolor, vis-à-vis tracel, prélèvement 4 min.
Point de prélèvement:
Nature de l'échantillon: air ambiant

Date de prélèvement: 17 septembre 2015

Composés organiques volatils

Méthode: MA. 401-COVcanister68 1.0
Date d'analyse: 9 octobre 2015

	Résultat	Unité	LDM
1-Propène	DNQ	µg/m3	0,3
Dichlorodifluorométhane	DNQ	µg/m3	1,0
Chlorométhane	DNQ	µg/m3	0,4
1,2-Dichloro-1,1,2,2-Tétrafluoroéthane	<1,4	µg/m3	1,4
Acétaldéhyde	DNQ	µg/m3	3,0
Chlorure de vinyl (Chloroéthène)	<0,5	µg/m3	0,5
1,3-Butadiène	<0,4	µg/m3	0,4
Bromométhane	<0,8	µg/m3	0,8
Chloroéthane	<0,5	µg/m3	0,5
Bromoéthène	<0,9	µg/m3	0,9
Acroléine	DNQ	µg/m3	0,5
Acétone	10	µg/m3	3,0
Trichlorofluorométhane	DNQ	µg/m3	1,1
2-Propanol	<6,0	µg/m3	6,0
Acrylonitrile	<0,4	µg/m3	0,4
1,1-Dichloroéthène (1,1-Dichloroéthylène)	<0,8	µg/m3	0,8
Dichlorométhane	<5,0	µg/m3	5,0
3-Chloropropylène (allyl chloride)	<0,6	µg/m3	0,6
1,1,2-Trichloro-1,2,2-trifluoroéthane	<1,5	µg/m3	1,5
Disulfure de carbone	<2,0	µg/m3	2,0
cis-1,2-Dichloroéthène (cis-1,2-Dichloroéthylène)	<0,8	µg/m3	0,8
1,1-Dichloroéthane	<0,8	µg/m3	0,8
2-Méthoxy-2-Méthyl propane	<0,7	µg/m3	0,7
Acétate de vinyle	<0,7	µg/m3	0,7
2-Butanone	500	µg/m3	0,6
trans-1,2-Dichloroéthène	<0,8	µg/m3	0,8

Composés organiques volatils

Hexane	<3,0 µg/m ³	3,0
Acétate d'éthyle	<0,7 µg/m ³	0,7
Chloroforme	<1,0 µg/m ³	1,0
Tétrahydrofurane	<0,6 µg/m ³	0,6
1,2-Dichloroéthane	<0,8 µg/m ³	0,8
1,1,1-Trichloroéthane	<1,1 µg/m ³	1,1
Benzène	<0,6 µg/m ³	0,6
Tétrachlorure de carbone	<1,3 µg/m ³	1,3
Cyclohexane	<0,7 µg/m ³	0,7
1,2-Dichloropropane	<0,9 µg/m ³	0,9
Bromodichlorométhane	<1,3 µg/m ³	1,3
Trichloroéthène (Trichloroéthylène)	<1,1 µg/m ³	1,1
1,4-Dioxane	<0,7 µg/m ³	0,7
Isooctane	<0,9 µg/m ³	0,9
Heptane	<0,8 µg/m ³	0,8
cis-1,3-Dichloropropène	<0,9 µg/m ³	0,9
Méthyle isobutylcétone (MIBK)	500 µg/m ³	0,8
trans-1,3-Dichloropropène	<0,9 µg/m ³	0,9
1,1,2-Trichloroéthane	<1,1 µg/m ³	1,1
Toluène	1400 µg/m ³	0,8
2-Hexanone (MBK)	<0,8 µg/m ³	0,8
Dibromochlorométhane	<1,7 µg/m ³	1,7
1,2-Dibromoéthane	<1,5 µg/m ³	1,5
Tétrachloroéthylène (Tétrachloroéthène)	<1,4 µg/m ³	1,4
1,1,1,2-Tétrachloroéthane	<1,4 µg/m ³	1,4
Chlorobenzène	<0,9 µg/m ³	0,9
Éthylbenzène	67 µg/m ³	0,9
m+p-Xylènes	330 µg/m ³	0,9
Bromoforme	<2,1 µg/m ³	2,1
Styrène	<0,9 µg/m ³	0,9
1,1,2,2-Tétrachloroéthane	<1,4 µg/m ³	1,4
o-Xylène	99 µg/m ³	0,9
Isopropylbenzène	<1,0 µg/m ³	1,0
1-Éthyle-4-Méthylbenzène	<1,0 µg/m ³	1,0
1,3,5-Triméthylbenzène	<1,0 µg/m ³	1,0
1,2,4-Triméthylbenzène	DNQ µg/m ³	1,0
Chlorure de benzyle	<1,0 µg/m ³	1,0
1,3-Dichlorobenzène	<1,2 µg/m ³	1,2
1,2-Dichlorobenzène	<1,2 µg/m ³	1,2
1,4-Dichlorobenzène	<1,2 µg/m ³	1,2
1,2,4-Trichlorobenzène	<1,5 µg/m ³	1,5
Hexachlorobutadiène	<2,1 µg/m ³	2,1
1-bromo-4-Fluorobenzène	110 %	

Remarque(s)

Niveau: Paramètre

No Éch.: L034714-12 Paramètre: Composés organiques volatils

Remarque

Résultats corrigés / Température de 25°C et pression atmosphérique

COMPOSÉS AUTRES (SEMI-QUANTITATFS):

Aucun

Les résultats ne se rapportent qu'à l'échantillon soumis à l'analyse.

J'atteste avoir formellement constaté ces faits

Certificat approuvé le 20 octobre 2015



Linda Lecours, chimiste

Contaminants organiques, Laval

Légende:

ABS: Absence

DNQ: Résultat entre la LDM et la LQM

INT: Interférences - Analyse impossible

ND: Non détecté

ST: Sous-traitance

PR: Présence

RNF: Résultat non disponible

NDR: Détecté - Mais ne satisfait pas le rapport isotopique

TNI: Colonies trop nombreuses pour être identifiées

VR: Voir remarque

Ce certificat ne doit pas être reproduit, sinon en entier, sans le consentement écrit du CEAEQ

Version 1 (1070918)

Certificat d'analyse

Direction de l'analyse chimique
850 boul. Vanier
Laval (Québec) H7C 2M7
Tél.: 450 664-1750
Fax: 450 661-8512

Client: CCEQ - Bureau Contrôle Québec
DRCE Capitale-Nationale & Chaud.-Appal.
1175, boulevard Lebourgneuf, bureau 100
Québec (Québec) G2K 0B7

Nom de projet: Groupe N.L. inc. (Anacolor), Cap-Rouge
Responsable: Castonguay Ghislaine/Gingras Karine(résultats)
Téléphone: (418) 644-8844
Code projet client:

Date de réception: 21 septembre 2015
Numéro de dossier: L034714
Bon de commande:
Code projet CEAQ: 5437

Numéro de l'échantillon: L034714-13

Préleveur: DET
Description de l'échantillon: 1036
Description de prélèvement: CAN-13, Amont, garage municipal-derrière bâtiment principal, prélèvement 4 min.
Point de prélèvement:
Nature de l'échantillon: air ambiant

Date de prélèvement: 17 septembre 2015

Composés organiques volatils

Méthode: MA. 401-COVcanister68 1.0
Date d'analyse: 9 octobre 2015

	Résultat	Unité	LDM
1-Propène	<0,3	µg/m ³	0,3
Dichlorodifluorométhane	DNQ	µg/m ³	1,0
Chlorométhane	DNQ	µg/m ³	0,4
1,2-Dichloro-1,1,2,2-Tétrafluoroéthane	<1,4	µg/m ³	1,4
Acétaldéhyde	DNQ	µg/m ³	3,0
Chlorure de vinyl (Chloroéthène)	<0,5	µg/m ³	0,5
1,3-Butadiène	<0,4	µg/m ³	0,4
Bromométhane	<0,8	µg/m ³	0,8
Chloroéthane	<0,5	µg/m ³	0,5
Bromoéthène	<0,9	µg/m ³	0,9
Acroléine	DNQ	µg/m ³	0,5
Acétone	9,9	µg/m ³	3,0
Trichlorofluorométhane	DNQ	µg/m ³	1,1
2-Propanol	<6,0	µg/m ³	6,0
Acrylonitrile	<0,4	µg/m ³	0,4
1,1-Dichloroéthène (1,1-Dichloroéthylène)	<0,8	µg/m ³	0,8
Dichlorométhane	<5,0	µg/m ³	5,0
3-Chloropropylène (allyl chloride)	<0,6	µg/m ³	0,6
1,1,2-Trichloro-1,2,2-trifluoroéthane	<1,5	µg/m ³	1,5
Disulfure de carbone	<2,0	µg/m ³	2,0
cis-1,2-Dichloroéthène (cis-1,2-Dichloroéthylène)	<0,8	µg/m ³	0,8
1,1-Dichloroéthane	<0,8	µg/m ³	0,8
2-Méthoxy-2-Méthyl propane	<0,7	µg/m ³	0,7
Acétate de vinyle	<0,7	µg/m ³	0,7
2-Butanone	DNQ	µg/m ³	0,6
trans-1,2-Dichloroéthène	<0,8	µg/m ³	0,8

Composés organiques volatils

Hexane	<3,0 µg/m ³	3,0
Acétate d'éthyle	<0,7 µg/m ³	0,7
Chloroforme	<1,0 µg/m ³	1,0
Tétrahydrofurane	<0,6 µg/m ³	0,6
1,2-Dichloroéthane	<0,8 µg/m ³	0,8
1,1,1-Trichloroéthane	<1,1 µg/m ³	1,1
Benzène	<0,6 µg/m ³	0,6
Tétrachlorure de carbone	<1,3 µg/m ³	1,3
Cyclohexane	<0,7 µg/m ³	0,7
1,2-Dichloropropane	<0,9 µg/m ³	0,9
Bromodichlorométhane	<1,3 µg/m ³	1,3
Trichloroéthène (Trichloroéthylène)	<1,1 µg/m ³	1,1
1,4-Dioxane	<0,7 µg/m ³	0,7
Isooctane	<0,9 µg/m ³	0,9
Heptane	<0,8 µg/m ³	0,8
cis-1,3-Dichloropropène	<0,9 µg/m ³	0,9
Méthyle isobutylcétone (MIBK)	<0,8 µg/m ³	0,8
trans-1,3-Dichloropropène	<0,9 µg/m ³	0,9
1,1,2-Trichloroéthane	<1,1 µg/m ³	1,1
Toluène	<0,8 µg/m ³	0,8
2-Hexanone (MBK)	<0,8 µg/m ³	0,8
Dibromochlorométhane	<1,7 µg/m ³	1,7
1,2-Dibromoéthane	<1,5 µg/m ³	1,5
Tétrachloroéthylène (Tétrachloroéthène)	<1,4 µg/m ³	1,4
1,1,1,2-Tétrachloroéthane	<1,4 µg/m ³	1,4
Chlorobenzène	<0,9 µg/m ³	0,9
Éthylbenzène	<0,9 µg/m ³	0,9
m+p-Xylènes	<0,9 µg/m ³	0,9
Bromoforme	<2,1 µg/m ³	2,1
Styrène	<0,9 µg/m ³	0,9
1,1,2,2-Tétrachloroéthane	<1,4 µg/m ³	1,4
o-Xylène	<0,9 µg/m ³	0,9
Isopropylbenzène	<1,0 µg/m ³	1,0
1-Éthyle-4-Méthylbenzène	<1,0 µg/m ³	1,0
1,3,5-Triméthylbenzène	<1,0 µg/m ³	1,0
1,2,4-Triméthylbenzène	<1,0 µg/m ³	1,0
Chlorure de benzyle	<1,0 µg/m ³	1,0
1,3-Dichlorobenzène	<1,2 µg/m ³	1,2
1,2-Dichlorobenzène	<1,2 µg/m ³	1,2
1,4-Dichlorobenzène	<1,2 µg/m ³	1,2
1,2,4-Trichlorobenzène	<1,5 µg/m ³	1,5
Hexachlorobutadiène	<2,1 µg/m ³	2,1
1-bromo-4-Fluorobenzène	92 %	

Remarque(s)

Niveau: Paramètre

No Éch.:L034714-13 Paramètre: Composés organiques volatils

Remarque

Résultats corrigés / Température de 25°C et pression atmosphérique

COMPOSÉS AUTRES (SEMI-QUANTITATFS):

Aucun

Les résultats ne se rapportent qu'à l'échantillon soumis à l'analyse.

J'atteste avoir formellement constaté ces faits

Certificat approuvé le 20 octobre 2015



Linda Lecours, chimiste

Contaminants organiques, Laval

Légende:

ABS: Absence

DNQ: Résultat entre la LDM et la LQM

INT: Interférences - Analyse impossible

ND: Non détecté

ST: Sous-traitance

PR: Présence

RNF: Résultat non disponible

NDR: Détecté - Mais ne satisfait pas le rapport isotopique

TNI: Colonies trop nombreuses pour être identifiées

VR: Voir remarque

Ce certificat ne doit pas être reproduit, sinon en entier, sans le consentement écrit du CEAEQ

Version 1 (1070919)

Certificat d'analyse

Direction de l'analyse chimique
850 boul. Vanier
Laval (Québec) H7C 2M7
Tél.: 450 664-1750
Fax: 450 661-8512

Client: CCEQ - Bureau Contrôle Québec
DRCE Capitale-Nationale & Chaud.-Appal.
1175, boulevard Lebourgneuf, bureau 100
Québec (Québec) G2K 0B7

Nom de projet: Groupe N.L. inc. (Anacolor), Cap-Rouge
Responsable: Castonguay Ghislaine/Gingras Karine(résultats)
Téléphone: (418) 644-8844
Code projet client:

Date de réception: 21 septembre 2015
Numéro de dossier: L034714
Bon de commande:
Code projet CEAQ: 5437

Numéro de l'échantillon: L034714-14

Préleveur: DET
Description de l'échantillon: 3457
Description de prélèvement: CAN-14, Aval, limite terrain Anacolor, vis-à-vis tracel, prélèvement 4 min.
Point de prélèvement:
Nature de l'échantillon: air ambiant

Date de prélèvement: 17 septembre 2015

Composés organiques volatils

Méthode: MA. 401-COVcanister68 1.0
Date d'analyse: 9 octobre 2015

	Résultat	Unité	LDM
1-Propène	DNQ	µg/m ³	0,3
Dichlorodifluorométhane	DNQ	µg/m ³	1,0
Chlorométhane	DNQ	µg/m ³	0,4
1,2-Dichloro-1,1,2,2-Tétrafluoroéthane	<1,4	µg/m ³	1,4
Acétaldéhyde	13	µg/m ³	3,0
Chlorure de vinyl (Chloroéthène)	<0,5	µg/m ³	0,5
1,3-Butadiène	<0,4	µg/m ³	0,4
Bromométhane	<0,8	µg/m ³	0,8
Chloroéthane	<0,5	µg/m ³	0,5
Bromoéthène	<0,9	µg/m ³	0,9
Acroléine	DNQ	µg/m ³	0,5
Acétone	13	µg/m ³	3,0
Trichlorofluorométhane	DNQ	µg/m ³	1,1
2-Propanol	<6,0	µg/m ³	6,0
Acrylonitrile	<0,4	µg/m ³	0,4
1,1-Dichloroéthène (1,1-Dichloroéthylène)	<0,8	µg/m ³	0,8
Dichlorométhane	DNQ	µg/m ³	5,0
3-Chloropropylène (allyl chloride)	<0,6	µg/m ³	0,6
1,1,2-Trichloro-1,2,2-trifluoroéthane	<1,5	µg/m ³	1,5
Disulfure de carbone	<2,0	µg/m ³	2,0
cis-1,2-Dichloroéthène (cis-1,2-Dichloroéthylène)	<0,8	µg/m ³	0,8
1,1-Dichloroéthane	<0,8	µg/m ³	0,8
2-Méthoxy-2-Méthyl propane	<0,7	µg/m ³	0,7
Acétate de vinyle	<0,7	µg/m ³	0,7
2-Butanone	51	µg/m ³	0,6
trans-1,2-Dichloroéthène	<0,8	µg/m ³	0,8

Composés organiques volatils

Hexane	<3,0 µg/m ³	3,0
Acétate d'éthyle	7,4 µg/m ³	0,7
Chloroforme	<1,0 µg/m ³	1,0
Tétrahydrofurane	<0,6 µg/m ³	0,6
1,2-Dichloroéthane	<0,8 µg/m ³	0,8
1,1,1-Trichloroéthane	<1,1 µg/m ³	1,1
Benzène	<0,6 µg/m ³	0,6
Tétrachlorure de carbone	<1,3 µg/m ³	1,3
Cyclohexane	<0,7 µg/m ³	0,7
1,2-Dichloropropane	<0,9 µg/m ³	0,9
Bromodichlorométhane	<1,3 µg/m ³	1,3
Trichloroéthène (Trichloroéthylène)	<1,1 µg/m ³	1,1
1,4-Dioxane	<0,7 µg/m ³	0,7
Isooctane	<0,9 µg/m ³	0,9
Heptane	<0,8 µg/m ³	0,8
cis-1,3-Dichloropropène	<0,9 µg/m ³	0,9
Méthyle isobutylcétone (MIBK)	4,8 µg/m ³	0,8
trans-1,3-Dichloropropène	<0,9 µg/m ³	0,9
1,1,2-Trichloroéthane	<1,1 µg/m ³	1,1
Toluène	12 µg/m ³	0,8
2-Hexanone (MBK)	<0,8 µg/m ³	0,8
Dibromochlorométhane	<1,7 µg/m ³	1,7
1,2-Dibromoéthane	<1,5 µg/m ³	1,5
Tétrachloroéthylène (Tétrachloroéthène)	<1,4 µg/m ³	1,4
1,1,1,2-Tétrachloroéthane	<1,4 µg/m ³	1,4
Chlorobenzène	<0,9 µg/m ³	0,9
Éthylbenzène	3,1 µg/m ³	0,9
m+p-Xylènes	11 µg/m ³	0,9
Bromoforme	<2,1 µg/m ³	2,1
Styrène	<0,9 µg/m ³	0,9
1,1,2,2-Tétrachloroéthane	<1,4 µg/m ³	1,4
o-Xylène	DNQ µg/m ³	0,9
Isopropylbenzène	<1,0 µg/m ³	1,0
1-Éthyle-4-Méthylbenzène	<1,0 µg/m ³	1,0
1,3,5-Triméthylbenzène	<1,0 µg/m ³	1,0
1,2,4-Triméthylbenzène	<1,0 µg/m ³	1,0
Chlorure de benzyle	<1,0 µg/m ³	1,0
1,3-Dichlorobenzène	<1,2 µg/m ³	1,2
1,2-Dichlorobenzène	<1,2 µg/m ³	1,2
1,4-Dichlorobenzène	<1,2 µg/m ³	1,2
1,2,4-Trichlorobenzène	<1,5 µg/m ³	1,5
Hexachlorobutadiène	<2,1 µg/m ³	2,1
1-bromo-4-Fluorobenzène	93 %	

Remarque(s)

Niveau: Paramètre

No Éch.:L034714-14 Paramètre: Composés organiques volatils

Remarque

Résultats corrigés / Température de 25°C et pression atmosphérique

COMPOSÉS AUTRES (SEMI-QUANTITATFS):

Aucun

Les résultats ne se rapportent qu'à l'échantillon soumis à l'analyse.

J'atteste avoir formellement constaté ces faits

Certificat approuvé le 20 octobre 2015



Linda Lecours, chimiste

Contaminants organiques, Laval

Légende:

ABS: Absence

DNQ: Résultat entre la LDM et la LQM

INT: Interférences - Analyse impossible

ND: Non détecté

ST: Sous-traitance

PR: Présence

RNF: Résultat non disponible

NDR: Détecté - Mais ne satisfait pas le rapport isotopique

TNI: Colonies trop nombreuses pour être identifiées

VR: Voir remarque

Ce certificat ne doit pas être reproduit, sinon en entier, sans le consentement écrit du CEAEQ

Version 1 (1070920)

Certificat d'analyse

Direction de l'analyse chimique
850 boul. Vanier
Laval (Québec) H7C 2M7
Tél.: 450 664-1750
Fax: 450 661-8512

Client: CCEQ - Bureau Contrôle Québec
DRCE Capitale-Nationale & Chaud.-Appal.
1175, boulevard Lebourgneuf, bureau 100
Québec (Québec) G2K 0B7

Nom de projet: Groupe N.L. inc. (Anacolor), Cap-Rouge
Responsable: Castonguay Ghislaine/Gingras Karine(résultats)
Téléphone: (418) 644-8844
Code projet client:

Date de réception: 21 septembre 2015
Numéro de dossier: L034714
Bon de commande:
Code projet CEAQ: 5437

Numéro de l'échantillon: L034714-15

Préleveur: DET
Description de l'échantillon: 3495
Description de prélèvement: CAN-15, Aval, limite nord Anacolor-garage municipal, prélèvement 4 min.
Point de prélèvement:
Nature de l'échantillon: air ambiant

Date de prélèvement: 17 septembre 2015

Composés organiques volatils

Méthode: MA. 401-COVcanister68 1.0
Date d'analyse: 9 octobre 2015

	Résultat	Unité	LDM
1-Propène	DNQ	µg/m ³	0,3
Dichlorodifluorométhane	DNQ	µg/m ³	1,0
Chlorométhane	DNQ	µg/m ³	0,4
1,2-Dichloro-1,1,2,2-Tétrafluoroéthane	<1,4	µg/m ³	1,4
Acétaldéhyde	DNQ	µg/m ³	3,0
Chlorure de vinyl (Chloroéthène)	<0,5	µg/m ³	0,5
1,3-Butadiène	<0,4	µg/m ³	0,4
Bromométhane	<0,8	µg/m ³	0,8
Chloroéthane	<0,5	µg/m ³	0,5
Bromoéthène	<0,9	µg/m ³	0,9
Acroléine	DNQ	µg/m ³	0,5
Acétone	24	µg/m ³	3,0
Trichlorofluorométhane	DNQ	µg/m ³	1,1
2-Propanol	35	µg/m ³	6,0
Acrylonitrile	<0,4	µg/m ³	0,4
1,1-Dichloroéthène (1,1-Dichloroéthylène)	<0,8	µg/m ³	0,8
Dichlorométhane	<5,0	µg/m ³	5,0
3-Chloropropylène (allyl chloride)	<0,6	µg/m ³	0,6
1,1,2-Trichloro-1,2,2-trifluoroéthane	<1,5	µg/m ³	1,5
Disulfure de carbone	<2,0	µg/m ³	2,0
cis-1,2-Dichloroéthène (cis-1,2-Dichloroéthylène)	<0,8	µg/m ³	0,8
1,1-Dichloroéthane	<0,8	µg/m ³	0,8
2-Méthoxy-2-Méthyl propane	<0,7	µg/m ³	0,7
Acétate de vinyle	<0,7	µg/m ³	0,7
2-Butanone	DNQ	µg/m ³	0,6
trans-1,2-Dichloroéthène	<0,8	µg/m ³	0,8

Composés organiques volatils

Hexane	<3,0 µg/m ³	3,0
Acétate d'éthyle	<0,7 µg/m ³	0,7
Chloroforme	<1,0 µg/m ³	1,0
Tétrahydrofurane	<0,6 µg/m ³	0,6
1,2-Dichloroéthane	<0,8 µg/m ³	0,8
1,1,1-Trichloroéthane	<1,1 µg/m ³	1,1
Benzène	<0,6 µg/m ³	0,6
Tétrachlorure de carbone	<1,3 µg/m ³	1,3
Cyclohexane	<0,7 µg/m ³	0,7
1,2-Dichloropropane	<0,9 µg/m ³	0,9
Bromodichlorométhane	<1,3 µg/m ³	1,3
Trichloroéthène (Trichloroéthylène)	<1,1 µg/m ³	1,1
1,4-Dioxane	<0,7 µg/m ³	0,7
Isooctane	<0,9 µg/m ³	0,9
Heptane	<0,8 µg/m ³	0,8
cis-1,3-Dichloropropène	<0,9 µg/m ³	0,9
Méthyle isobutylcétone (MIBK)	<0,8 µg/m ³	0,8
trans-1,3-Dichloropropène	<0,9 µg/m ³	0,9
1,1,2-Trichloroéthane	<1,1 µg/m ³	1,1
Toluène	DNQ µg/m ³	0,8
2-Hexanone (MBK)	<0,8 µg/m ³	0,8
Dibromochlorométhane	<1,7 µg/m ³	1,7
1,2-Dibromoéthane	<1,5 µg/m ³	1,5
Tétrachloroéthylène (Tétrachloroéthène)	<1,4 µg/m ³	1,4
1,1,1,2-Tétrachloroéthane	<1,4 µg/m ³	1,4
Chlorobenzène	<0,9 µg/m ³	0,9
Éthylbenzène	<0,9 µg/m ³	0,9
m+p-Xylènes	<0,9 µg/m ³	0,9
Bromoforme	<2,1 µg/m ³	2,1
Styrène	<0,9 µg/m ³	0,9
1,1,2,2-Tétrachloroéthane	<1,4 µg/m ³	1,4
o-Xylène	<0,9 µg/m ³	0,9
Isopropylbenzène	<1,0 µg/m ³	1,0
1-Éthyle-4-Méthylbenzène	<1,0 µg/m ³	1,0
1,3,5-Triméthylbenzène	<1,0 µg/m ³	1,0
1,2,4-Triméthylbenzène	<1,0 µg/m ³	1,0
Chlorure de benzyle	<1,0 µg/m ³	1,0
1,3-Dichlorobenzène	<1,2 µg/m ³	1,2
1,2-Dichlorobenzène	<1,2 µg/m ³	1,2
1,4-Dichlorobenzène	<1,2 µg/m ³	1,2
1,2,4-Trichlorobenzène	<1,5 µg/m ³	1,5
Hexachlorobutadiène	<2,1 µg/m ³	2,1
1-bromo-4-Fluorobenzène	86 %	

Remarque(s)

Niveau: Paramètre

No Éch.:L034714-15 Paramètre: Composés organiques volatils

Remarque

Résultats corrigés / Température de 25°C et pression atmosphérique

COMPOSÉS AUTRES (SEMI-QUANTITATFS):

Aucun

Les résultats ne se rapportent qu'à l'échantillon soumis à l'analyse.

J'atteste avoir formellement constaté ces faits

Certificat approuvé le 20 octobre 2015



Linda Lecours, chimiste

Contaminants organiques, Laval

Légende:

ABS: Absence

DNQ: Résultat entre la LDM et la LQM

INT: Interférences - Analyse impossible

ND: Non détecté

ST: Sous-traitance

PR: Présence

RNF: Résultat non disponible

NDR: Détecté - Mais ne satisfait pas le rapport isotopique

TNI: Colonies trop nombreuses pour être identifiées

VR: Voir remarque

Ce certificat ne doit pas être reproduit, sinon en entier, sans le consentement écrit du CEAEQ

Version 1 (1070921)

Certificat d'analyse

Direction de l'analyse chimique
850 boul. Vanier
Laval (Québec) H7C 2M7
Tél.: 450 664-1750
Fax: 450 661-8512

Client: CCEQ - Bureau Contrôle Québec
DRCE Capitale-Nationale & Chaud.-Appal.
1175, boulevard Lebourgneuf, bureau 100
Québec (Québec) G2K 0B7

Nom de projet: Groupe N.L. inc. (Anacolor), Cap-Rouge
Responsable: Castonguay Ghislaine/Gingras Karine(résultats)
Téléphone: (418) 644-8844
Code projet client:

Date de réception: 21 septembre 2015
Numéro de dossier: L034714
Bon de commande:
Code projet CEAQ: 5437

Numéro de l'échantillon: L034714-16

Préleveur: DET
Description de l'échantillon: 1325
Description de prélèvement: CAN-16, blanc
Point de prélèvement:
Nature de l'échantillon: air ambiant

Date de prélèvement: 17 septembre 2015

Composés organiques volatils

Méthode: MA. 401-COVcanister68 1.0
Date d'analyse: 9 octobre 2015

	Résultat	Unité	LDM
1-Propène	<0,3	µg/m3	0,3
Dichlorodifluorométhane	<1,0	µg/m3	1,0
Chlorométhane	<0,4	µg/m3	0,4
1,2-Dichloro-1,1,2,2-Tétrafluoroéthane	<1,4	µg/m3	1,4
Acétaldéhyde	<3,0	µg/m3	3,0
Chlorure de vinyl (Chloroéthène)	<0,5	µg/m3	0,5
1,3-Butadiène	<0,4	µg/m3	0,4
Bromométhane	<0,8	µg/m3	0,8
Chloroéthane	<0,5	µg/m3	0,5
Bromoéthène	<0,9	µg/m3	0,9
Acroléine	<0,5	µg/m3	0,5
Acétone	<3,0	µg/m3	3,0
Trichlorofluorométhane	<1,1	µg/m3	1,1
2-Propanol	<6,0	µg/m3	6,0
Acrylonitrile	<0,4	µg/m3	0,4
1,1-Dichloroéthène (1,1-Dichloroéthylène)	<0,8	µg/m3	0,8
Dichlorométhane	<5,0	µg/m3	5,0
3-Chloropropylène (allyl chloride)	<0,6	µg/m3	0,6
1,1,2-Trichloro-1,2,2-trifluoroéthane	<1,5	µg/m3	1,5
Disulfure de carbone	<2,0	µg/m3	2,0
cis-1,2-Dichloroéthène (cis-1,2-Dichloroéthylène)	<0,8	µg/m3	0,8
1,1-Dichloroéthane	<0,8	µg/m3	0,8
2-Méthoxy-2-Méthyl propane	<0,7	µg/m3	0,7
Acétate de vinyle	<0,7	µg/m3	0,7
2-Butanone	<0,6	µg/m3	0,6
trans-1,2-Dichloroéthène	<0,8	µg/m3	0,8

Composés organiques volatils

Hexane	<3,0 µg/m ³	3,0
Acétate d'éthyle	<0,7 µg/m ³	0,7
Chloroforme	<1,0 µg/m ³	1,0
Tétrahydrofurane	<0,6 µg/m ³	0,6
1,2-Dichloroéthane	<0,8 µg/m ³	0,8
1,1,1-Trichloroéthane	<1,1 µg/m ³	1,1
Benzène	<0,6 µg/m ³	0,6
Tétrachlorure de carbone	<1,3 µg/m ³	1,3
Cyclohexane	<0,7 µg/m ³	0,7
1,2-Dichloropropane	<0,9 µg/m ³	0,9
Bromodichlorométhane	<1,3 µg/m ³	1,3
Trichloroéthène (Trichloroéthylène)	<1,1 µg/m ³	1,1
1,4-Dioxane	<0,7 µg/m ³	0,7
Isooctane	<0,9 µg/m ³	0,9
Heptane	<0,8 µg/m ³	0,8
cis-1,3-Dichloropropène	<0,9 µg/m ³	0,9
Méthyle isobutylcétone (MIBK)	<0,8 µg/m ³	0,8
trans-1,3-Dichloropropène	<0,9 µg/m ³	0,9
1,1,2-Trichloroéthane	<1,1 µg/m ³	1,1
Toluène	<0,8 µg/m ³	0,8
2-Hexanone (MBK)	<0,8 µg/m ³	0,8
Dibromochlorométhane	<1,7 µg/m ³	1,7
1,2-Dibromoéthane	<1,5 µg/m ³	1,5
Tétrachloroéthylène (Tétrachloroéthène)	<1,4 µg/m ³	1,4
1,1,1,2-Tétrachloroéthane	<1,4 µg/m ³	1,4
Chlorobenzène	<0,9 µg/m ³	0,9
Éthylbenzène	<0,9 µg/m ³	0,9
m+p-Xylènes	<0,9 µg/m ³	0,9
Bromoforme	<2,1 µg/m ³	2,1
Styrène	<0,9 µg/m ³	0,9
1,1,2,2-Tétrachloroéthane	<1,4 µg/m ³	1,4
o-Xylène	<0,9 µg/m ³	0,9
Isopropylbenzène	<1,0 µg/m ³	1,0
1-Éthyle-4-Méthylbenzène	<1,0 µg/m ³	1,0
1,3,5-Triméthylbenzène	<1,0 µg/m ³	1,0
1,2,4-Triméthylbenzène	<1,0 µg/m ³	1,0
Chlorure de benzyle	<1,0 µg/m ³	1,0
1,3-Dichlorobenzène	<1,2 µg/m ³	1,2
1,2-Dichlorobenzène	<1,2 µg/m ³	1,2
1,4-Dichlorobenzène	<1,2 µg/m ³	1,2
1,2,4-Trichlorobenzène	<1,5 µg/m ³	1,5
Hexachlorobutadiène	<2,1 µg/m ³	2,1
1-bromo-4-Fluorobenzène	79 %	

Remarque(s)

Niveau: Paramètre

No Éch.: L034714-16 Paramètre: Composés organiques volatils

Remarque

Résultats corrigés / Température de 25°C et pression atmosphérique

COMPOSÉS AUTRES (SEMI-QUANTITATFS):

Aucun

Les résultats ne se rapportent qu'à l'échantillon soumis à l'analyse.

J'atteste avoir formellement constaté ces faits

Certificat approuvé le 20 octobre 2015



Linda Lecours, chimiste
Contaminants organiques, Laval

Légende:

ABS: Absence

DNQ: Résultat entre la LDM et la LQM

INT: Interférences - Analyse impossible

ND: Non détecté

ST: Sous-traitance

PR: Présence

RNF: Résultat non disponible

NDR: Détecté - Mais ne satisfait pas le rapport isotopique

TNI: Colonies trop nombreuses pour être identifiées

VR: Voir remarque

Ce certificat ne doit pas être reproduit, sinon en entier, sans le consentement écrit du CEAEQ

Version 1 (1070922)

**SERVICES ÉTUDES
DIVISION ÉTUDES DE TERRAIN
FICHE D'ÉVALUATION D'ODEUR (AIR AMBIANT)**

Feuille # : 1	Projet : Anacolor	Date : 2015-09-16
Localisation : CAN-01 Amont Garage municipal, derrière bâtiment principal	Heure : 09:31	

Analyste :	K.Gingras		
INTENSITÉ			
Imperceptible	<input checked="" type="checkbox"/>	<input type="checkbox"/>	<input type="checkbox"/>
Très faible	<input type="checkbox"/>	<input type="checkbox"/>	<input type="checkbox"/>
Faible	<input type="checkbox"/>	<input type="checkbox"/>	<input type="checkbox"/>
Modérée	<input type="checkbox"/>	<input type="checkbox"/>	<input type="checkbox"/>
Forte	<input type="checkbox"/>	<input type="checkbox"/>	<input type="checkbox"/>
Très forte	<input type="checkbox"/>	<input type="checkbox"/>	<input type="checkbox"/>
Extrêmement forte	<input type="checkbox"/>	<input type="checkbox"/>	<input type="checkbox"/>
APPRÉCIATION			
(+5) Très agréable	<input type="checkbox"/>	<input type="checkbox"/>	<input type="checkbox"/>
(+4)	<input type="checkbox"/>	<input type="checkbox"/>	<input type="checkbox"/>
(+3)	<input type="checkbox"/>	<input type="checkbox"/>	<input type="checkbox"/>
(+2)	<input type="checkbox"/>	<input type="checkbox"/>	<input type="checkbox"/>
(+1)	<input type="checkbox"/>	<input type="checkbox"/>	<input type="checkbox"/>
(0) Neutre	<input checked="" type="checkbox"/>	<input type="checkbox"/>	<input type="checkbox"/>
(-1)	<input type="checkbox"/>	<input type="checkbox"/>	<input type="checkbox"/>
(-2)	<input type="checkbox"/>	<input type="checkbox"/>	<input type="checkbox"/>
(-3)	<input type="checkbox"/>	<input type="checkbox"/>	<input type="checkbox"/>
(-4)	<input type="checkbox"/>	<input type="checkbox"/>	<input type="checkbox"/>
(-5) Très désagréable	<input type="checkbox"/>	<input type="checkbox"/>	<input type="checkbox"/>
DESCRIPTION			
K.Gingras	Aucune odeur		

SERVICES ÉTUDES
DIVISION ÉTUDES DE TERRAIN
FICHE D'ÉVALUATION D'ODEUR (AIR AMBIANT)

Feuille # : 2	Projet : Anacolor	Date : 2015-09-16
Localisation : CAN-02 Aval Limite terrain Anacolor, vis-à-vis tracel		Heure : 09:31

Analyste :	C.Romiguère		
INTENSITÉ			
Imperceptible	<input type="checkbox"/>	<input type="checkbox"/>	<input type="checkbox"/>
Très faible	<input type="checkbox"/>	<input type="checkbox"/>	<input type="checkbox"/>
Faible	<input checked="" type="checkbox"/>	<input type="checkbox"/>	<input type="checkbox"/>
Modérée	<input checked="" type="checkbox"/>	<input type="checkbox"/>	<input type="checkbox"/>
Forte	<input type="checkbox"/>	<input type="checkbox"/>	<input type="checkbox"/>
Très forte	<input type="checkbox"/>	<input type="checkbox"/>	<input type="checkbox"/>
Extrêmement forte	<input type="checkbox"/>	<input type="checkbox"/>	<input type="checkbox"/>
APPRÉCIATION			
(+5) Très agréable	<input type="checkbox"/>	<input type="checkbox"/>	<input type="checkbox"/>
(+4)	<input type="checkbox"/>	<input type="checkbox"/>	<input type="checkbox"/>
(+3)	<input type="checkbox"/>	<input type="checkbox"/>	<input type="checkbox"/>
(+2)	<input type="checkbox"/>	<input type="checkbox"/>	<input type="checkbox"/>
(+1)	<input type="checkbox"/>	<input type="checkbox"/>	<input type="checkbox"/>
(0) Neutre	<input type="checkbox"/>	<input type="checkbox"/>	<input type="checkbox"/>
(-1)	<input type="checkbox"/>	<input type="checkbox"/>	<input type="checkbox"/>
(-2)	<input checked="" type="checkbox"/>	<input type="checkbox"/>	<input type="checkbox"/>
(-3)	<input type="checkbox"/>	<input type="checkbox"/>	<input type="checkbox"/>
(-4)	<input type="checkbox"/>	<input type="checkbox"/>	<input type="checkbox"/>
(-5) Très désagréable	<input type="checkbox"/>	<input type="checkbox"/>	<input type="checkbox"/>
DESCRIPTION			
C.Romiguère	Odeur de peinture		

SERVICES ÉTUDES
DIVISION ÉTUDES DE TERRAIN
FICHE D'ÉVALUATION D'ODEUR (AIR AMBIANT)

Feuille # : 3	Projet : Anacolor	Date : 2015-09-16
Localisation : CAN-03 Aval Sentier près de l'église et belvédère		Heure : 09:31

Analyste :	F.Richard	P.Avon	
INTENSITÉ			
Imperceptible	<input type="checkbox"/>	<input type="checkbox"/>	<input type="checkbox"/>
Très faible	<input type="checkbox"/>	<input type="checkbox"/>	<input type="checkbox"/>
Faible	<input type="checkbox"/>	<input type="checkbox"/>	<input type="checkbox"/>
Modérée	<input checked="" type="checkbox"/>	<input checked="" type="checkbox"/>	<input type="checkbox"/>
Forte	<input type="checkbox"/>	<input type="checkbox"/>	<input type="checkbox"/>
Très forte	<input type="checkbox"/>	<input type="checkbox"/>	<input type="checkbox"/>
Extrêmement forte	<input type="checkbox"/>	<input type="checkbox"/>	<input type="checkbox"/>
APPRÉCIATION			
(+5) Très agréable	<input type="checkbox"/>	<input type="checkbox"/>	<input type="checkbox"/>
(+4)	<input type="checkbox"/>	<input type="checkbox"/>	<input type="checkbox"/>
(+3)	<input type="checkbox"/>	<input type="checkbox"/>	<input type="checkbox"/>
(+2)	<input type="checkbox"/>	<input type="checkbox"/>	<input type="checkbox"/>
(+1)	<input type="checkbox"/>	<input type="checkbox"/>	<input type="checkbox"/>
(0) Neutre	<input type="checkbox"/>	<input type="checkbox"/>	<input type="checkbox"/>
(-1)	<input type="checkbox"/>	<input type="checkbox"/>	<input type="checkbox"/>
(-2)	<input checked="" type="checkbox"/>	<input checked="" type="checkbox"/>	<input type="checkbox"/>
(-3)	<input type="checkbox"/>	<input type="checkbox"/>	<input type="checkbox"/>
(-4)	<input type="checkbox"/>	<input type="checkbox"/>	<input type="checkbox"/>
(-5) Très désagréable	<input type="checkbox"/>	<input type="checkbox"/>	<input type="checkbox"/>
DESCRIPTION			
F.Richard	Odeur à mi-échantillonnage, solvant peinture léger		
P.Avon	Odeur à mi-échantillonnage, solvant peinture		

SERVICES ÉTUDES
DIVISION ÉTUDES DE TERRAIN
FICHE D'ÉVALUATION D'ODEUR (AIR AMBIANT)

Feuille # : 4	Projet : Anacolor	Date : 2015-09-16
Localisation : Stationnement de la Peltrie		Heure : 10:22

Analyste :	K.Gingras	C.Romiguère	
INTENSITÉ			
Imperceptible	<input type="checkbox"/>	<input type="checkbox"/>	<input type="checkbox"/>
Très faible	<input type="checkbox"/>	<input type="checkbox"/>	<input type="checkbox"/>
Faible	<input type="checkbox"/>	<input type="checkbox"/>	<input type="checkbox"/>
Modérée	<input checked="" type="checkbox"/>	<input checked="" type="checkbox"/>	<input type="checkbox"/>
Forte	<input type="checkbox"/>	<input type="checkbox"/>	<input type="checkbox"/>
Très forte	<input type="checkbox"/>	<input type="checkbox"/>	<input type="checkbox"/>
Extrêmement forte	<input type="checkbox"/>	<input type="checkbox"/>	<input type="checkbox"/>
APPRÉCIATION			
(+5) Très agréable	<input type="checkbox"/>	<input type="checkbox"/>	<input type="checkbox"/>
(+4)	<input type="checkbox"/>	<input type="checkbox"/>	<input type="checkbox"/>
(+3)	<input type="checkbox"/>	<input type="checkbox"/>	<input type="checkbox"/>
(+2)	<input type="checkbox"/>	<input type="checkbox"/>	<input type="checkbox"/>
(+1)	<input type="checkbox"/>	<input type="checkbox"/>	<input type="checkbox"/>
(0) Neutre	<input type="checkbox"/>	<input type="checkbox"/>	<input type="checkbox"/>
(-1)	<input checked="" type="checkbox"/>	<input type="checkbox"/>	<input type="checkbox"/>
(-2)	<input type="checkbox"/>	<input checked="" type="checkbox"/>	<input type="checkbox"/>
(-3)	<input type="checkbox"/>	<input type="checkbox"/>	<input type="checkbox"/>
(-4)	<input type="checkbox"/>	<input type="checkbox"/>	<input type="checkbox"/>
(-5) Très désagréable	<input type="checkbox"/>	<input type="checkbox"/>	<input type="checkbox"/>
DESCRIPTION			
K.Gingras	Odeur peinture		
C.Romiguère	Odeur peinture		

**SERVICES ÉTUDES
DIVISION ÉTUDES DE TERRAIN
FICHE D'ÉVALUATION D'ODEUR (AIR AMBIANT)**

Feuille # : 5	Projet : Anacolor	Date : 2015-09-16
Localisation : CAN-04 Amont Garage municipal derrière bâtiment principal	Heure : 14:33	

Analyste :	K.Gingras		
INTENSITÉ			
Imperceptible	<input checked="" type="checkbox"/>	<input type="checkbox"/>	<input type="checkbox"/>
Très faible	<input type="checkbox"/>	<input type="checkbox"/>	<input type="checkbox"/>
Faible	<input type="checkbox"/>	<input type="checkbox"/>	<input type="checkbox"/>
Modérée	<input type="checkbox"/>	<input type="checkbox"/>	<input type="checkbox"/>
Forte	<input type="checkbox"/>	<input type="checkbox"/>	<input type="checkbox"/>
Très forte	<input type="checkbox"/>	<input type="checkbox"/>	<input type="checkbox"/>
Extrêmement forte	<input type="checkbox"/>	<input type="checkbox"/>	<input type="checkbox"/>
APPRÉCIATION			
(+5) Très agréable	<input type="checkbox"/>	<input type="checkbox"/>	<input type="checkbox"/>
(+4)	<input type="checkbox"/>	<input type="checkbox"/>	<input type="checkbox"/>
(+3)	<input type="checkbox"/>	<input type="checkbox"/>	<input type="checkbox"/>
(+2)	<input type="checkbox"/>	<input type="checkbox"/>	<input type="checkbox"/>
(+1)	<input type="checkbox"/>	<input type="checkbox"/>	<input type="checkbox"/>
(0) Neutre	<input checked="" type="checkbox"/>	<input type="checkbox"/>	<input type="checkbox"/>
(-1)	<input type="checkbox"/>	<input type="checkbox"/>	<input type="checkbox"/>
(-2)	<input type="checkbox"/>	<input type="checkbox"/>	<input type="checkbox"/>
(-3)	<input type="checkbox"/>	<input type="checkbox"/>	<input type="checkbox"/>
(-4)	<input type="checkbox"/>	<input type="checkbox"/>	<input type="checkbox"/>
(-5) Très désagréable	<input type="checkbox"/>	<input type="checkbox"/>	<input type="checkbox"/>
DESCRIPTION			
K.Gingras	Aucune odeur		

SERVICES ÉTUDES
DIVISION ÉTUDES DE TERRAIN
FICHE D'ÉVALUATION D'ODEUR (AIR AMBIANT)

Feuille # : 6	Projet : Anacolor	Date : 2015-09-16
Localisation : CAN-05 Aval Stationnement de la Peltrie	Heure : 14:33	

Analyste :	C.Romiguère		
INTENSITÉ			
Imperceptible	<input type="checkbox"/>	<input type="checkbox"/>	<input type="checkbox"/>
Très faible	<input type="checkbox"/>	<input type="checkbox"/>	<input type="checkbox"/>
Faible	<input checked="" type="checkbox"/>	<input type="checkbox"/>	<input type="checkbox"/>
Modérée	<input type="checkbox"/>	<input type="checkbox"/>	<input type="checkbox"/>
Forte	<input checked="" type="checkbox"/>	<input type="checkbox"/>	<input type="checkbox"/>
Très forte	<input type="checkbox"/>	<input type="checkbox"/>	<input type="checkbox"/>
Extrêmement forte	<input type="checkbox"/>	<input type="checkbox"/>	<input type="checkbox"/>
APPRÉCIATION			
(+5) Très agréable	<input type="checkbox"/>	<input type="checkbox"/>	<input type="checkbox"/>
(+4)	<input type="checkbox"/>	<input type="checkbox"/>	<input type="checkbox"/>
(+3)	<input type="checkbox"/>	<input type="checkbox"/>	<input type="checkbox"/>
(+2)	<input type="checkbox"/>	<input type="checkbox"/>	<input type="checkbox"/>
(+1)	<input type="checkbox"/>	<input type="checkbox"/>	<input type="checkbox"/>
(0) Neutre	<input type="checkbox"/>	<input type="checkbox"/>	<input type="checkbox"/>
(-1)	<input type="checkbox"/>	<input type="checkbox"/>	<input type="checkbox"/>
(-2)	<input checked="" type="checkbox"/>	<input type="checkbox"/>	<input type="checkbox"/>
(-3)	<input type="checkbox"/>	<input type="checkbox"/>	<input type="checkbox"/>
(-4)	<input type="checkbox"/>	<input type="checkbox"/>	<input type="checkbox"/>
(-5) Très désagréable	<input type="checkbox"/>	<input type="checkbox"/>	<input type="checkbox"/>
DESCRIPTION			
C.Romiguère	Odeur peinture		

SERVICES ÉTUDES
DIVISION ÉTUDES DE TERRAIN
FICHE D'ÉVALUATION D'ODEUR (AIR AMBIANT)

Feuille # : 7	Projet : Anacolor	Date : 2015-09-16
Localisation : CAN-06 Aval limite nord Anacolor- garage municipal		Heure : 14:33

Analyste :	P.Avon		
INTENSITÉ			
Imperceptible	<input type="checkbox"/>	<input type="checkbox"/>	<input type="checkbox"/>
Très faible	<input checked="" type="checkbox"/>	<input type="checkbox"/>	<input type="checkbox"/>
Faible	<input checked="" type="checkbox"/>	<input type="checkbox"/>	<input type="checkbox"/>
Modérée	<input checked="" type="checkbox"/>	<input type="checkbox"/>	<input type="checkbox"/>
Forte	<input type="checkbox"/>	<input type="checkbox"/>	<input type="checkbox"/>
Très forte	<input type="checkbox"/>	<input type="checkbox"/>	<input type="checkbox"/>
Extrêmement forte	<input type="checkbox"/>	<input type="checkbox"/>	<input type="checkbox"/>
APPRÉCIATION			
(+5) Très agréable	<input type="checkbox"/>	<input type="checkbox"/>	<input type="checkbox"/>
(+4)	<input type="checkbox"/>	<input type="checkbox"/>	<input type="checkbox"/>
(+3)	<input type="checkbox"/>	<input type="checkbox"/>	<input type="checkbox"/>
(+2)	<input type="checkbox"/>	<input type="checkbox"/>	<input type="checkbox"/>
(+1)	<input type="checkbox"/>	<input type="checkbox"/>	<input type="checkbox"/>
(0) Neutre	<input type="checkbox"/>	<input type="checkbox"/>	<input type="checkbox"/>
(-1)	<input type="checkbox"/>	<input type="checkbox"/>	<input type="checkbox"/>
(-2)	<input checked="" type="checkbox"/>	<input type="checkbox"/>	<input type="checkbox"/>
(-3)	<input type="checkbox"/>	<input type="checkbox"/>	<input type="checkbox"/>
(-4)	<input type="checkbox"/>	<input type="checkbox"/>	<input type="checkbox"/>
(-5) Très désagréable	<input type="checkbox"/>	<input type="checkbox"/>	<input type="checkbox"/>
DESCRIPTION			
P.Avon	Odeur solvant naphté		

**SERVICES ÉTUDES
DIVISION ÉTUDES DE TERRAIN
FICHE D'ÉVALUATION D'ODEUR (AIR AMBIANT)**

Feuille # : 8	Projet : Anacolor	Date : 2015-09-16
Localisation : CAN-07 Amont garage municipal derrière bâtiment principal		Heure : 15:49

Analyste :	K.Gingras		
INTENSITÉ			
Imperceptible	<input checked="" type="checkbox"/>	<input type="checkbox"/>	<input type="checkbox"/>
Très faible	<input type="checkbox"/>	<input type="checkbox"/>	<input type="checkbox"/>
Faible	<input type="checkbox"/>	<input type="checkbox"/>	<input type="checkbox"/>
Modérée	<input type="checkbox"/>	<input type="checkbox"/>	<input type="checkbox"/>
Forte	<input type="checkbox"/>	<input type="checkbox"/>	<input type="checkbox"/>
Très forte	<input type="checkbox"/>	<input type="checkbox"/>	<input type="checkbox"/>
Extrêmement forte	<input type="checkbox"/>	<input type="checkbox"/>	<input type="checkbox"/>
APPRÉCIATION			
(+5) Très agréable	<input type="checkbox"/>	<input type="checkbox"/>	<input type="checkbox"/>
(+4)	<input type="checkbox"/>	<input type="checkbox"/>	<input type="checkbox"/>
(+3)	<input type="checkbox"/>	<input type="checkbox"/>	<input type="checkbox"/>
(+2)	<input type="checkbox"/>	<input type="checkbox"/>	<input type="checkbox"/>
(+1)	<input type="checkbox"/>	<input type="checkbox"/>	<input type="checkbox"/>
(0) Neutre	<input checked="" type="checkbox"/>	<input type="checkbox"/>	<input type="checkbox"/>
(-1)	<input type="checkbox"/>	<input type="checkbox"/>	<input type="checkbox"/>
(-2)	<input type="checkbox"/>	<input type="checkbox"/>	<input type="checkbox"/>
(-3)	<input type="checkbox"/>	<input type="checkbox"/>	<input type="checkbox"/>
(-4)	<input type="checkbox"/>	<input type="checkbox"/>	<input type="checkbox"/>
(-5) Très désagréable	<input type="checkbox"/>	<input type="checkbox"/>	<input type="checkbox"/>
DESCRIPTION			
K.Gingras	Aucune odeur		

SERVICES ÉTUDES
DIVISION ÉTUDES DE TERRAIN
FICHE D'ÉVALUATION D'ODEUR (AIR AMBIANT)

Feuille # : 9	Projet : Anacolor	Date : 2015-09-16
Localisation : CAN-08 Aval Stationnement de la Peltrie	Heure : 15:49	

Analyste :	C.Romiguère		
INTENSITÉ			
Imperceptible	<input checked="" type="checkbox"/>	<input type="checkbox"/>	<input type="checkbox"/>
Très faible	<input type="checkbox"/>	<input type="checkbox"/>	<input type="checkbox"/>
Faible	<input type="checkbox"/>	<input type="checkbox"/>	<input type="checkbox"/>
Modérée	<input checked="" type="checkbox"/>	<input type="checkbox"/>	<input type="checkbox"/>
Forte	<input type="checkbox"/>	<input type="checkbox"/>	<input type="checkbox"/>
Très forte	<input type="checkbox"/>	<input type="checkbox"/>	<input type="checkbox"/>
Extrêmement forte	<input type="checkbox"/>	<input type="checkbox"/>	<input type="checkbox"/>
APPRÉCIATION			
(+5) Très agréable	<input type="checkbox"/>	<input type="checkbox"/>	<input type="checkbox"/>
(+4)	<input type="checkbox"/>	<input type="checkbox"/>	<input type="checkbox"/>
(+3)	<input type="checkbox"/>	<input type="checkbox"/>	<input type="checkbox"/>
(+2)	<input type="checkbox"/>	<input type="checkbox"/>	<input type="checkbox"/>
(+1)	<input type="checkbox"/>	<input type="checkbox"/>	<input type="checkbox"/>
(0) Neutre	<input type="checkbox"/>	<input type="checkbox"/>	<input type="checkbox"/>
(-1)	<input checked="" type="checkbox"/>	<input type="checkbox"/>	<input type="checkbox"/>
(-2)	<input type="checkbox"/>	<input type="checkbox"/>	<input type="checkbox"/>
(-3)	<input type="checkbox"/>	<input type="checkbox"/>	<input type="checkbox"/>
(-4)	<input type="checkbox"/>	<input type="checkbox"/>	<input type="checkbox"/>
(-5) Très désagréable	<input type="checkbox"/>	<input type="checkbox"/>	<input type="checkbox"/>
DESCRIPTION			
C.Romiguère	Odeur fruitée modérée au début de l'échantillonnage et ensuite plus rien		

**SERVICES ÉTUDES
DIVISION ÉTUDES DE TERRAIN
FICHE D'ÉVALUATION D'ODEUR (AIR AMBIANT)**

Feuille # : 10	Projet : Anacolor	Date : 2015-09-16
Localisation : CAN-09 Aval terrain vague rue St-Félix, près de l'arrêt autobus		Heure : 15:49

Analyste :	P.Avon		
INTENSITÉ			
Imperceptible	<input checked="" type="checkbox"/>	<input type="checkbox"/>	<input type="checkbox"/>
Très faible	<input type="checkbox"/>	<input type="checkbox"/>	<input type="checkbox"/>
Faible	<input type="checkbox"/>	<input type="checkbox"/>	<input type="checkbox"/>
Modérée	<input type="checkbox"/>	<input type="checkbox"/>	<input type="checkbox"/>
Forte	<input type="checkbox"/>	<input type="checkbox"/>	<input type="checkbox"/>
Très forte	<input type="checkbox"/>	<input type="checkbox"/>	<input type="checkbox"/>
Extrêmement forte	<input type="checkbox"/>	<input type="checkbox"/>	<input type="checkbox"/>
APPRÉCIATION			
(+5) Très agréable	<input type="checkbox"/>	<input type="checkbox"/>	<input type="checkbox"/>
(+4)	<input type="checkbox"/>	<input type="checkbox"/>	<input type="checkbox"/>
(+3)	<input type="checkbox"/>	<input type="checkbox"/>	<input type="checkbox"/>
(+2)	<input type="checkbox"/>	<input type="checkbox"/>	<input type="checkbox"/>
(+1)	<input type="checkbox"/>	<input type="checkbox"/>	<input type="checkbox"/>
(0) Neutre	<input checked="" type="checkbox"/>	<input type="checkbox"/>	<input type="checkbox"/>
(-1)	<input type="checkbox"/>	<input type="checkbox"/>	<input type="checkbox"/>
(-2)	<input type="checkbox"/>	<input type="checkbox"/>	<input type="checkbox"/>
(-3)	<input type="checkbox"/>	<input type="checkbox"/>	<input type="checkbox"/>
(-4)	<input type="checkbox"/>	<input type="checkbox"/>	<input type="checkbox"/>
(-5) Très désagréable	<input type="checkbox"/>	<input type="checkbox"/>	<input type="checkbox"/>
DESCRIPTION			
P.Avon	Aucune odeur		

**SERVICES ÉTUDES
DIVISION ÉTUDES DE TERRAIN
FICHE D'ÉVALUATION D'ODEUR (AIR AMBIANT)**

Feuille # : 11	Projet : Anacolor	Date : 2015-09-17
Localisation : CAN-10 Amont Garage municipal derrière bâtiment principal		Heure : 09:15

Analyste :	K.Gingras		
INTENSITÉ			
Imperceptible	<input checked="" type="checkbox"/>	<input type="checkbox"/>	<input type="checkbox"/>
Très faible	<input type="checkbox"/>	<input type="checkbox"/>	<input type="checkbox"/>
Faible	<input type="checkbox"/>	<input type="checkbox"/>	<input type="checkbox"/>
Modérée	<input type="checkbox"/>	<input type="checkbox"/>	<input type="checkbox"/>
Forte	<input type="checkbox"/>	<input type="checkbox"/>	<input type="checkbox"/>
Très forte	<input type="checkbox"/>	<input type="checkbox"/>	<input type="checkbox"/>
Extrêmement forte	<input type="checkbox"/>	<input type="checkbox"/>	<input type="checkbox"/>
APPRÉCIATION			
(+5) Très agréable	<input type="checkbox"/>	<input type="checkbox"/>	<input type="checkbox"/>
(+4)	<input type="checkbox"/>	<input type="checkbox"/>	<input type="checkbox"/>
(+3)	<input type="checkbox"/>	<input type="checkbox"/>	<input type="checkbox"/>
(+2)	<input type="checkbox"/>	<input type="checkbox"/>	<input type="checkbox"/>
(+1)	<input type="checkbox"/>	<input type="checkbox"/>	<input type="checkbox"/>
(0) Neutre	<input checked="" type="checkbox"/>	<input type="checkbox"/>	<input type="checkbox"/>
(-1)	<input type="checkbox"/>	<input type="checkbox"/>	<input type="checkbox"/>
(-2)	<input type="checkbox"/>	<input type="checkbox"/>	<input type="checkbox"/>
(-3)	<input type="checkbox"/>	<input type="checkbox"/>	<input type="checkbox"/>
(-4)	<input type="checkbox"/>	<input type="checkbox"/>	<input type="checkbox"/>
(-5) Très désagréable	<input type="checkbox"/>	<input type="checkbox"/>	<input type="checkbox"/>
DESCRIPTION			
K.Gingras	Aucune odeur		

SERVICES ÉTUDES
DIVISION ÉTUDES DE TERRAIN
FICHE D'ÉVALUATION D'ODEUR (AIR AMBIANT)

Feuille # : 12	Projet : Anacolor	Date : 2015-09-17
Localisation : CAN-11 Aval Belvédère sentier près église	Heure : 09:15	

Analyste :	C.Romiguère		
INTENSITÉ			
Imperceptible	<input type="checkbox"/>	<input type="checkbox"/>	<input type="checkbox"/>
Très faible	<input type="checkbox"/>	<input type="checkbox"/>	<input type="checkbox"/>
Faible	<input type="checkbox"/>	<input type="checkbox"/>	<input type="checkbox"/>
Modérée	<input checked="" type="checkbox"/>	<input type="checkbox"/>	<input type="checkbox"/>
Forte	<input type="checkbox"/>	<input type="checkbox"/>	<input type="checkbox"/>
Très forte	<input type="checkbox"/>	<input type="checkbox"/>	<input type="checkbox"/>
Extrêmement forte	<input type="checkbox"/>	<input type="checkbox"/>	<input type="checkbox"/>
APPRÉCIATION			
(+5) Très agréable	<input type="checkbox"/>	<input type="checkbox"/>	<input type="checkbox"/>
(+4)	<input type="checkbox"/>	<input type="checkbox"/>	<input type="checkbox"/>
(+3)	<input type="checkbox"/>	<input type="checkbox"/>	<input type="checkbox"/>
(+2)	<input type="checkbox"/>	<input type="checkbox"/>	<input type="checkbox"/>
(+1)	<input type="checkbox"/>	<input type="checkbox"/>	<input type="checkbox"/>
(0) Neutre	<input type="checkbox"/>	<input type="checkbox"/>	<input type="checkbox"/>
(-1)	<input type="checkbox"/>	<input type="checkbox"/>	<input type="checkbox"/>
(-2)	<input checked="" type="checkbox"/>	<input type="checkbox"/>	<input type="checkbox"/>
(-3)	<input type="checkbox"/>	<input type="checkbox"/>	<input type="checkbox"/>
(-4)	<input type="checkbox"/>	<input type="checkbox"/>	<input type="checkbox"/>
(-5) Très désagréable	<input type="checkbox"/>	<input type="checkbox"/>	<input type="checkbox"/>
DESCRIPTION			
C.Romiguère	Odeur solvant peinture		

SERVICES ÉTUDES
DIVISION ÉTUDES DE TERRAIN
FICHE D'ÉVALUATION D'ODEUR (AIR AMBIANT)

Feuille # : 13	Projet : Anacolor	Date : 2015-09-17
Localisation : CAN-12 Aval Limite terrain Anacolor vis-à-vis tracel	Heure : 09:15	

Analyste :	P.Avon		
INTENSITÉ			
Imperceptible	<input type="checkbox"/>	<input type="checkbox"/>	<input type="checkbox"/>
Très faible	<input type="checkbox"/>	<input type="checkbox"/>	<input type="checkbox"/>
Faible	<input type="checkbox"/>	<input type="checkbox"/>	<input type="checkbox"/>
Modérée	<input type="checkbox"/>	<input type="checkbox"/>	<input type="checkbox"/>
Forte	<input checked="" type="checkbox"/>	<input type="checkbox"/>	<input type="checkbox"/>
Très forte	<input type="checkbox"/>	<input type="checkbox"/>	<input type="checkbox"/>
Extrêmement forte	<input type="checkbox"/>	<input type="checkbox"/>	<input type="checkbox"/>
APPRÉCIATION			
(+5) Très agréable	<input type="checkbox"/>	<input type="checkbox"/>	<input type="checkbox"/>
(+4)	<input type="checkbox"/>	<input type="checkbox"/>	<input type="checkbox"/>
(+3)	<input type="checkbox"/>	<input type="checkbox"/>	<input type="checkbox"/>
(+2)	<input type="checkbox"/>	<input type="checkbox"/>	<input type="checkbox"/>
(+1)	<input type="checkbox"/>	<input type="checkbox"/>	<input type="checkbox"/>
(0) Neutre	<input type="checkbox"/>	<input type="checkbox"/>	<input type="checkbox"/>
(-1)	<input type="checkbox"/>	<input type="checkbox"/>	<input type="checkbox"/>
(-2)	<input type="checkbox"/>	<input type="checkbox"/>	<input type="checkbox"/>
(-3)	<input checked="" type="checkbox"/>	<input type="checkbox"/>	<input type="checkbox"/>
(-4)	<input type="checkbox"/>	<input type="checkbox"/>	<input type="checkbox"/>
(-5) Très désagréable	<input type="checkbox"/>	<input type="checkbox"/>	<input type="checkbox"/>
DESCRIPTION			
P.Avon	Odeur de solvant, de peinture, feutre		

SERVICES ÉTUDES
DIVISION ÉTUDES DE TERRAIN
FICHE D'ÉVALUATION D'ODEUR (AIR AMBIANT)

Feuille # : 14	Projet : Anacolor	Date : 2015-09-17
Localisation : Stationnement de la Peltrie		Heure : 11:00

Analyste :	K.Gingras	P.Avon	
INTENSITÉ			
Imperceptible	<input type="checkbox"/>	<input type="checkbox"/>	<input type="checkbox"/>
Très faible	<input type="checkbox"/>	<input type="checkbox"/>	<input type="checkbox"/>
Faible	<input checked="" type="checkbox"/>	<input checked="" type="checkbox"/>	<input type="checkbox"/>
Modérée	<input type="checkbox"/>	<input type="checkbox"/>	<input type="checkbox"/>
Forte	<input type="checkbox"/>	<input type="checkbox"/>	<input type="checkbox"/>
Très forte	<input type="checkbox"/>	<input type="checkbox"/>	<input type="checkbox"/>
Extrêmement forte	<input type="checkbox"/>	<input type="checkbox"/>	<input type="checkbox"/>
APPRÉCIATION			
(+5) Très agréable	<input type="checkbox"/>	<input type="checkbox"/>	<input type="checkbox"/>
(+4)	<input type="checkbox"/>	<input type="checkbox"/>	<input type="checkbox"/>
(+3)	<input type="checkbox"/>	<input type="checkbox"/>	<input type="checkbox"/>
(+2)	<input type="checkbox"/>	<input type="checkbox"/>	<input type="checkbox"/>
(+1)	<input type="checkbox"/>	<input type="checkbox"/>	<input type="checkbox"/>
(0) Neutre	<input type="checkbox"/>	<input type="checkbox"/>	<input type="checkbox"/>
(-1)	<input checked="" type="checkbox"/>	<input checked="" type="checkbox"/>	<input type="checkbox"/>
(-2)	<input type="checkbox"/>	<input type="checkbox"/>	<input type="checkbox"/>
(-3)	<input type="checkbox"/>	<input type="checkbox"/>	<input type="checkbox"/>
(-4)	<input type="checkbox"/>	<input type="checkbox"/>	<input type="checkbox"/>
(-5) Très désagréable	<input type="checkbox"/>	<input type="checkbox"/>	<input type="checkbox"/>
DESCRIPTION			
K.Gingras	Odeur sporadique de peinture		
P.Avon	Solvant peinture, non-constant		

SERVICES ÉTUDES
DIVISION ÉTUDES DE TERRAIN
FICHE D'ÉVALUATION D'ODEUR (AIR AMBIANT)

Feuille # : 15	Projet : Anacolor	Date : 2015-09-17
Localisation : Stationnement La Peltrie		Heure : 11:24

Analyste :	K.Gingras	F.Richard	C.Romiguère
INTENSITÉ			
Imperceptible	<input type="checkbox"/>	<input type="checkbox"/>	<input type="checkbox"/>
Très faible	<input type="checkbox"/>	<input type="checkbox"/>	<input type="checkbox"/>
Faible	<input type="checkbox"/>	<input type="checkbox"/>	<input type="checkbox"/>
Modérée	<input type="checkbox"/>	<input type="checkbox"/>	<input type="checkbox"/>
Forte	<input checked="" type="checkbox"/>	<input checked="" type="checkbox"/>	<input checked="" type="checkbox"/>
Très forte	<input type="checkbox"/>	<input type="checkbox"/>	<input type="checkbox"/>
Extrêmement forte	<input type="checkbox"/>	<input type="checkbox"/>	<input type="checkbox"/>
APPRÉCIATION			
(+5) Très agréable	<input type="checkbox"/>	<input type="checkbox"/>	<input type="checkbox"/>
(+4)	<input type="checkbox"/>	<input type="checkbox"/>	<input type="checkbox"/>
(+3)	<input type="checkbox"/>	<input type="checkbox"/>	<input type="checkbox"/>
(+2)	<input type="checkbox"/>	<input type="checkbox"/>	<input type="checkbox"/>
(+1)	<input type="checkbox"/>	<input type="checkbox"/>	<input type="checkbox"/>
(0) Neutre	<input type="checkbox"/>	<input type="checkbox"/>	<input type="checkbox"/>
(-1)	<input type="checkbox"/>	<input type="checkbox"/>	<input type="checkbox"/>
(-2)	<input type="checkbox"/>	<input type="checkbox"/>	<input type="checkbox"/>
(-3)	<input checked="" type="checkbox"/>	<input checked="" type="checkbox"/>	<input checked="" type="checkbox"/>
(-4)	<input type="checkbox"/>	<input type="checkbox"/>	<input type="checkbox"/>
(-5) Très désagréable	<input type="checkbox"/>	<input type="checkbox"/>	<input type="checkbox"/>
DESCRIPTION			
K. Gingras	Solvant, peinture		
F.Richard	Assèche les muqueuses, solvant peinture		
C.Romiguère	Irrite le nez, solvant, peinture		

**SERVICES ÉTUDES
DIVISION ÉTUDES DE TERRAIN
FICHE D'ÉVALUATION D'ODEUR (AIR AMBIANT)**

Feuille # : 16	Projet : Anacolor	Date : 2015-09-17
Localisation : CAN-13 Amont garage municipal derrière bâtiment principal		Heure : 14:57

Analyste :	K.Gingras		
INTENSITÉ			
Imperceptible	<input checked="" type="checkbox"/>	<input type="checkbox"/>	<input type="checkbox"/>
Très faible	<input type="checkbox"/>	<input type="checkbox"/>	<input type="checkbox"/>
Faible	<input type="checkbox"/>	<input type="checkbox"/>	<input type="checkbox"/>
Modérée	<input type="checkbox"/>	<input type="checkbox"/>	<input type="checkbox"/>
Forte	<input type="checkbox"/>	<input type="checkbox"/>	<input type="checkbox"/>
Très forte	<input type="checkbox"/>	<input type="checkbox"/>	<input type="checkbox"/>
Extrêmement forte	<input type="checkbox"/>	<input type="checkbox"/>	<input type="checkbox"/>
APPRÉCIATION			
(+5) Très agréable	<input type="checkbox"/>	<input type="checkbox"/>	<input type="checkbox"/>
(+4)	<input type="checkbox"/>	<input type="checkbox"/>	<input type="checkbox"/>
(+3)	<input type="checkbox"/>	<input type="checkbox"/>	<input type="checkbox"/>
(+2)	<input type="checkbox"/>	<input type="checkbox"/>	<input type="checkbox"/>
(+1)	<input type="checkbox"/>	<input type="checkbox"/>	<input type="checkbox"/>
(0) Neutre	<input checked="" type="checkbox"/>	<input type="checkbox"/>	<input type="checkbox"/>
(-1)	<input type="checkbox"/>	<input type="checkbox"/>	<input type="checkbox"/>
(-2)	<input type="checkbox"/>	<input type="checkbox"/>	<input type="checkbox"/>
(-3)	<input type="checkbox"/>	<input type="checkbox"/>	<input type="checkbox"/>
(-4)	<input type="checkbox"/>	<input type="checkbox"/>	<input type="checkbox"/>
(-5) Très désagréable	<input type="checkbox"/>	<input type="checkbox"/>	<input type="checkbox"/>
DESCRIPTION			
K.Gingras	Aucune odeur		

**SERVICES ÉTUDES
DIVISION ÉTUDES DE TERRAIN
FICHE D'ÉVALUATION D'ODEUR (AIR AMBIANT)**

Feuille # : 17	Projet : Anacolor	Date : 2015-09-17
Localisation : CAN-14 Aval Limite terrain Anacolor, vis-à-vis tracel	Heure : 14:57	

Analyste :	C.Romiguère		
INTENSITÉ			
Imperceptible	<input type="checkbox"/>	<input type="checkbox"/>	<input type="checkbox"/>
Très faible	<input type="checkbox"/>	<input type="checkbox"/>	<input type="checkbox"/>
Faible	<input checked="" type="checkbox"/>	<input type="checkbox"/>	<input type="checkbox"/>
Modérée	<input checked="" type="checkbox"/>	<input type="checkbox"/>	<input type="checkbox"/>
Forte	<input type="checkbox"/>	<input type="checkbox"/>	<input type="checkbox"/>
Très forte	<input type="checkbox"/>	<input type="checkbox"/>	<input type="checkbox"/>
Extrêmement forte	<input type="checkbox"/>	<input type="checkbox"/>	<input type="checkbox"/>
APPRÉCIATION			
(+5) Très agréable	<input type="checkbox"/>	<input type="checkbox"/>	<input type="checkbox"/>
(+4)	<input type="checkbox"/>	<input type="checkbox"/>	<input type="checkbox"/>
(+3)	<input type="checkbox"/>	<input type="checkbox"/>	<input type="checkbox"/>
(+2)	<input type="checkbox"/>	<input type="checkbox"/>	<input type="checkbox"/>
(+1)	<input type="checkbox"/>	<input type="checkbox"/>	<input type="checkbox"/>
(0) Neutre	<input type="checkbox"/>	<input type="checkbox"/>	<input type="checkbox"/>
(-1)	<input type="checkbox"/>	<input type="checkbox"/>	<input type="checkbox"/>
(-2)	<input checked="" type="checkbox"/>	<input type="checkbox"/>	<input type="checkbox"/>
(-3)	<input type="checkbox"/>	<input type="checkbox"/>	<input type="checkbox"/>
(-4)	<input type="checkbox"/>	<input type="checkbox"/>	<input type="checkbox"/>
(-5) Très désagréable	<input type="checkbox"/>	<input type="checkbox"/>	<input type="checkbox"/>
DESCRIPTION			
C.Romiguère	Peinture		

SERVICES ÉTUDES
DIVISION ÉTUDES DE TERRAIN
FICHE D'ÉVALUATION D'ODEUR (AIR AMBIANT)

Feuille # : 18	Projet : Anacolor	Date : 2015-09-17
Localisation : CAN-15 Aval Limite nord Anacolor-garage municipal		Heure : 14:57

Analyste :	P.Avon		
INTENSITÉ			
Imperceptible	<input type="checkbox"/>	<input type="checkbox"/>	<input type="checkbox"/>
Très faible	<input type="checkbox"/>	<input type="checkbox"/>	<input type="checkbox"/>
Faible	<input type="checkbox"/>	<input type="checkbox"/>	<input type="checkbox"/>
Modérée	<input checked="" type="checkbox"/>	<input type="checkbox"/>	<input type="checkbox"/>
Forte	<input type="checkbox"/>	<input type="checkbox"/>	<input type="checkbox"/>
Très forte	<input type="checkbox"/>	<input type="checkbox"/>	<input type="checkbox"/>
Extrêmement forte	<input type="checkbox"/>	<input type="checkbox"/>	<input type="checkbox"/>
APPRÉCIATION			
(+5) Très agréable	<input type="checkbox"/>	<input type="checkbox"/>	<input type="checkbox"/>
(+4)	<input type="checkbox"/>	<input type="checkbox"/>	<input type="checkbox"/>
(+3)	<input type="checkbox"/>	<input type="checkbox"/>	<input type="checkbox"/>
(+2)	<input type="checkbox"/>	<input type="checkbox"/>	<input type="checkbox"/>
(+1)	<input type="checkbox"/>	<input type="checkbox"/>	<input type="checkbox"/>
(0) Neutre	<input type="checkbox"/>	<input type="checkbox"/>	<input type="checkbox"/>
(-1)	<input type="checkbox"/>	<input type="checkbox"/>	<input type="checkbox"/>
(-2)	<input checked="" type="checkbox"/>	<input type="checkbox"/>	<input type="checkbox"/>
(-3)	<input type="checkbox"/>	<input type="checkbox"/>	<input type="checkbox"/>
(-4)	<input type="checkbox"/>	<input type="checkbox"/>	<input type="checkbox"/>
(-5) Très désagréable	<input type="checkbox"/>	<input type="checkbox"/>	<input type="checkbox"/>
DESCRIPTION			
P.Avon	Solvant de peinture		