

PAR COURRIEL

Québec, le 23 juin 2022

Objet : Demande d'accès n° 2022-05-058 – Lettre de réponse

---

Madame,

La présente fait suite à votre demande d'accès, reçue le 17 mai dernier, concernant divers documents en lien avec une propriété située au Barrage du Lac Peter sur les lots 3 206 661, 3 206 649, 3 985 651, 3 985 650, 3 206 657.

Seul le document suivant est accessible. Il s'agit de :

- 7410-15-01-00345, 4 pages.

Conformément à l'article 51 de la Loi, nous vous informons que vous pouvez demander la révision de cette décision auprès de la Commission d'accès à l'information. Vous trouverez, en pièce jointe, une note explicative concernant l'exercice de ce recours.

Pour obtenir des renseignements supplémentaires, vous pouvez communiquer avec M<sup>me</sup> Caroline huot analyste responsable de votre dossier, à l'adresse courriel [caroline.huot@environnement.gouv.qc.ca](mailto:caroline.huot@environnement.gouv.qc.ca), en mentionnant le numéro de votre dossier en objet.

Veuillez agréer, Madame, l'expression de nos sentiments les meilleurs.

La directrice,

Original signé par

Chantale Bourgault

p. j. 2

c. c. Accès à l'information- Laurentides, [dr15acces@environnement.gouv.qc.ca](mailto:dr15acces@environnement.gouv.qc.ca),  
200796222

... 2

LONGUEUR DU BARRAGE: 0040 M  
 LARGEUR DU BARRAGE: 00.3 M  
 HAUTEUR DU BARRAGE: 02.8 M  
 SUPERFICIE BASSIN: 0001.0 KM2  
 CAP. D'EVACUATION: 0105 M3/MIN  
 EMMAGASINEMENT: 0039 DAM3

DESCRIPTION ET LOCALISATION DE BARRAGES

DOMAINE HYDRAULIQUE

BARRAGE: 16-45507415

DOSSIER (S):

LOCALISATION

SECTION ADMINISTRATIVE

NOM DU COURS D'EAU: Sans Nom

CONCESSIONNAIRE: Blue Hill Co. Ltd.

J. NOVY, prés., Morin Height.

BASSIN DE LA RIVIERE: du Nord

DATE DE LA CONSTRUCTION: 1967

No 04-01

DATE 1ère INSPECTION: 4-11-69

CARTE DU FÉDÉRAL: 31 G/16 W

CYCLE DES REVISIONS: 5

LOT No P-45 RANG No II

FINS D'EXPLOITATION: Récréatif.

CANTON-PAROISSE: Morin

#35

COMTÉ: Argenteuil

OBSERVATIONS

DESCRIPTION

ETAT DU BARRAGE: 2 petites fissures en pro-  
fondeur.

NATURE DE LA CONSTRUCTION: Poids contreforts

NATURE DE L'APPAREIL D'ÉVACUATION: Seuil déversant  
6.1' et tuyau de 2'.

LONGEUR TOTALE DU BARRAGE: 130'

LARGEUR DE LA CRÊTE DU BARRAGE: 1.1'

HAUTEUR DE RETENUE: 9.3'

DOMMAGES EN CAS DE RUPTURE: 2 routes seraient  
endommagées ainsi qu'une habitation. Ter-  
rain boisés et petit bge à l'aval.

RENSEIGNEMENTS HYDRIQUES

BASSIN DE DRAINAGE: .4 m2

CAPACITÉ D'ÉVACUATION: 62 pi3/sec.

CAPACITÉ DÉVERSANTE UNITAIRE: 155 pi3/sec/m2

EMMAGASINEMENT: 31.8 acre/pi

CONCLUSION

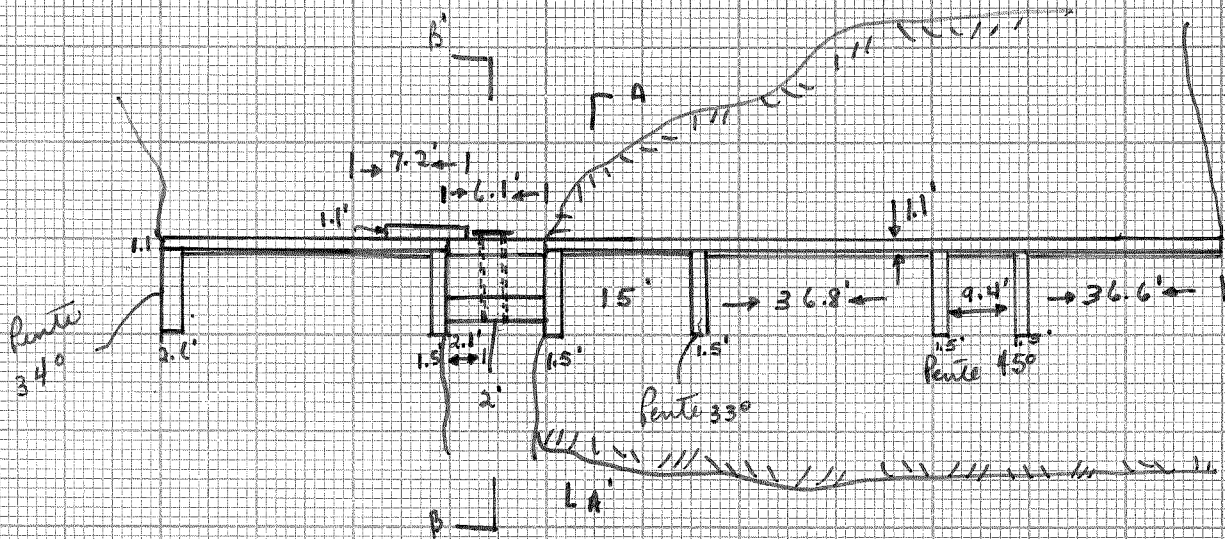
16 4550 7415 31 G160  
45 53 18 74 16 12

J.L.Q.

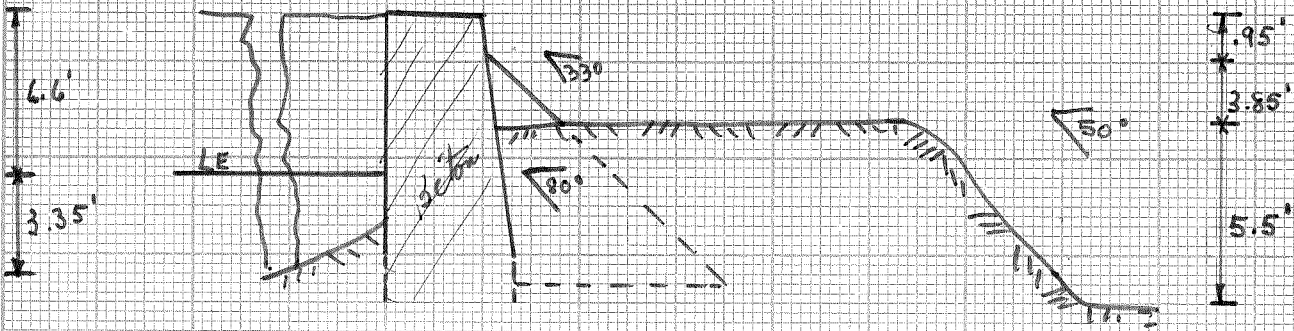
POTENTIEL DOMMAGE / POTENTIEL RUPTURE

01	02	03	04	05	06	07	08	09	10	11	12
.	.	.	.	.	.	.	.	.	.	.	.
3	4	3	1	2	5	5	8	3	2	4	4

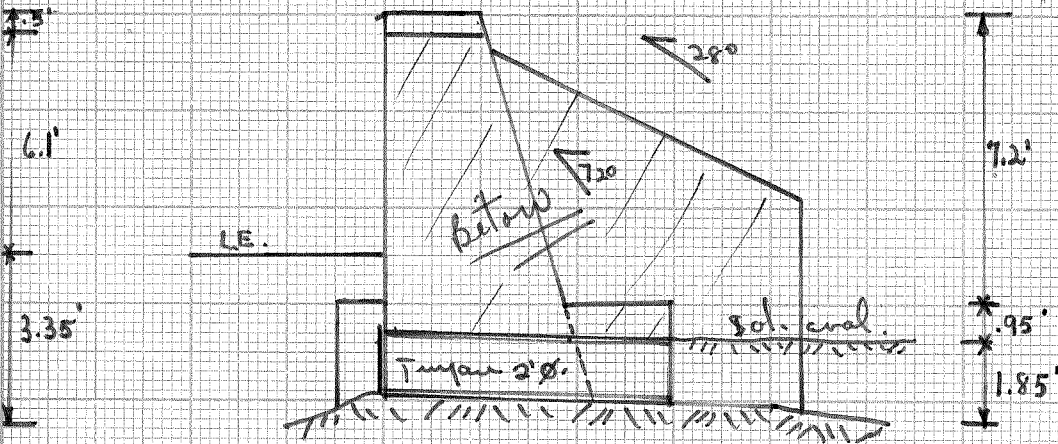
# PLAN



## COUPE AA'



## COUPE BB'



BARRAGE

No 16-45507415

REVISION FAITE LE 30/06/74 PAR P.C.

REMARQUES: Barrage stable. Légère infiltration au bout de l'aile droite <sup>au</sup> joint béton et pierre. Cassure avec léger suintement à l'aile gauche près du déversoir. Sans gravité. Même cycle.

JCE

REVISION FAITE LE 1983-11-11 PAR R.F.

REMARQUES: Barrage stable, légère infiltration aile droite, aile gauche suintement même cycle. recherche 1 1/2' R.F.

REVISION FAITE LE \_\_\_\_\_ PAR \_\_\_\_\_

REMARQUES: \_\_\_\_\_  
\_\_\_\_\_  
\_\_\_\_\_

REVISION FAITE LE \_\_\_\_\_ PAR \_\_\_\_\_

REMARQUES: \_\_\_\_\_  
\_\_\_\_\_  
\_\_\_\_\_



BARRAGE

No 16-45507415

PHOTO No 1

DATE 4-11-69



REMARQUES:

---



---



---

PHOTO No \_\_\_\_\_

DATE 1983-11-11



REMARQUES:

---



---



---