

Direction des renseignements, de l'accès à l'information
et des plaintes sur la qualité des services

Le 1^{er} juin 2016

Objet : Demande d'accès # 2016-05-26 – Lettre réponse

Madame,

Nous donnons suite à votre demande, reçue le 13 mai dernier, concernant des documents relatifs au barrage Bishop, à Portneuf, avant sa rupture en 2005.

Le document suivant est accessible et joint à la présente. Il s'agit de :

- Description et localisation du barrage, 11 pages.

Conformément à l'article 51 de la Loi sur l'accès aux documents des organismes publics et sur la protection des renseignements personnels (RLRQ, chapitre A-2.1), nous vous informons que vous pouvez demander la révision de cette décision auprès de la Commission d'accès à l'information. Vous trouverez en pièce jointe une note explicative concernant l'exercice de ce recours.

Si vous désirez des renseignements supplémentaires, vous pouvez vous adresser à M. Enrique Alvarenga, analyste responsable de votre dossier, à l'adresse courriel enrique.alvarenga@mddelcc.gouv.qc.ca en indiquant le numéro de votre dossier en objet.

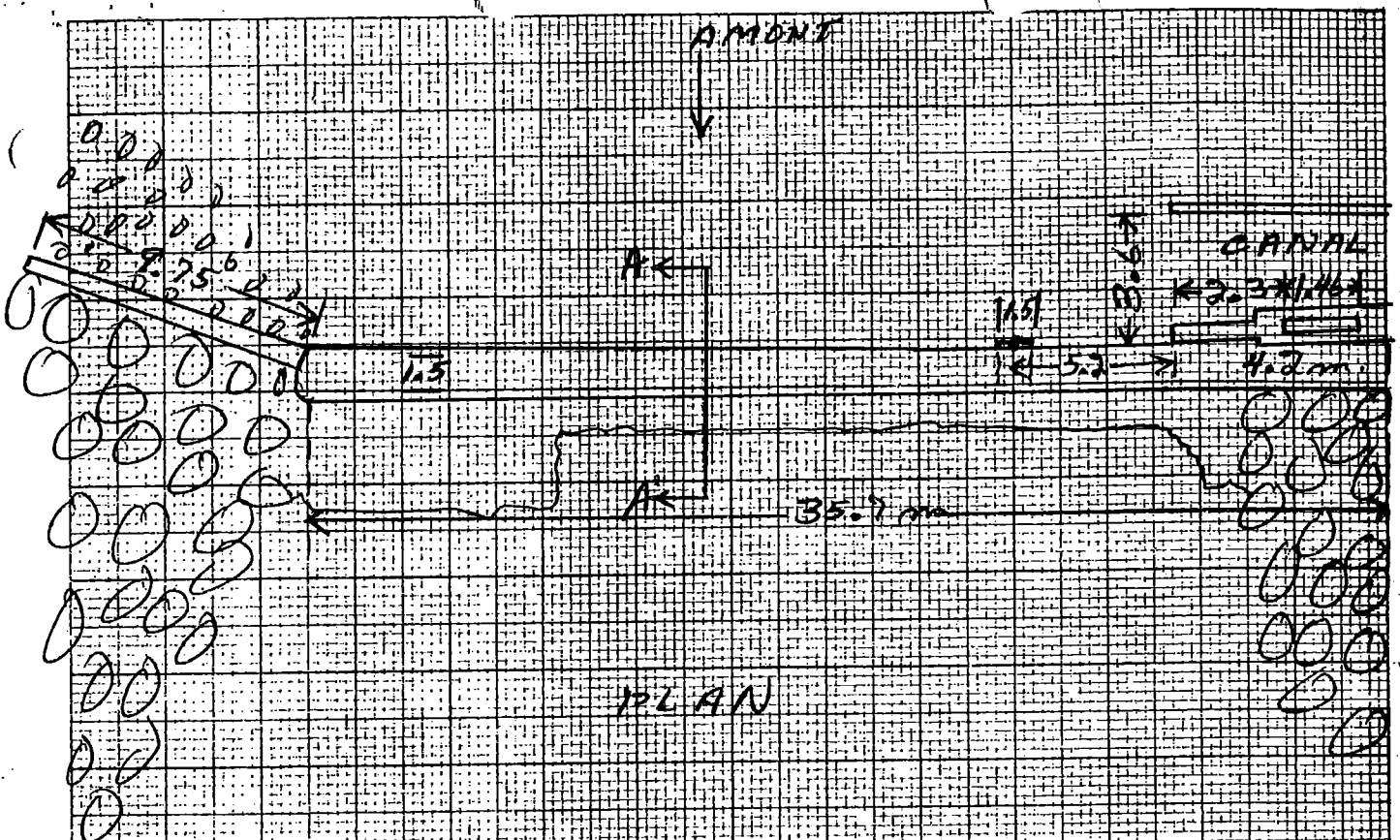
Veuillez agréer, Madame, l'expression de nos sentiments les meilleurs.

La directrice,

ORIGINAL SIGNÉ PAR

Pascale Porlier

p. j. (2)



DATE 04-07-05

AVAIL 3.78

AMONT

ROC

COUPE A-A'

BARRAGE

No 01-46407150

1

PHOTO No 1968

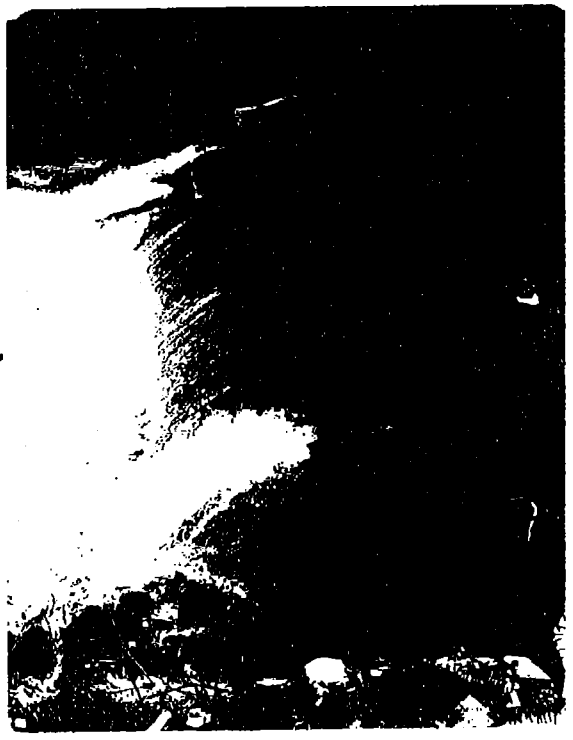
DATE



REMARQUES:

PHOTO No 2

DATE 10/5/73



REMARQUES:

allure générale du barrage.

BARRAGE

No 01-46407150

PHOTO No 3

DATE 10/5/73



REMARQUES:

montrant affaiblissement vers gauche et en partie sous le tablier aval du barrage

PHOTO No 4

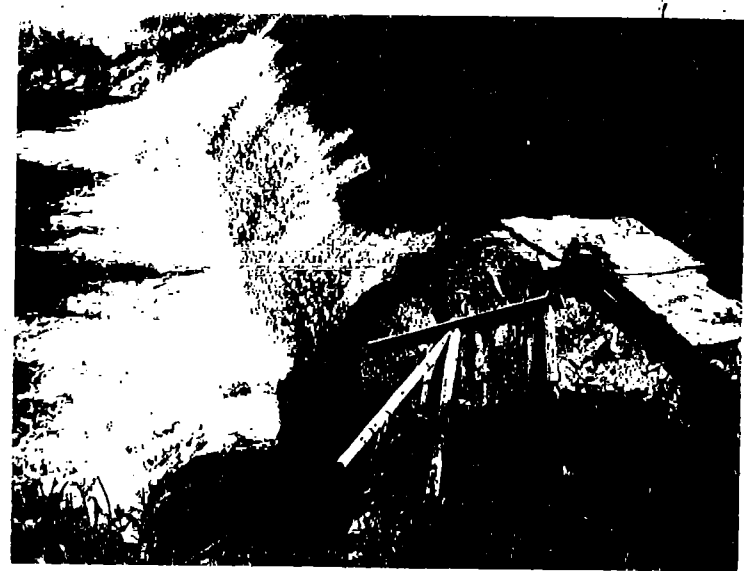
DATE 24/8/78



REMARQUES:

Photo # 5

80-06-05



BARRAGE

No 01-4640 7150

PHOTO No

1

DATE

5-07-84



REMARQUES:

Vue amont du barrage

PHOTO No

2

DATE

5-07-84



REMARQUES:

Vue du déversoir

BARRAGE

No _____

PHOTO No. 3

DATE 5-07-84

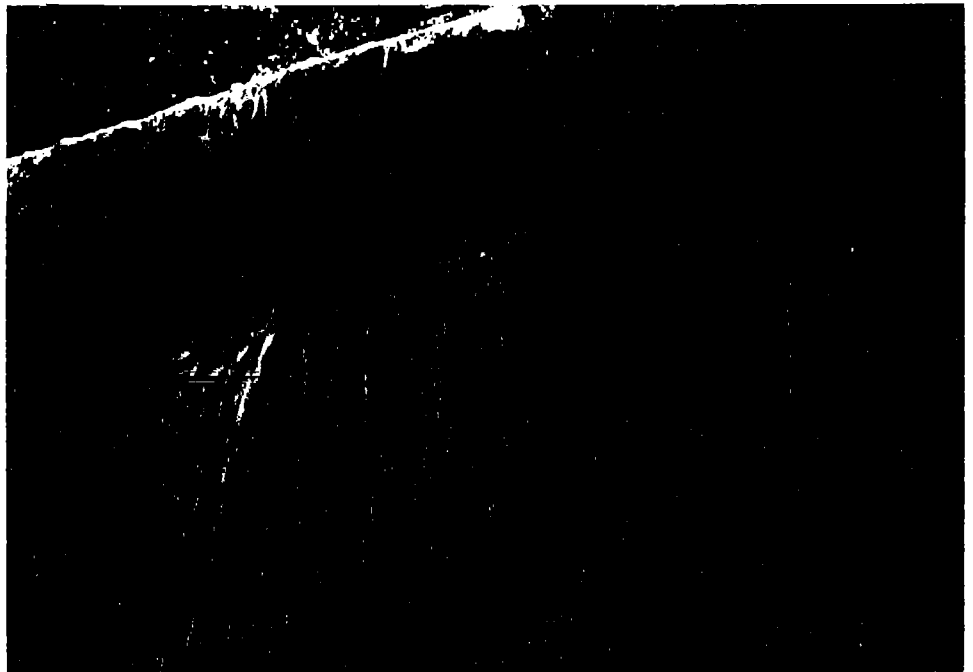


REMARQUES:

Vue a droite

PHOTO No. 4

DATE 5-07-84



REMARQUES:

affouillement sous le radier

BARRAGE

No 01-4640 7150

PHOTO No. 5

DATE 5-07-84



REMARQUES:

affaiblissement sous l'aile droite

PHOTO No. 6

DATE 5-07-84



REMARQUES:

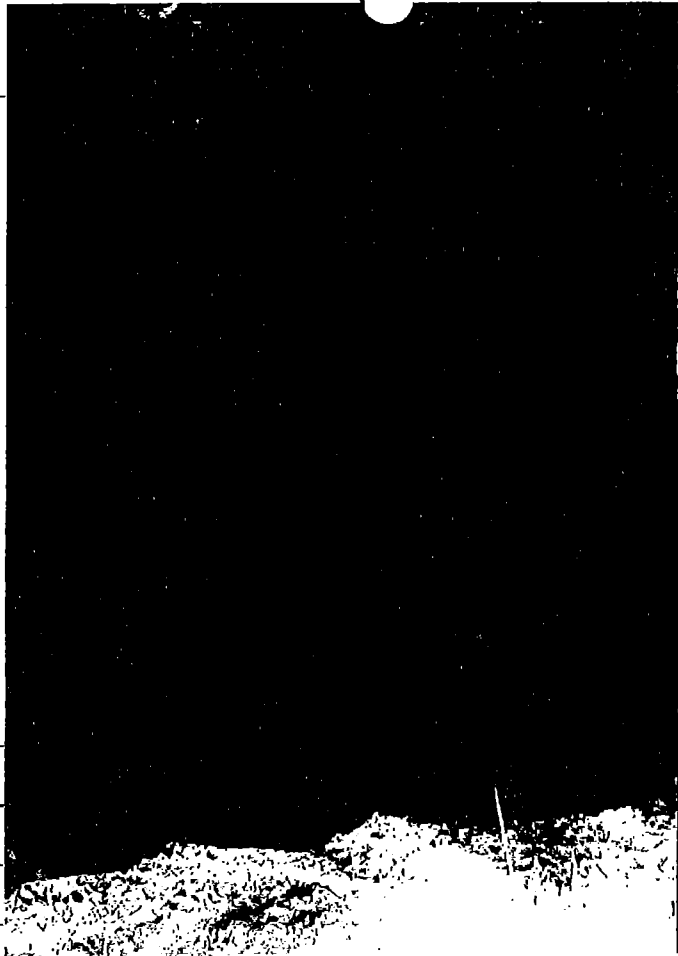
Sortie d'eau juroni les pierres à
quelques mètres en aval du barrage
rive droite

BARRAGE

No _____

PHOTO No. 7

DATE 5-07-84



REMARQUES:

*Vanne de vidange
au centre de
l'ouvrage*

PHOTO No. 8

DATE 5-07-84



REMARQUES:

*Vanne de vidange partie gauche
de l'ouvrage.*

BARRAGE

No. 01-46407150

REVISION FAITE LE 10-5-73 PAR I.C.

REMARQUES: Affaiblissement du barrage sur presque toute la longueur de l'axe.

Cet affaiblissement semble avoir "grugé" presque la moitié du barrage.

Trou d'environ 6' de diam. aile gauche, derrière mur de conduite d'aménée

La même chose semble se produire à l'aile droite. Il s'est déjà produit

la même chose à l'aile droite et un mur de béton à l'amont a été construit.

Ce mur semble presque inutile. Il y a aussi de la percolation au travers du béton, aile gauche, ainsi que de l'infiltration. Le barrage semble instable.

~~REVISION FAITE PAR~~ PAR

REMARQUES: Il a été noté que le tablier aval du seuil est presque tout parti.

Il y aurait possibilité de vidanger le lac par l'ancienne conduite d'aménée située dans l'aile gauche. Ce barrage n'est plus utilisé. Il est à noter qu'il existe plusieurs barrages à l'aval de celui-ci, qui pourraient être emportés s'il y avait bris. Le barrage est construit de pierres cimentées, et le béton semble se désagréger. Ai avisé le secrétaire de la municipalité qui doit en parler au maire.

Ing. 1973

REVISION FAITE LE 17 août 1973 PAR G.P. ing.

REMARQUES: Les défauts notés par monsieur Chartré l'an dernier me semblent exacts et suffisants pour que nous exigeons du propriétaire de cet ouvrage qu'il y effectue des réparations.

Conclusion: Barrage dangereux, cycle 0

REVISION FAITE LE 1er novembre 1973 PAR G.P. ing.

REMARQUES: Aucune réparation n'a été effectuée à l'ouvrage qui est toujours dans le même état.

Conclusion: Continuer les procédures

BARRAGE

No 01-46407150

REVISION FAITE LE 24-9-75 PAR P.C.

REMARQUES: Le barrage semble être toujours dans le même état. Il existe toujours de infiltration du côté de l'aile droite et l'affouillement à l'aile gauche toujours existante. Le seul travail qui a été noté lors de l'inspection est que quelques voyages de pierre ont été déversés à l'aile droite aval, près du barrage.

Cycle 1. *allétoys*

REVISION FAITE LE 17 mai 1977 PAR P. Chartré

REMARQUES: Barrage qui continue de se détériorer. L'affouillement est presque de part en part au bout de l'aile gauche. Infiltration assez importante par la même aile qui provoque de l'affaissement au bout derrière la bâtisse du contrôle pour le moulin. Le mur principal du barrage a 4' d'épaisseur et il existe de l'affouillement sur toute la longueur du tablier aval. Infiltration importante au bout de l'aile droite toujours existante. Exiger réparation.

Même cycle

REVISION FAITE LE 24/8/78 PAR R.P.

REMARQUES: *Jef* Aucun changement depuis la dernière inspection, aucune réparation n'a été effectuée.

Même cycle.

Continuer la surveillance à l'étiage R

REVISION FAITE LE 5 juin 1980 PAR H.G.

REMARQUES: Aucune réparation n'a été effectuée depuis les dernières inspections. Les dommages mentionnés lors de la dernière inspection ne semblent pas s'être aggravés. Barrage dangereux, des réparations devraient être effectuées bientôt car les dommages pourraient s'accroître et causés une rupture totale du barrage.

P.B. même cycle (étiage)

BARRAGE

No - 01-4640 7150

REVISION FAITE LE 5 juillet 1984 PAR Claude Julien

REMARQUES: Le béton est effrité en plusieurs endroits et l'eau passe par plusieurs fissures. De l'affouillement est présent dans la partie droite de ce dernier;
l'eau passe dans un lit de pierres déposées à cet endroit pour solidifier l'aile
et s'infiltrer sous l'aile de béton. Le canal de dérivation est ouvert de sorte
qu'il ne passe pas d'eau sur le seuil du barrage.

REVISION FAITE LE _____ PAR _____

REMARQUES: _____

REVISION FAITE LE _____ PAR _____

REMARQUES: _____

REVISION FAITE LE _____ PAR _____

REMARQUES: _____

