

PAR COURRIEL

Longueuil, le 11 décembre 2017

**Objet : Demande d'accès n° 2006 40144 - Réponse**

Madame,

Nous donnons suite à votre demande d'accès, reçue le 4 décembre dernier, concernant votre demande (EB-17-3296-00) relative aux lots 3 608 954, 3 608 946, 3 608 552 du cadastre du Québec. À noter, que nous possédons un dossier uniquement pour le lot 3 068 954 du cadastre du Québec. Vous trouverez en pièce jointe les documents visés par votre demande. Il s'agit de :

1. Rapport de visite, 10 octobre 2005 (1 page);
2. Carte (1 page);
3. Demande de transmission (1 page);
4. Inventaire, 21 janvier 1988 (1 page).

Vous noterez que dans certains documents des renseignements ont été masqués en vertu des articles 23, 24 et/ou 53 et 54 de la Loi sur l'accès aux documents des organismes publics et sur la protection des renseignements personnels (RLRQ, chapitre A-2.1).

Conformément à l'article 51 de la Loi sur l'accès aux documents des organismes publics et sur la protection des renseignements personnels (RLRQ, chapitre A-2.1), vous pouvez demander la révision de cette décision auprès de la Commission d'accès à l'information. Vous trouverez, en pièce jointe, une note explicative concernant l'exercice de ce recours, ainsi qu'une copie des articles précités de la Loi.

Si vous désirez des renseignements supplémentaires, vous pouvez vous adresser à la soussignée, au numéro 450 928-7607, poste 224.

Veuillez agréer, Madame, l'expression de nos sentiments les meilleurs.

Original signé par

Isabelle Lavoie  
Répondante régionale

p. j. (2)

**Direction générale**

201, place Charles-Le Moine, 2<sup>e</sup> étage


Longueuil (Québec) J4K 2T5

Téléphone : 450 928-7607, p. 224

Télécopieur : 450 928-7625

Courriel : [isabelle.lavoie@mddelcc.gouv.qc.ca](mailto:isabelle.lavoie@mddelcc.gouv.qc.ca)

Internet : <http://www.mddelcc.gouv.qc.ca>

 Ce papier contient des fibres recyclées après consommation.



**NOTE**

DESTINATAIRE : Dossier art. 53-54  
7710-16-01-0388701  
intervention : 300241212

EXPÉDITEUR : Jean-Guy Bouthillier

DATE : Le 10 octobre 2005.

OBJET : Visite ferme par ferme

---

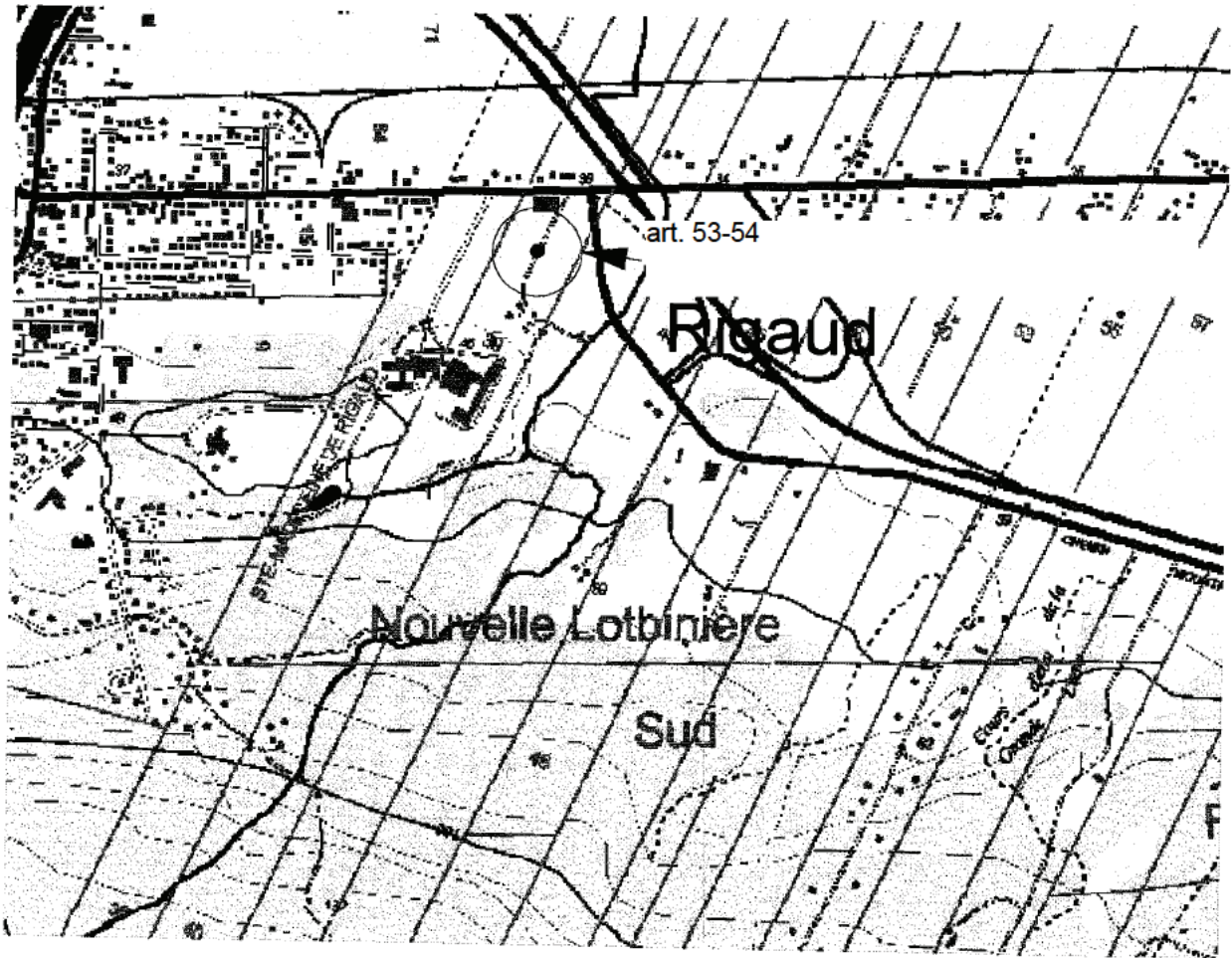
Le 6 octobre 2005, je me suis présenté au 455, chemin Grande-Ligne à Rigaud afin de constater que l'ancienne étable laitière appartenant à la ferme n'y était plus.

Sur les lieux j'ai rencontré art. 53-54 qui mentionne être le locataire de la maison sise. Ce dernier mentionne qu'il n'y a plus d'étable et d'animaux sur les lieux et ça depuis environ 10 ans. Le site aurait été dézonné donc 0,5 ha. carré appartenant à art. 53-54 situé sur le lot P-40. J'ai rendu le lieu inactif dans Sagir.

GPS : N 45° 28' 42 " O -74° 17' 15,7"

/JGB

Jean-Guy Bouthillier, insp.



## DEMANDE DE TRANSACTION

OUVERTURE DU DOSSIER (  )

MODIFICATION AU DOSSIER

(  )

DATE D'OUVERTURE

NUMÉRO DE DOSSIER : 7710-16-01-0388701

POSTE DE CLASSEMENT : 6MO

CATÉGORIE : PRINCIPAL (  ) SECONDAIRE (  ) RÉFÉRENCE (  )

ÉTAT DU DOSSIER : ACTIF (  ) SEMI-ACTIF (  ) INACTIF (  )

TITRE DU DOSSIER : art. 53-54

MUNICIPALITÉ : Rigaud

3<sup>o</sup> LIGNE : 455, Chemin Grande-Ligne

NOMBRE D'ÉTIQUETTES : \_ 4 \_

DESCRIPTION (*SI NÉCESSAIRE*)

(  ) **SUPPRESSION D'UN DOSSIER**

NUMÉRO DE DOSSIER ; 7710 - 1 6- 0 1-

POSTE DE CLASSEMENT : 6MO

RAISON DE LA SUPPRESSION :

(  ) **PRODUCTION D'ÉTIQUETTES :**

NUMÉRO DE DOSSIER : 7710 - 1 6- 01-

NOMBRE D'ÉTIQUETTES :

INDIQUEZ LA CATÉGORIE : Principal (  ) Secondaire (  ) ou Référence (  )

NOM DU DEMANDEUR : Jean-Guy Bouthillier

DATE : 10 novembre 2005

saisi le : \_ \_ par :

RELEVÉ AGRICOLE (fumier solide)

M.R.C.: Vaudreuil-Soulanges  
 MUNICIPALITE: Ste. Madeleine de Rigaud (CP)  
 NOM DE L'ENTREPRISE: Ferme Cadbury & Fils Inc.  
 ADRESSE DE L'EXPLOITATION: 455 Chemin Grand-Égare, Rigaud J0P 1P0.  
 art. 53-54 \_\_\_\_\_ art. 53-54 \_\_\_\_\_  
 PERSONNE RENCONTREE: \_\_\_\_\_

PRODUCTION ANIMALE

- 1- Type d'élevage:  
 2- Nombre d'unités animales:  
 3- Superficie de plancher:

art. 23-24

BATIMENT (1)	(2)	(3)
<i>troupeau</i>	VIDE	
35' x 90' 25' x 25'	12' x 15'	

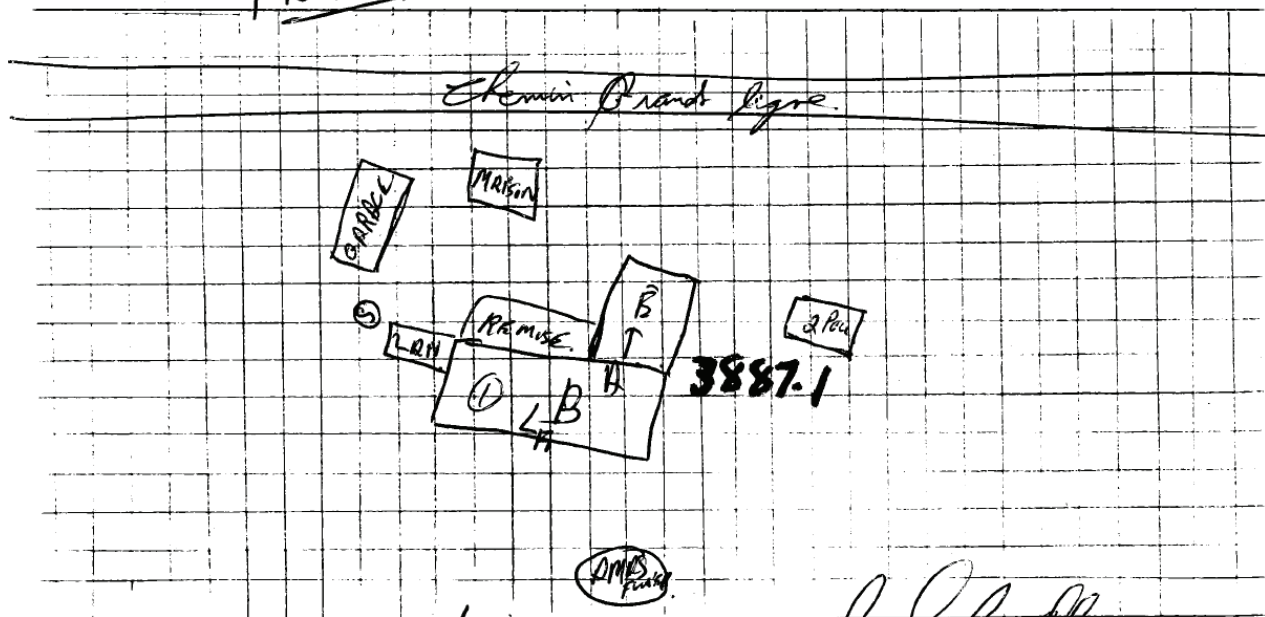
ENTREPOSAGE DU FUMIER

- 1- Type de fumier:  
 2- Mode d'évacuation:  
 3- Distance du cours d'eau (mètre)  
 - au bâtiment:  
 - à l'amas de fumier:

BATIMENT (1)	(2)	(3)
Solide	—	
Écumé Monté	—	—
> 150	> 30	
> 150	—	

CROQUIS:

NORD



DATE DE LA VISITE:

88/01/21

SIGNATURE:

*Leah Paré*