

Sherbrooke, le 31 mai 2016

**Objet : Demande d'accès aux documents– 50, rue Taylor à Waterloo**

Monsieur,

En réponse à votre demande d'accès reçue le 19 mai dernier, concernant l'objet précité, vous trouverez ci-joint les documents accessibles. Il s'agit de :

1. Fiche - terrains contaminés no 8689, 2010-02-01, 2 p;
2. Rapport d'inspection, MDDELCC, 2007-03-23, 5 p;

Vous noterez que dans certains documents des renseignements ont été masqués en vertu des articles 23, 24, 53 et 54 de la Loi sur l'accès aux documents des organismes publics et sur la protection des renseignements personnels (RLRQ, chapitre A-2.1).

Conformément à l'article 51 de la Loi, nous vous informons que vous pouvez demander la révision de cette décision auprès de la Commission d'accès à l'information.

Veillez recevoir, Monsieur, nos salutations distinguées.

Original signé par

MP/

Michèle Pinard  
Répondante régionale de  
l'accès aux documents

p. j.

Bureau régional de Sherbrooke  
770, rue Gorette  
Sherbrooke (Québec) J1E 3H4  
Téléphone : 819 820-3882 poste 223  
Télécopieur : 819 820-3958  
Courriel : [michèle.pinard@mdelccc.gouv.qc.ca](mailto:michèle.pinard@mdelccc.gouv.qc.ca)  
Internet : [www.mdelccc.gouv.qc.ca](http://www.mdelccc.gouv.qc.ca)

**SYSTÈME DE GESTION DES TERRAINS CONTAMINÉS  
FICHE TECHNIQUE**

**IDENTIFICATION**

NO FICHE GTC : 8689

NO LIEU : X2095210

ANCIEN NO GTC :

**DOSSIER**

NOM LÉGAL DU LIEU D'INTERVENTION : 3477681 Canada inc.

NOM DE LA FICHE GTC : Ancienne Croname

**TYPES DE PROPRIÉTAIRE**

Privé

**SECTEURS D'ACTIVITÉ ÉCONOMIQUE**

Milieu(x) recep-teur(s) affecté(s) : Sol et eau souterraine

**LOCALISATION**

**ADRESSE CIVIQUE DU LIEU D'INTERVENTION**

ADRESSE 50, rue Taylor  
Waterloo (Québec)

**MUNICIPALITÉ**

Waterloo

**MRC**

La Haute-Yamaska

**CODE POSTAL**

NOE 2N0

**LOCALISATION CADASTRALE**

LOI 345-P

**RANG. CONCESSION ...**

5364686

**CADASTRE DU QUÉBEC**

5364686

**COORDONNÉES**

NO MATRICULE :

DEG.DEC.NAD83

LATITUDE : 45,3460374677

LONGITUDE : -72,5128132148

**AUTRES ADRESSES AFFECTÉES PAR LA CONTAMINATION**

**ADRESSE**

**MUNICIPALITÉ**

**CODE POSTAL**

**CARACTÉRISTIQUES**

ÉLÉMENT DÉCLENCHEUR : Situations problématiques (plaintes, accidents...)

**VOLUMES DES SOLS EN M³**

| CONTAMINÉS INITIAUX / TRAITÉS / EXCAVÉS / RÉSIDUELS (*) | PLAGE B-C | >C | >B (TOTAL) |
|---|-----------|----|------------|
|   |           |    |            |
|   |           |    |            |
|   |           |    |            |

SUPERFICIE TOTALE DU TERRAIN EN M² :

SUPERFICIE AFFECTÉE EN M² :

QUALITÉ DES SOLS AVANT RÉHABILITATION :

QUALITÉ DES SOLS RÉSIDUELS APRÈS RÉHABILITATION :

TYPES DE SOLS :

REMBLAI HÉTÉROGÈNE :

ÉPAISSEUR EN M :

**NATURE DES CONTAMINANTS**

**SOLS**

Cadmium (Cd)  
Chrome total (Cr)  
Cuivre (Cu)  
Zinc (Zn)

**EAU SOUTERRAINE**

Chlorure de vinyle (chloroéthène)  
Tétrachloroéthène  
Trichloroéthylène

TYPE DE CONTAMINATION POUR LES SOLS : INORGANIQUE

**EAU SOUTERRAINE**

PHASE LIBRE

Aucune

Présente

Éliminée

PROGRAMME DE SUIVI

Aucun

En cours

Terminé

EAU SOUT. RÉHABILITÉE

DÉPASSEMENT DES CRITÈRES D'USAGE POUR L'EAU DE SURFACE ET D'ÉGOUT :

DÉPASSEMENT DES CRITÈRES D'USAGE POUR L'EAU DE CONSOMMATION : Oui

DÉPASSEMENT DU SEUIL D'ALERTE SEULEMENT :

SYSTÈME DE GESTION DES TERRAINS CONTAMINÉS  
FICHE TECHNIQUE

IDENTIFICATION

NO FICHE GTC : 8689

NO LIEU : X2095210

ANCIEN NO GTC :

TRAITEMENT DU DOSSIER

ACCEPTÉ AU PROGRAMME CLIMATSOL   
ACCEPTÉ AU PROGRAMME REVI-SOLS   
GÉRÉ PAR ÉVALUATION DE RISQUE

SOUS ENQUÊTE  ANNÉE D'OUVERTURE : 2007  
RECOURS ADMINISTRATIF OU CIVIL  ANNÉE DE FERMETURE :

NO GTE : GTE-

ÉTAPES D'AVANCEMENT

CARACTÉRISATION  
RÉALISATION DES TRAVAUX DE RÉHABILITATION  
CONTRÔLE DES OUVRAGES ET SUIVI POST-RÉHABILITATION

NON-NÉCESSAIRE  ÉTAPE INITIÉE  ÉTAPE TERMINÉE / ANNÉE

TECHNIQUES DE RÉHABILITATION

IN SITU

RESPONSABLES DU DOSSIER

Marchand, Mathieu

DÉTAILS DU TRAITEMENT IN SITU

CATÉGORIE DE CONTAMINANTS TRAITÉS IN SITU

QUALITÉ DES SOLS DE CHAQUE CATÉGORIE DE CONTAMINANT

AVANT TRAITEMENT

APRÈS TRAITEMENT

CONTEXTE PARTICULIER D'UTILISATION

DURÉE DES TRAVAUX SUR LE TERRAIN

ÉCHEC AU TRAITEMENT:

DÉBUT RÉEL :

FIN RÉELLE :

DURÉE :

Jour(s)

TRAVAUX RÉALISÉS PAR:

SUPERFICIE TRAITÉE IN SITU EN M<sup>2</sup> :

VOLUME TRAITÉ IN SITU EN M<sup>3</sup> :

ANNOTATION DE LA FICHE

Fiche en élaboration

DATE DE CRÉATION : 2010-02-01  
DERNIÈRE DATE DE SAISIE : 2010-02-03  
DATE D'IMPRESSIION DE LA FICHE : 2016-05-24

## RAPPORT D'INSPECTION

N/DOSSIER : 7610-16-01-0690100

DATE INSPECTION : 23 mars 2007

HEURE : - Arrivée : 14h45

- Départ : 15h20

No intervention : 300354876

localisation GPS : N 45° 20' 45,5"

DATE DE RÉDACTION : 2 avril 2007

W 72° 30' 48,3"

47,5 40

### 1. IDENTIFICATION

INSPECTEUR/INSPECTRICE : Kim Charlebois  
ACCOMPAGNÉ(E) DE : Michel Côté

#### LIEU INSPECTÉ

EGS EUROCAM  
50, rue Taylor  
Waterloo  
JOE 2N0

#### ADRESSE POSTALE (si différente)

3477681 CANADA INC.  
50, rue Taylor cp 730

PLAIGNANT(E) : NON

NOM/ADRESSE

TÉLÉPHONE

Rencontré(e) : oui  non  N/A

PERSONNE(S) RENCONTRÉE(S) :

NOM/FONCTION

TÉLÉPHONE

M. Gaylon Davis, co-propriétaire

450-539-5158

PIÈCE(S) ANNEXÉE(S) :

PHOTO(S)

CROQUIS

CARTE(S)

Nombre

4 prises et 4 dans le rapport

#### ÉCHANTILLONS

EAU

AIR

SOL

FLORE

FAUNE

DÉCHETS

AUTRE(S)

Précisez :

BUT(S) : vérifier les produits chimiques utilisés et leur gestion en fonction de la contamination du puit Taylor en TCE

## 2. DESCRIPTION DE L'INSPECTION

EGS Eurocam est principalement une usine d'emballage de produits cosmétiques mais elle fabrique aussi quelques parfums. L'usine reçoit donc les produits embouteillés en vrac et les emballe individuellement ou en groupe dans des boîtes ou des plastiques. Elle offre aussi le service d'étiquetage. La bâtisse est située à un peu plus de 200 mètres (en ligne droite) au sud-sud-ouest du puit Taylor (voir carte en annexe).

### **Inspection**

Nous allons chez EGS Eurocam où nous rencontrons M. Gaylon Davis. Eurocam emballe individuellement ou en groupe, dans des boîtes ou des plastiques, des produits cosmétiques de toutes sortes (crèmes, produits beauté, shampooing, etc.) (voir photo # 2). Certains de ces produits proviennent de 2-2-24. L'emballage s'effectue manuellement. Il n'y a pas d'utilisation de produit chimique dans ces étapes.

Il y a aussi une machine à étiquetage. Il n'y a pas d'utilisation de produit chimique dans cette étape.

Le seul produit que EGS Eurocam fabrique est du parfum. Un mélange d'alcool (éthanol), d'eau, de colorant en poudre et d'une fragrance (liquide) selon un ratio défini donne le parfum. Le produit est ensuite embouteillé et emballé. Le nettoyage des équipements s'effectue avec de l'eau chaude et de l'éthanol. Lors de notre inspection, seuls les contenants de colorant (pas tous toxiques) n'étaient pas nettoyés avant d'aller aux vidanges. M. Davis dit qu'il va régler le problème en rinçant la chaudière avec de l'eau et récupérer le produit (eau colorée) dans sa production, ce qui est tout à fait acceptable.

M. Davis affirme ne pas connaître l'existence de réservoir souterrain.

Nous allons ensuite dans son bureau afin de vérifier les fiches signalétiques des produits. Il y avait plus d'une centaine de fiches signalétiques de tous les produits emballés. Nous en avons vérifié un bon nombre et aucune ne contenait du TCE.

À l'extérieur, il n'y avait rien d'anormal. Des remorques de métal (non graisseux) étaient entreposées dans la cour qui appartient à un certain Art 53-54. Il n'avait pas de rapport avec EGS Eurocam. (ancien tenein de la (GROUPE) K.C.)

*Note : Toutes les photographies incluses à ce rapport ont toutes été prises par moi et Michel Côté avec un appareil photo numérique de marque Nikon Modèle Coolpix 5100. Les disquettes d'enregistrement de l'appareil sont demeurées en notre possession jusqu'à ce qu'ils soient transférées dans mon ordinateur lequel est protégé par un mot de passe distinct. Toutes les photos apparaissant au présent rapport sont la fidèle représentation de ce qu'on vu sur les lieux de l'inspection et aucune n'a été modifiée de quelque manière. Le transfert et les manipulations ont été réalisés à l'aide du logiciel Assistant scanner-appareil photo.*

En revenant au bureau, j'ai un message.

Art 53-54

Je le rappelle. Celui-ci affirme qu'il y a **est venu le voir afin de se procurer du perchloroéthylène**. Il affirmait qu'il voulait enlever la colle résiduelle sur les bouteilles et que le perchloroéthylène s'avérait le meilleur solvant. Art 53-54 ne lui en a pas vendu et à même avisé son fournisseur. Son fournisseur lui a dit qu'il n'en vendrait pas puisqu'il faut une machine en circuit fermé et que c'est un produit contrôlé. Art 53-54 à informer le maire de Waterloo, M. Pascal Russel, en même temps que moi.

Art 53-54

N/DOSSIER : 7610-16-01-0690100

DATE DE RÉDACTION : 2 avril 2007

**3. CONCLUSION**

EGS Eurocam emballé des produits déjà embouteillés (pas de produit chimique utilisé dans cette étape). Elle fabrique également des parfums (eau, éthanol, colorant et fragrance). On a cependant eu vent qu'un représentant de Eurocam était allé voir <sup>7520</sup> afin de se procurer du perchloroéthylène afin de décoller des étiquettes mal apposées. Il était cependant reparti bredouille.

**4. RECOMMANDATION(S)**

Transmettre l'information aux enquêteurs.

Fermer le dossier.

**5. VÉRIFICATION**

INSPECTÉ PAR : Kim Charlebois 2 avril 2007  
(signature) (date)

VÉRIFIÉ PAR : VW \_\_\_\_\_  
(signature) 09 2007-04-23 (date)

COMMENTAIRES DU VÉRIFICATEUR :

---

---

---

## IDENTIFICATION : EGS Eurocam à Waterloo

Photo # : 1

Réf. Numérique : 005

Date : 23 mars 2007

Vue des portes pour le chargement/déchargement.

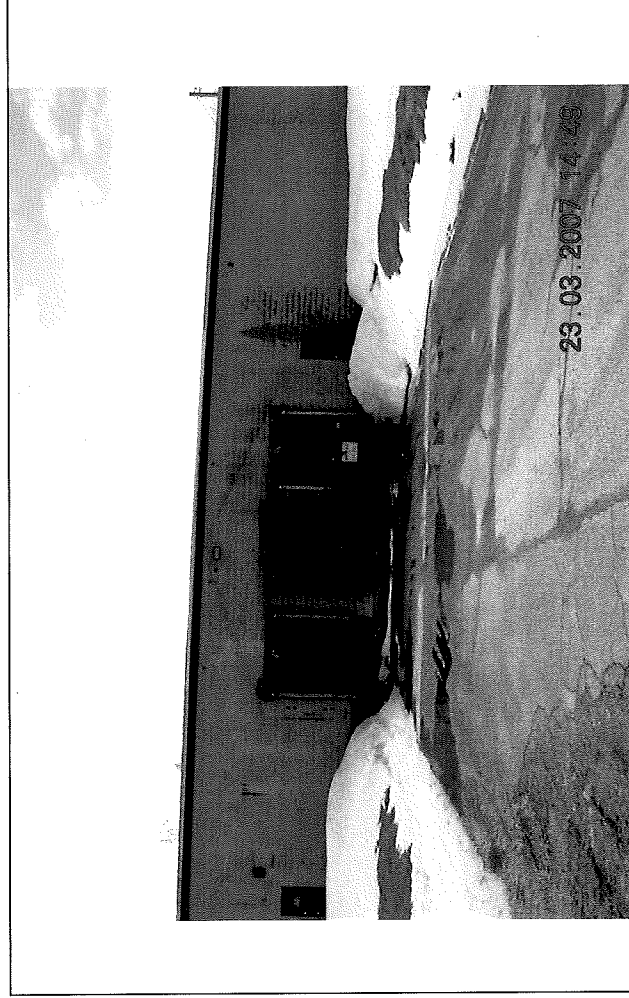


Photo # : 2

Réf. Numérique : 006

Date : 23 mars 2007

Multitude de produits emballés par EGS Eurocam.

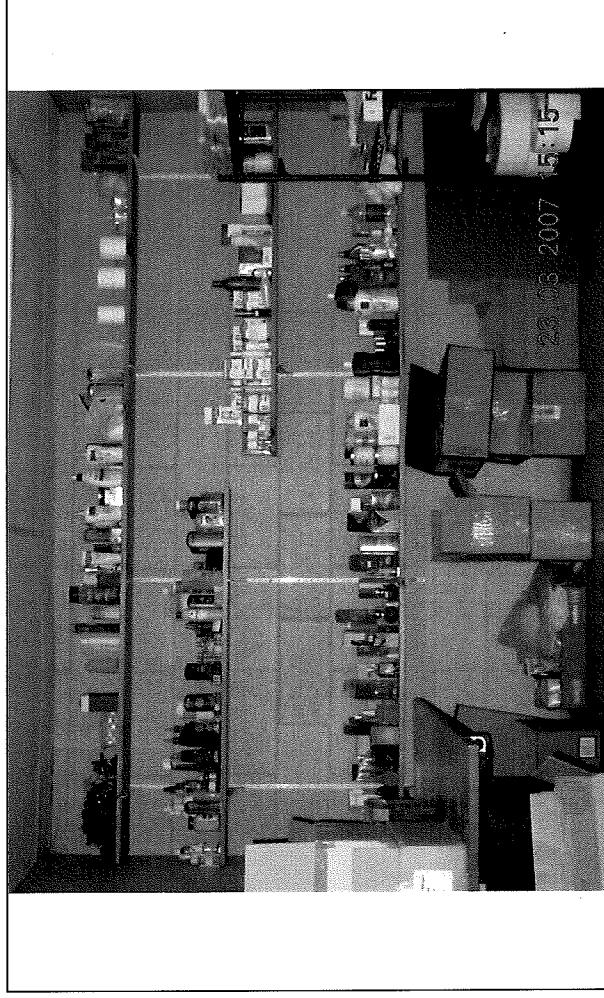


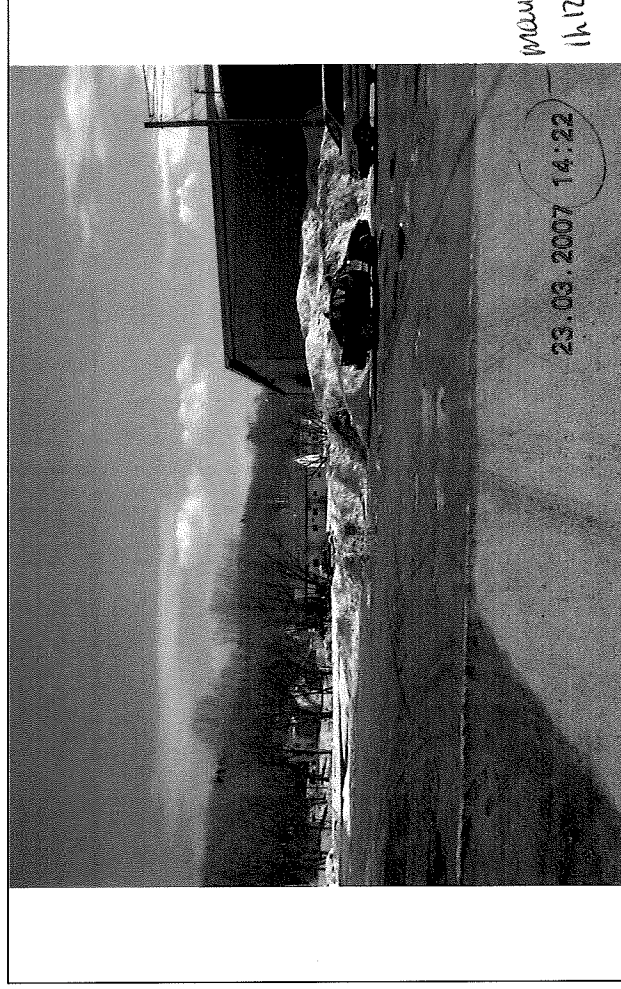
Photo # : 3

Réf. Numérique : 013 (photo

Michel Côté)

Date : 23 mars 2007

Vue d'une partie de la bâtisse de Eurocam.





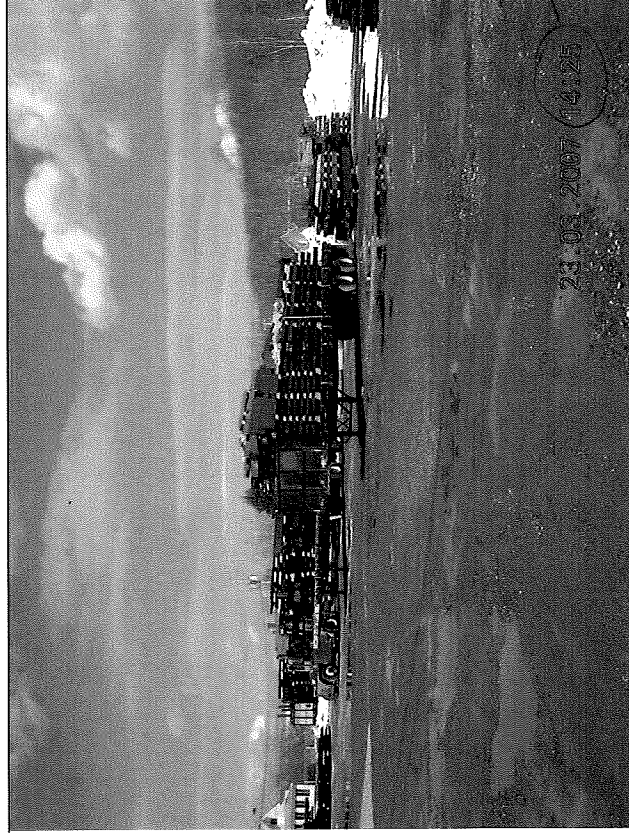
## IDENTIFICATION : EGS Eurocam à Waterloo

Photo # : 4

Réf. Numérique : 014 (photo  
Michel Côté)

Date : 23 mars 2007

Entreposage de métal propre sur  
le même terrain que Eurocam  
(espace prêté par le propriétaire  
du terrain, M. Potvin).



Atlas SAGO - Cartographie - Microsoft Internet Explorer

Fichier Edition Affichage Favoris Outils ?

Précédente Recherche Favoris

Adresse [http://prodhsgeo.prod.local/hsapp/hsr.in.hselprodhsgeo/app\\_AtlasSagrl/app\\_AtlasSagrl-hx;start=H5\\_Geo\\_FramesSet](http://prodhsgeo.prod.local/hsapp/hsr.in.hselprodhsgeo/app_AtlasSagrl/app_AtlasSagrl-hx;start=H5_Geo_FramesSet) OK Liens Internet. Intranet

Accueil À propos Cartographie Aide navigateur Trousses Nouveautés Adresses utiles Nous joindre

Source des données :  
© Gouvernements  
Québec, tous c

Unité de mesure: m et m2 Système de coordonnées: GÉO NAD83 (OD MM SS.ss)

Étendue: 1 078 m. Échelle approx.: 1 / 4 851

Distance = 217.7 m

100 m

WATERLOO

EGS Eurocam

puit Taylor

Légende

Fond de carte

Complete

Démarrer

Boîte de réce... (SAGO) Systè... 2 Internet... Mes images Inspection

Intranet local

7610-06901.0... 15:43