

Courriel

Montréal, le 16 mars 2016

**Objet : Demande d'accès concernant le lot 1 557 745 à Baie-D'Urfé,  
présence de cours d'eau**

---

Madame,

Nous donnons suite à votre demande, reçue le 18 février dernier, concernant l'objet précité.

Vous trouverez en annexe le document demandé. Il s'agit de :

1. Feuillet cartographique fourni par la Ville
2. Fiche du cours d'eau
3. La cartographie de la Ville de Montréal

Conformément à l'article 51 de la Loi, nous vous informons que vous pouvez demander la révision de cette décision auprès de la Commission d'accès à l'information. Vous trouverez en pièces jointes une note explicative concernant l'exercice de ce recours.

Si vous désirez des renseignements supplémentaires, vous pouvez vous adresser à la soussignée.

Veillez agréer, Madame, l'expression de nos sentiments les meilleurs.

original signé par

Isabelle Falardeau  
Répondante régionale de l'accès  
aux documents

p.j.

## Fiche du cours d'eau #06 – Segment 15

Programme H-51 : Caractérisation des cours d'eau de l'Île de Montréal

Direction régionale de Montréal, de Laval, de Lanaudière et des Laurentides en collaboration avec la ville de Montréal

Date de visite : 3 juillet 2015



### LES MILIEUX HUMIDES

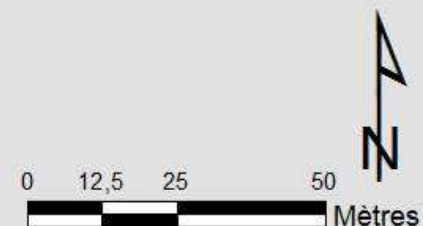
- Parc Nature
- Milieux humides
- Zone inondable 0-20 ans
- Zone inondable 0-100 ans
- Cours d'eau
- Fossé
- Début / fin de segment
- Points GPS



#### Coordonnées GPS

Début du segment : 45 25 36 / 73 54 47

Fin du segment : 45 25 41 / 73 54 48



## Fiche du cours d'eau #06 – Segment 15

Programme H-51 : Caractérisation des cours d'eau de l'Île de Montréal

Direction régionale de Montréal, de Laval, de Lanaudière et des Laurentides en collaboration avec la ville de Montréal

Date de visite : 3 juillet 2015

### PROFIL DE LA BERGE (POINT D'ANALYSE)

RIVE GAUCHE		ÉCOULEMENT LITTORAL	RIVE DROITE		
LARGEUR : 10 m HAUTEUR : 0,2 m PENTE : 0%		LARGEUR : 1-4 m PROFONDEUR : 0 cm LIGNE HAUTES EAUX: 20 cm	LARGEUR : 10 m HAUTEUR : 0,5 m PENTE : 0%		
<b>ÉTAT DE LA RIVE</b>		<b>TYPE DE MILIEU AQUATIQUE</b>	<b>ÉTAT DE LA RIVE</b>		
Naturel	50%	Eau libre	100%	Naturel	100%
Remblais	50%				
<b>EMPIÈTEMENT</b>		<b>ÉCOULEMENT</b> : Intermittent	<b>EMPIÈTEMENT</b>		
Aucun		<b>TURBIDITÉ</b> : Faible	Aucun		
		<b>ÉROSION</b> : Nulle			
<b>VÉGÉTATION</b>					
<b>Strate arborée</b> :		<b>Strate arbustive</b> :	<b>Strate arborée</b> :		
Orme d'Amérique	75%	Nerprun cathartique	75%	Orme Amérique	75%
Frêne rouge pen.	25%	Gadelier glanduleux	25%	Frêne rouge pen.	25%
Peuplier noir	25%			Peuplier noir	25%
<b>Strate arbustive</b> :			<b>Strate arbustive</b>		
Nerprun cathar.	80%		Nerprun cathar.	80%	
Chèvrefeuille Can	100%		Chèvrefeuille Ca	50%	
Gadelier gland.	50%		Gadelier gland.	25%	
Groseillier hérissé	25%		Groseillier héris.	25%	
<b>Strate herbacée</b> :			<b>Strate herbacée</b>		
Vigne vierge	40%		Tussilage	40%	
Onoclée sensible	25%		Tussilage	25%	
Hydrophyllé Virg.	25%		Verge d'or	25%	
Vigne des rivages	50%		Onoclée sensible	25%	
Prenanthe sp.	10%		Hydrophyllé Virg.	50%	
	10%		Vigne vierge	25%	

### PLANTES EXO ENVAH:

Nerprun cathartique

### NATURE DU SUBSTRAT

Sable	10%	Matière organique	25%	Sable	10%
Silt argile	50%	Sable	50%	Silt argile	50%
Gravier fin	25%	Silt argile	10%	Gravier fin	25%
Socle rocheux	10%	Gravier fin	10%	Grosses roches	10%
Grosses roches	10%	Grosses roches	10%		

**DÉCHETS** : Petits déchets de plastique par endroit sur les rives.

### PHOTOS



Photo 347 : Point de vue vers l'aval à partir de la fin de l'embranchement  
Point GPS : 203



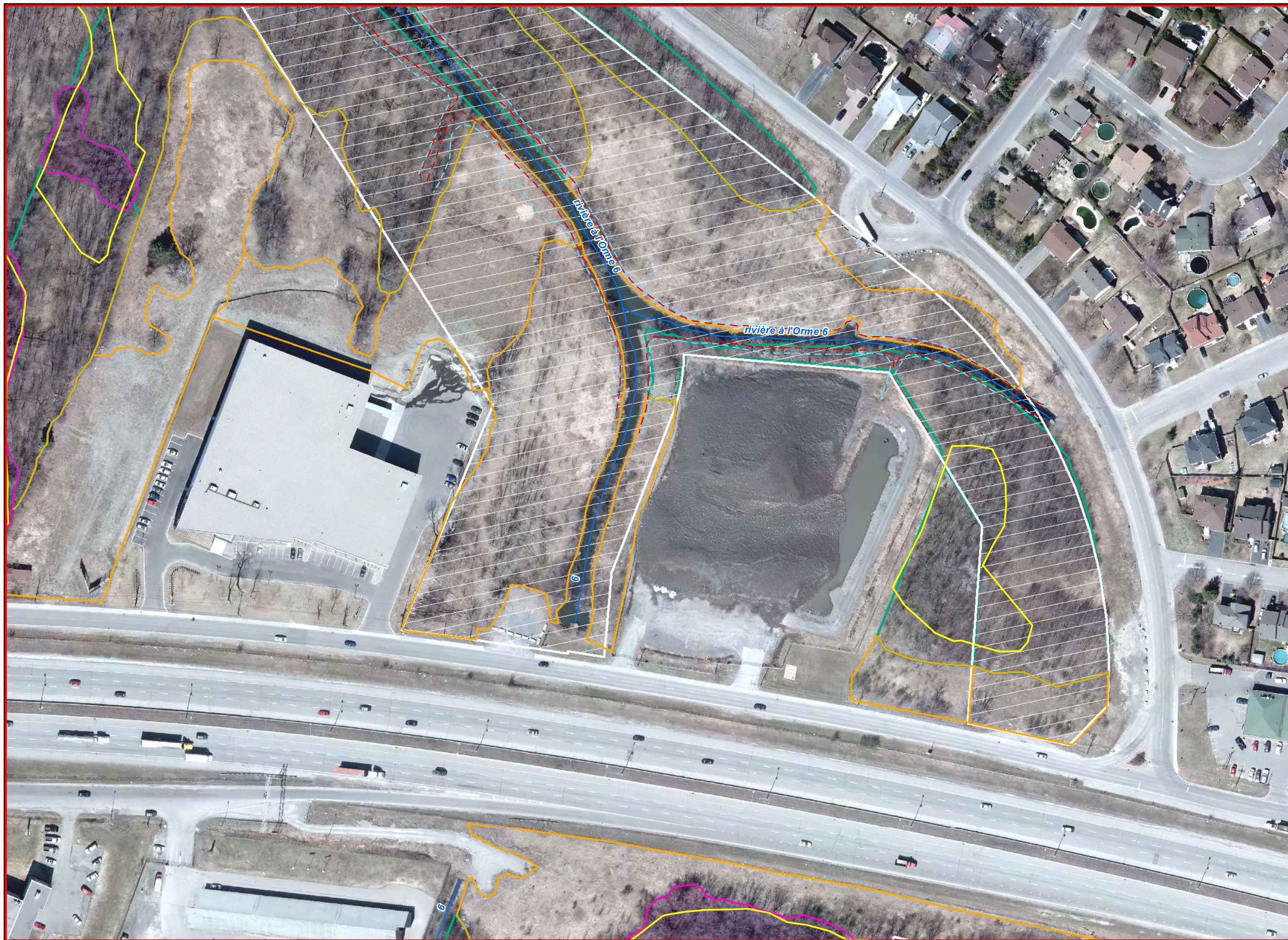
Photo 350 : Point de vue vers l'amont à partir de l'embranchement principal  
Point GPS : 205



Photo 351 : Point de vue vers l'amont à partir de la fin de segment  
Point GPS : 206





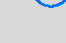




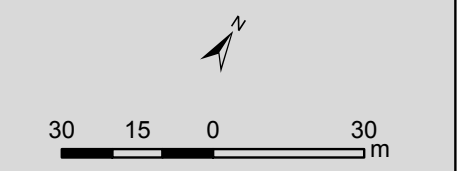
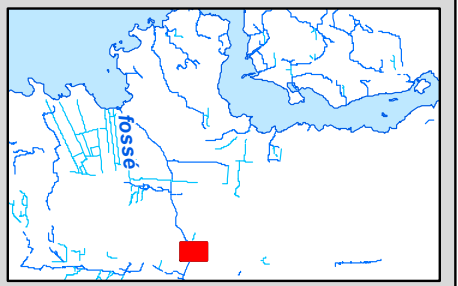
Photo 352 : Point de vue vers l'amont et sur la rive gauche à partir de la fin de segment  
Point GPS : 206



**LES MILIEUX NATURELS**  
tronçon du cours d'eau #6

tronçon du cours d'eau #  
(bras Sainte-Anne dans le secteur  
acquis dernièrement par le SGF,  
se connecte à la Rivière à l'Orme)

-  bois
-  friche
-  culture
-  milieu humide
-  milieu humide Canard Illimité
-  ruisseau
-  fossé
-  zone inondable 0-20 ans
-  zone inondable 0-100 ans
-  parc-nature
-  grand parc et parc local



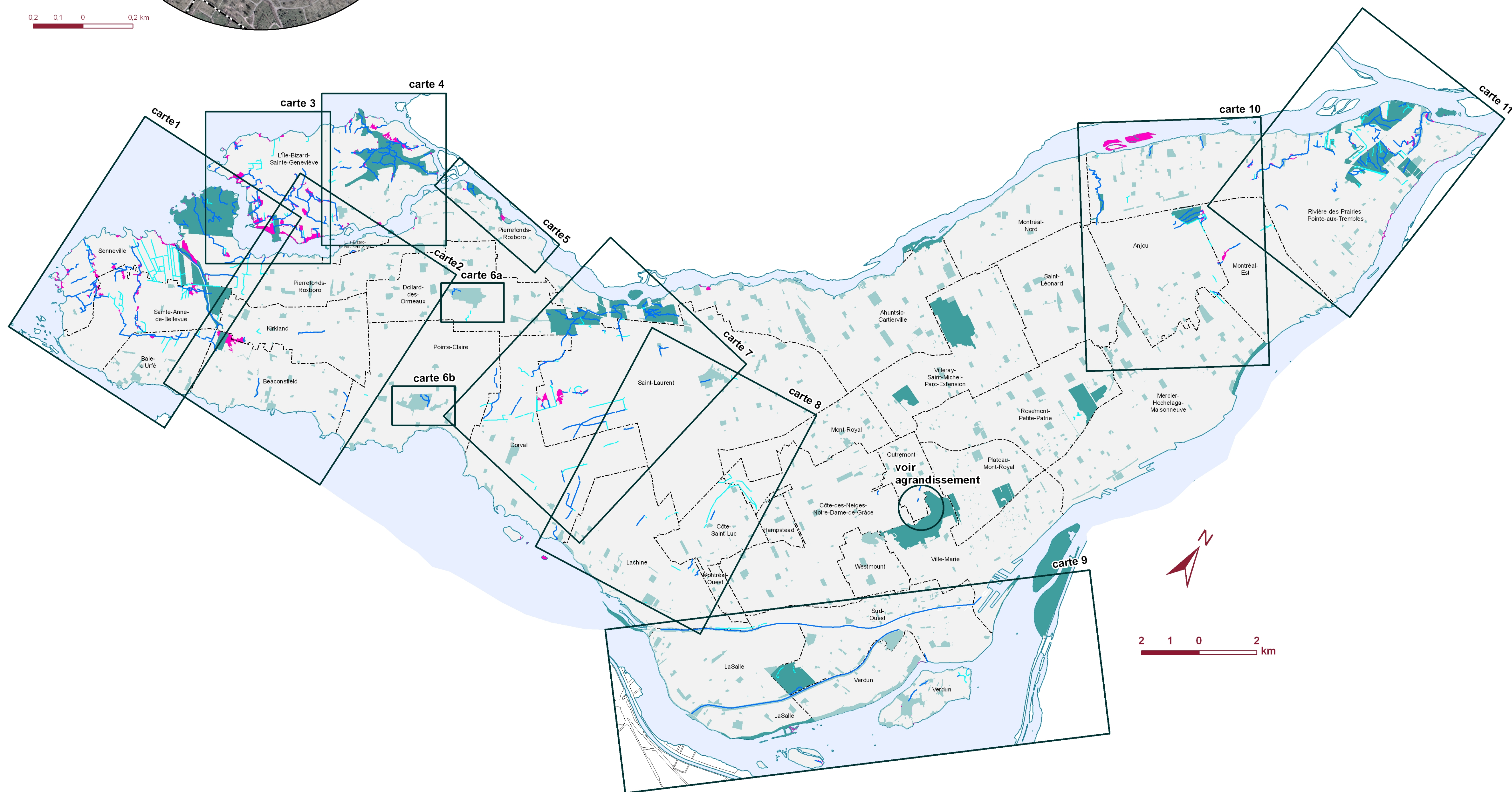
**Montréal**  
Direction des grands parcs et  
du verdissement

2013-05-30

RUISSEAU No 54  
ARRONDISSEMENT OUTREMONT



	page
Carte 1	COURS D'EAU DANS L'OUEST DE L'ÎLE DE MONTRÉAL, SECTEUR A (1954 et 2007) ..... 3
Carte 2	COURS D'EAU DANS L'OUEST DE L'ÎLE DE MONTRÉAL, SECTEUR B (1954 et 2007) ..... 4
Carte 3	COURS D'EAU À L'ÎLE BIZARD, SECTEUR A (1931 et 2007) ..... 5
Carte 4	COURS D'EAU À L'ÎLE BIZARD, SECTEUR B (1931 et 2007) ..... 6
Carte 5	COURS D'EAU DANS LE SECTEUR DES RAPIDES DU CHEVAL BLANC (1954 et 2007) ..... 7
Carte 6a	COURS D'EAU DANS LE PARC DU CENTENAIRE (1954 et 2007) ..... 8
Carte 6b	COURS D'EAU DANS LE PARC TERRA-COTTA (1954 et 2007) ..... 8
Carte 7	COURS D'EAU DANS LE CENTRE DE L'ÎLE DE MONTRÉAL, SECTEUR A (1954 et 2007) ..... 9
Carte 8	COURS D'EAU DANS LE CENTRE DE L'ÎLE DE MONTRÉAL, SECTEUR B (1954 et 2007) .....10
Carte 9	COURS D'EAU DANS LE SUD-OUEST DE L'ÎLE DE MONTRÉAL (1954 et 2007) ..... 11
Carte 10	COURS D'EAU DANS L'EST DE L'ÎLE DE MONTRÉAL, SECTEUR A (1954 et 2007)..... 12
Carte 11	COURS D'EAU DANS L'EST DE L'ÎLE DE MONTRÉAL, SECTEUR B (1954 et 2007) ..... 13



Participants à l'élaboration de l'atlas

**Direction des grands parcs et de la nature en ville, Ville de Montréal**

Claude Thiffault  
Conseiller en aménagement - biologiste

Pauline Lavoie  
Technicienne en géomatique - cartographe

Marie Claude Massicotte  
Architecte paysagiste - chef d'équipe

Marco Duplessis  
Agent technique en architecture de paysage

**Direction de l'environnement et du développement durable, Ville de Montréal**

Guy Deschamps  
Conseiller en aménagement - biologiste

Claude Juteau  
Agent technique principal

**Direction du développement économique et urbain, Ville de Montréal**

Claire Morissette  
Conseillère en aménagement

**Ministère du Développement durable, de l'Environnement et des Parcs  
Direction de l'analyse et de l'expertise de Montréal, Laval, Lanaudière et Laurentides**

Virginie Bolduc  
Analyste, Milieux naturel et hydrique - biologiste

Lucie Veillette  
Analyste, Milieux naturel et hydrique - biologiste

**Consultante**  
Jasmine Castejon  
biologiste